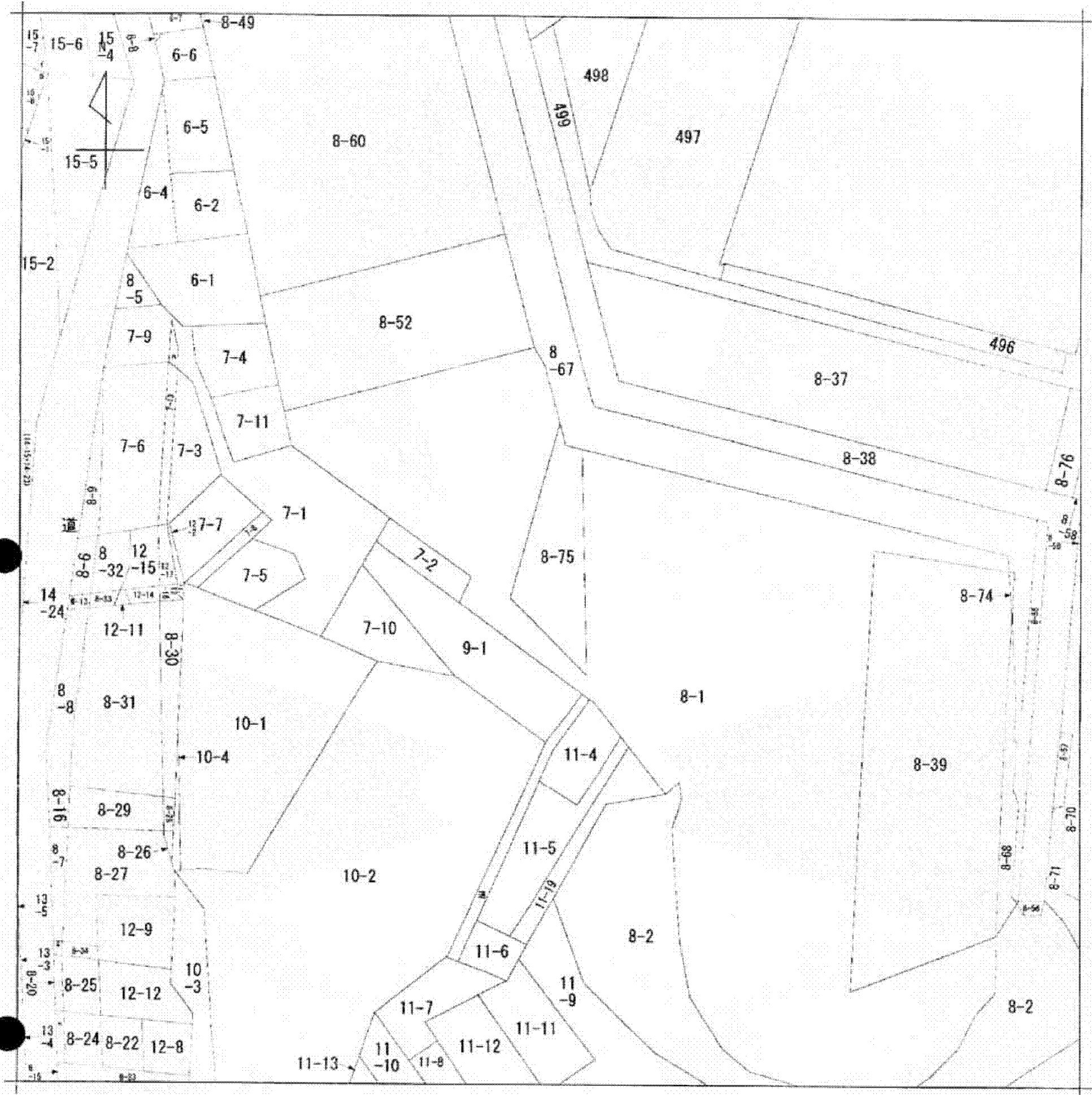


15-10 8-10
 15-11 8-11
 7-12
 12-1



(注) 地図に準ずる図面は、土地の区画を明確にした不動産登記法所定の地図が備え付けられるまでの間、これに代わるものとして備え付けられている図面で、土地の位置及び形状の概略を記載した図面です。

地番区域見出し
 境田町

請求部	所在	下関伊郡山田町境田町				地番	8番75		
出力縮尺	1/600	精度区分	座標系番号又は記号	分類	地図に準ずる図面	種類	旧土地台帳附属地図		
作成年月日					備付年月日(原図)			補記事項	

これは地図に準ずる図面に記録されている内容を証明した書面である。

平成26年2月7日
 盛岡地方法務局宮古支局
 登記官

地図整理番号：M00886
 (1/1)

A4版に縮小

(5 枚目)