

地番区域見出  
大更第7地割

請求部	所在	八幡平市大更第7地割				地番	199番1			
出力縮尺	1/500	精度区分	乙一	座標系番号又は記号	X	分類	地区(法第14条第1項)		種類	地籍図
作成年月日	昭和42年12月			備付年月日(原図)				補事項		

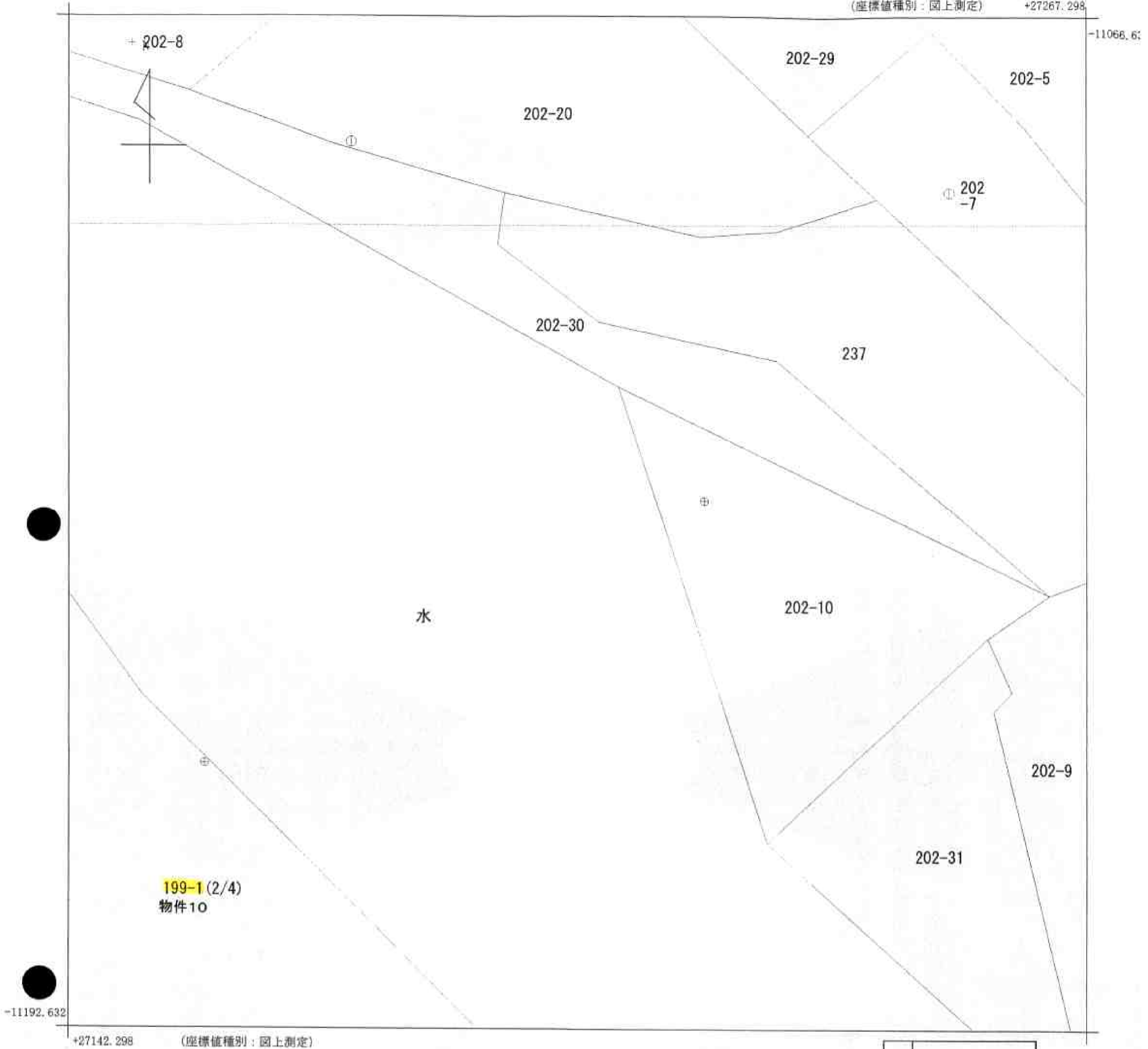
これは地図に記録されている内容を証明した書面である。

平成23年9月26日  
盛岡地方法務局

申請番号：65-2  
(1/4)

登記官

公用



地番区域見出し	大更第7地割
---------	--------

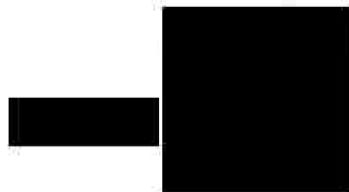
請求部分	所在	八幡平市大更第7地割				地番	199番1			
出力縮尺	1/500	精度区分	乙一	座標系番号又は記号	X	分類	地図(法第14条第1項)		種類	地籍図
作成年月日	昭和42年12月			備付年月日(原図)				補記事項		

これは地図に記録されている内容を証明した書面である。

平成23年9月26日  
盛岡地方法務局

申請番号：65-2  
(2/4)

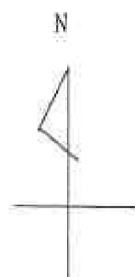
登記官



公用

199-1  
(3/4)  
物件10

-11192.63



地区外

地区外

地区外

-11318.632



A 大更第7地割

請求部	所在	八幡平市大更第7地割				地番	199番1			
出力尺	1/500	精度区分	乙一	座標系番号又は記号	X	分類	地図(法第14条第1項)		種類	地籍図
作成年月日	昭和42年12月			備付年月日(原図)				補記事項		

これは地図に記録されている内容を証明した書面である。

平成23年9月26日  
盛岡地方法務局

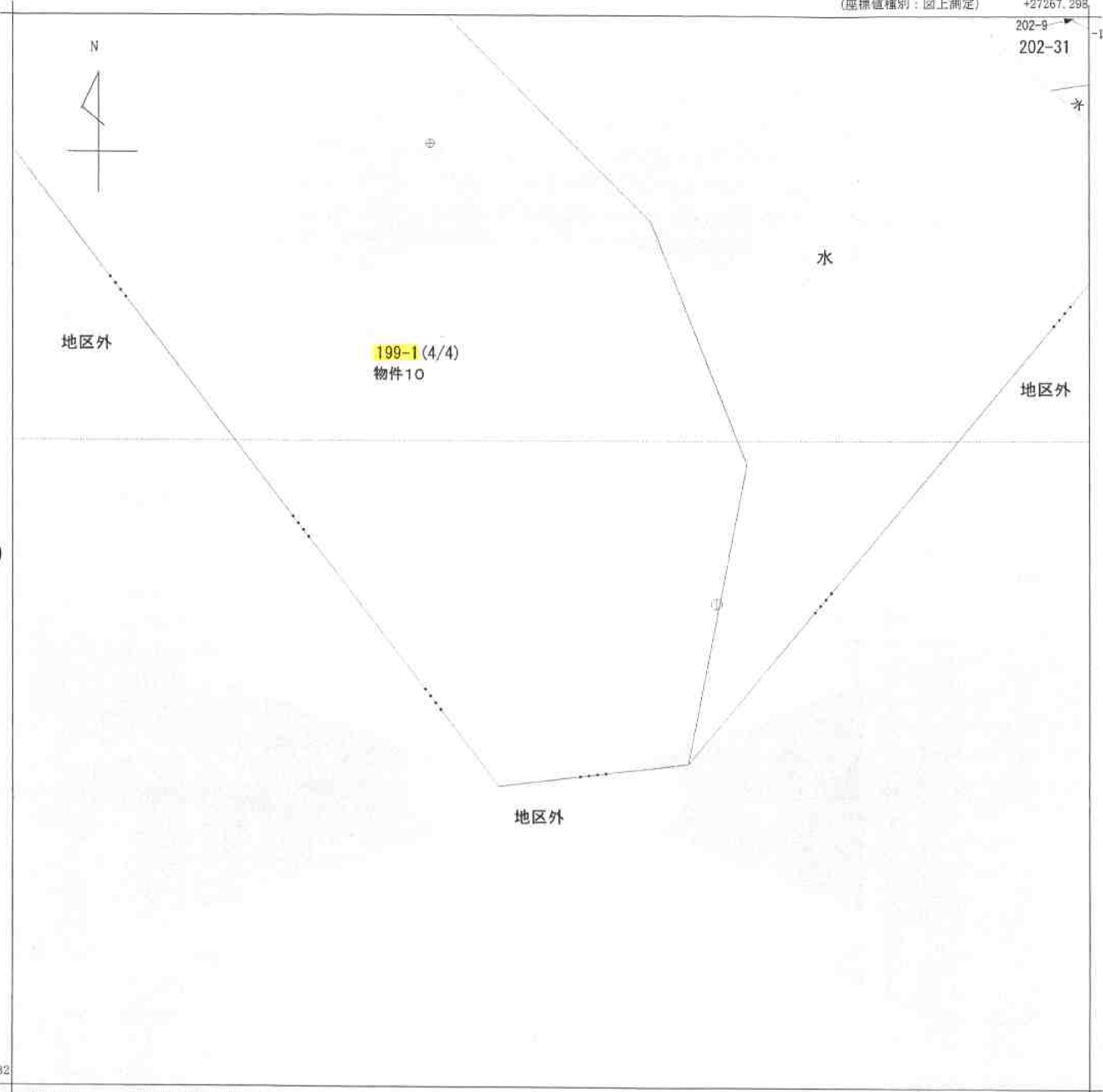
申請番号：65-2  
(3/4)

登記官

公用

(座標値種別：図上測定) +27267.298

202-9  
202-31  
-11192.63



-11318.632

+27142.298 (座標値種別：図上測定)



請求部	所在	八幡平市大更第7地割				地番	199番1			
出力縮尺	1/500	精度区分	乙一	座標系番号又は記号	X	分類	地図(法第14条第1項)		種類	地籍図
作成年月日	昭和42年12月			備付年月日(原図)		補事項				

これは地図に記録されている内容を証明した書面である。

平成23年9月26日  
盛岡地方法務局

申請番号：65-2  
(4/4)

登記官



公用