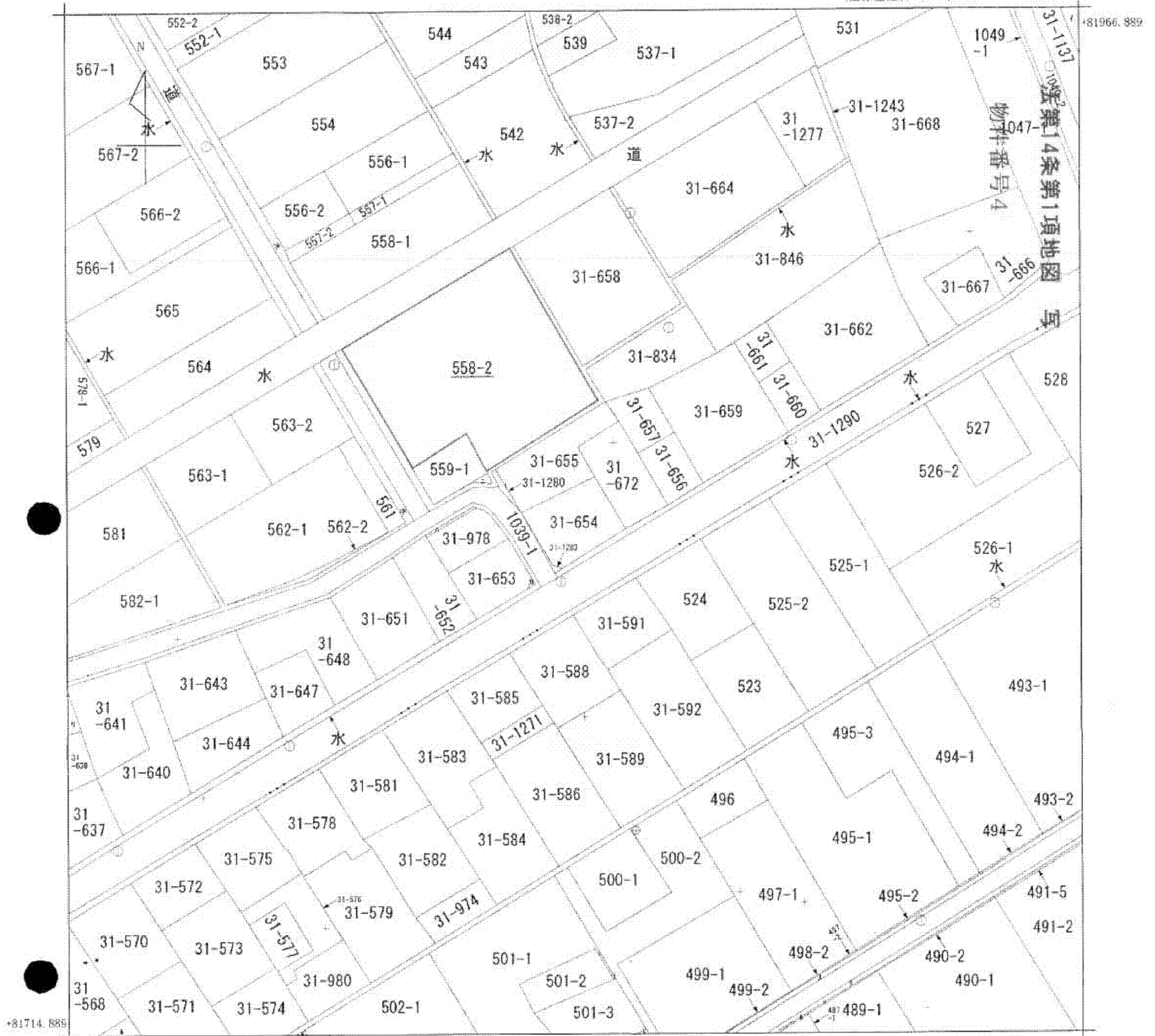


イ 31-139 ア 487-2 ヲ 31-639
 ロ 31-1281 カ 489-2 キ 水
 シ 31-1282 コ 501-1 ク 31-569
 ス 559-2 セ 503-1 ソ 水

A3をA4に縮小

(座標値種別：図上測定) +37637.803



+37387.803 (座標値種別：図上測定)

(注) 図中座標値は、国土交通省国土地理院が公表した座標補正パラメータによる修正がされています。

地番区域見出	旭北4丁目
	旭南4丁目

請求部	所在	上北郡東北町旭北四丁目			地番	31番654			
出力尺	1/1000	精度区分	乙一	座標系番号又は記号	X	分類	地図(法第14条第1項)	種類	地籍図
作成年月日	昭和46年8月			備付年月日(原図)	昭和47年7月10日		補記事項		

これは地図に記録されている内容を証明した書面である。

(青森地方法務局十和田支局管轄)

平成25年4月9日

青森地方法務局

登記官

申請番号：2-1

(1/1)

A3をA4に縮小

公用

(8 枚目)