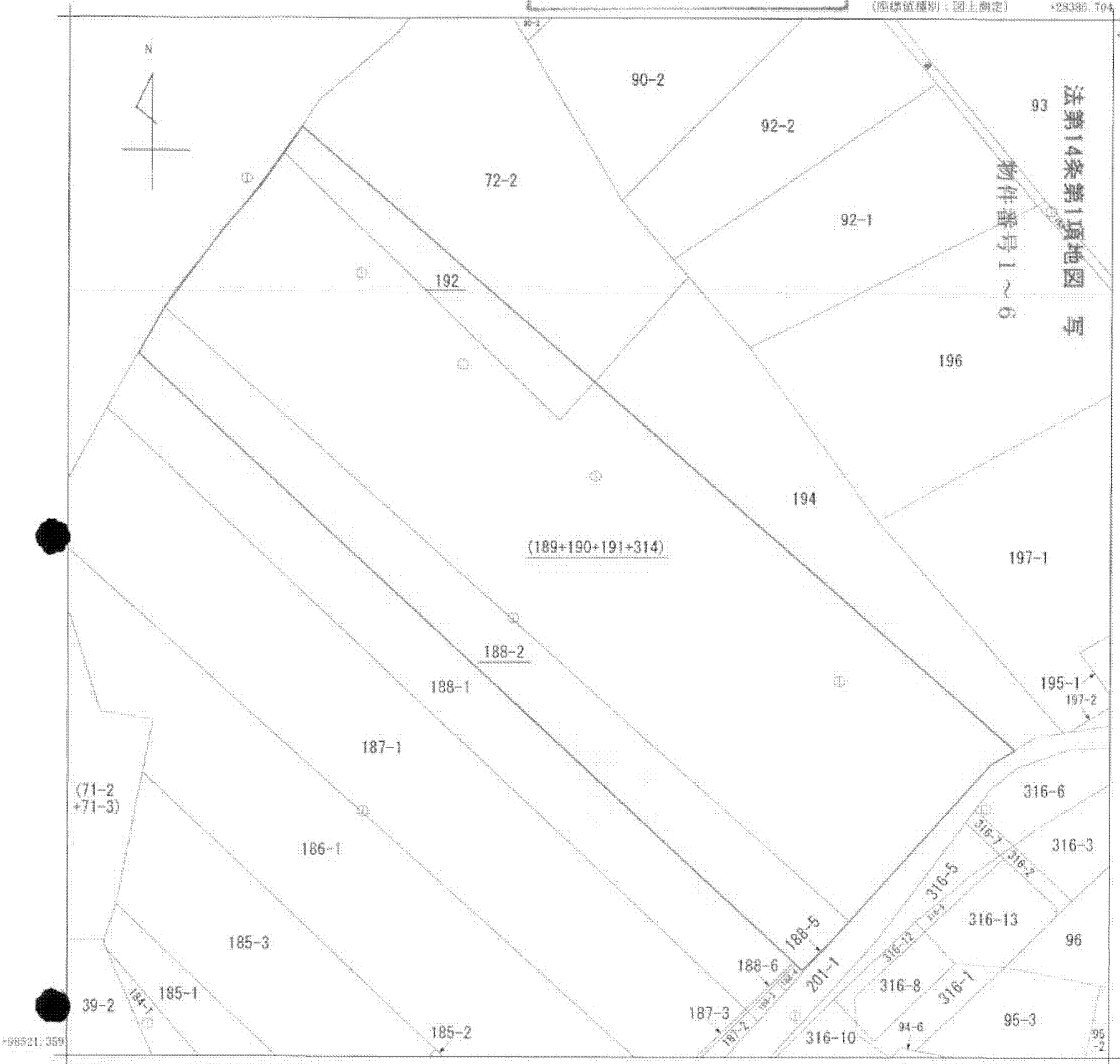


この図は、測量法第14条第1項の規定に基づき作成されたものである。

(座標値種別：国土地院) +28385.704

+98773.359



地籍区域見出し
宇有戸島井平

請求部	所在	上北郡野辺地町宇有戸島井平				地番	189番		
出力尺	1/1000	精度区分	乙一	座標系番号又は記号	X	分類	地図(法第14条第1項)	種類	地籍図
作成年月日	昭和40年10月			備付年月日(原図)	平成3年11月25日		補記事項		

これは地図に記載されている内容を証明した書面である。

(青森地方法務局十和田支局管轄)

平成24年9月6日

青森地方法務局

申請番号：3-2

登記官

(1/1)

(10 枚目)

公用