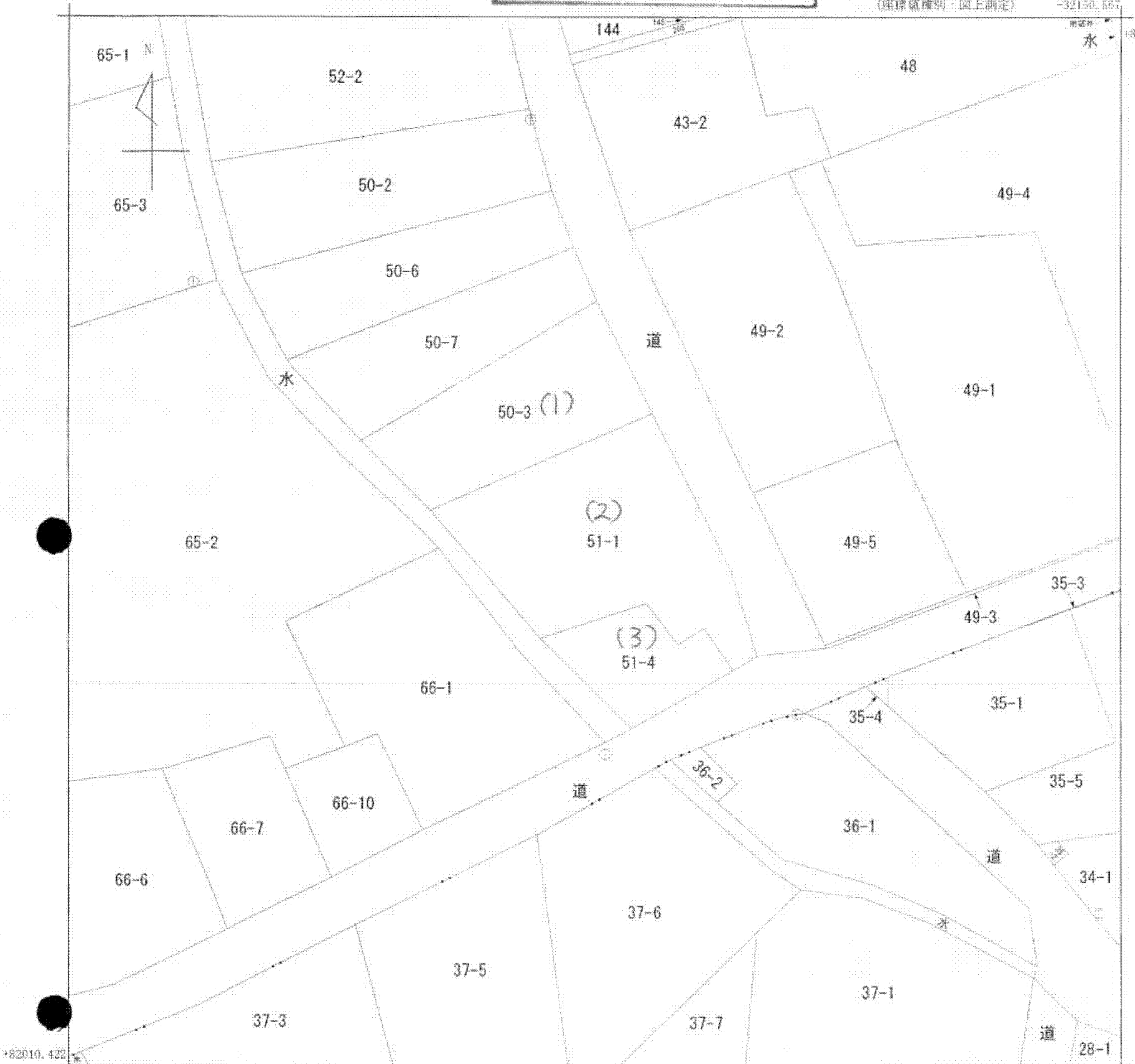


この図面はA3判サイズをA4判サイズに縮小しています。

(座標値種別：図上測定)

-32150.687

42136.422



+82010.422

-32275.567

(座標値種別：図上測定)

(注) 図郭座標値は、国土交通省国土地理院が公表した座標補正パラメータによる修正がされています。

地番区域見出し

大字胡桃館  
字北田  
大字胡桃館  
字池田

請求部	所在	北津軽郡鶴田町大字胡桃館字北田				地番	51番1			
出力縮尺	1/500	精度区分	乙一	座標系番号又は記号	X	分類	地図(法第14条第1項)		種類	地籍図
作成年月日					備付年月日(原図)			補事項		

(目録)

これは地図に記載されている内容を証明した書面である。

(青森地方法務局五所川原支局管轄)

平成25年6月28日

青森地方法務局弘前支局

登記官

申請番号：19-1

(1/1)

公用