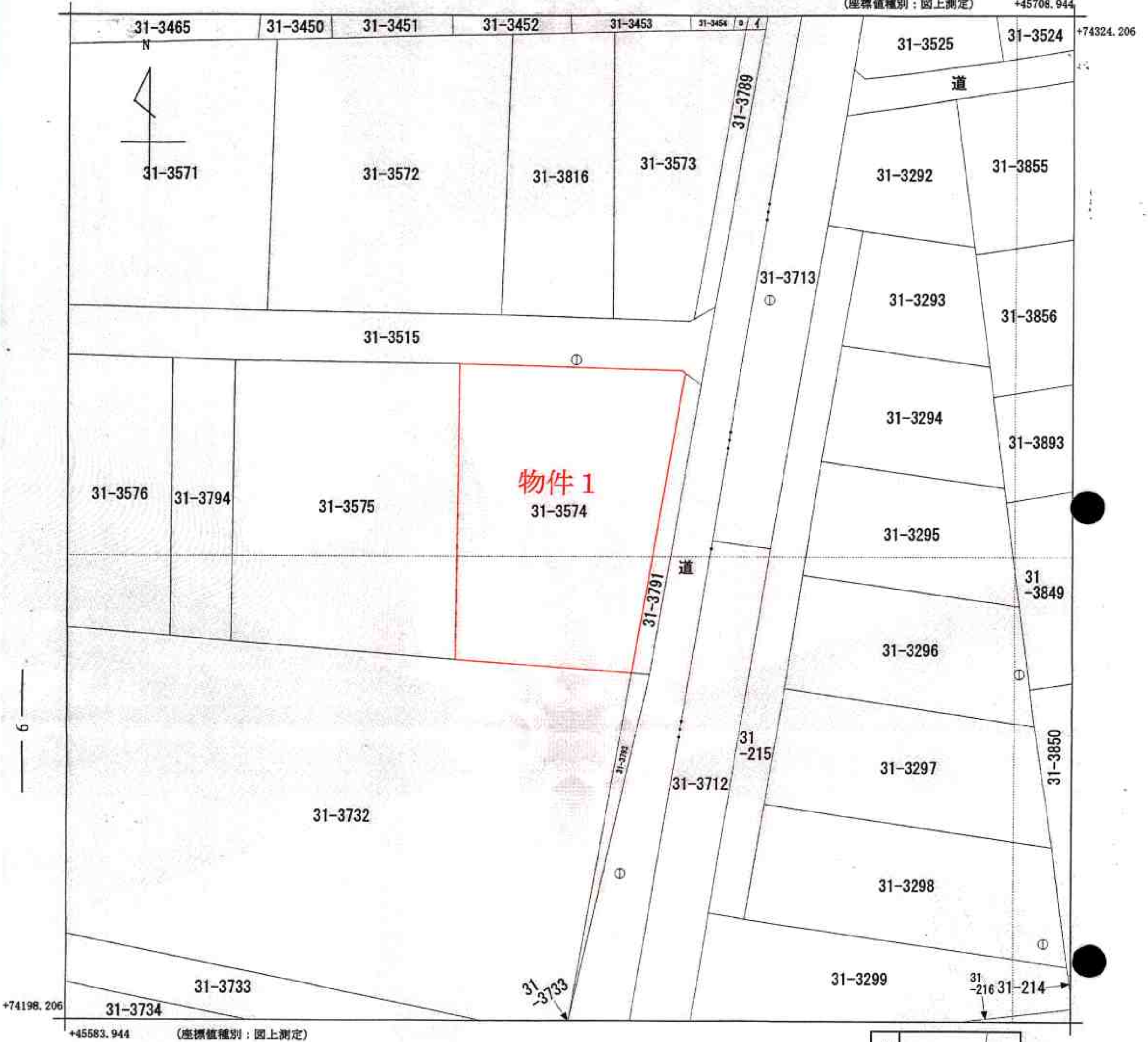


(座標値種別：図上測定) +45708.944



A3版の $S = \frac{1}{500}$ をA4版に縮小

地番区域見出
南町
4丁目
松原町
2丁目

請求分	所在	三沢市南町四丁目			地番	31番3574			
出力縮尺	1/500	精度区分	甲三	座標系番号又は記号	X	分類	地図(法第14条第1項)	種類	地籍図
作成年月日	昭和54年9月			備付年月日(原図)		補記事項			

これは地図に記録されている内容を証明した書面である。

平成23年9月30日
青森地方法務局十和田支局
登記官

申請番号：3-1
(1/1)

平成23年(ケ)第104号
附属書類
法第14条第1項地図写
物件1