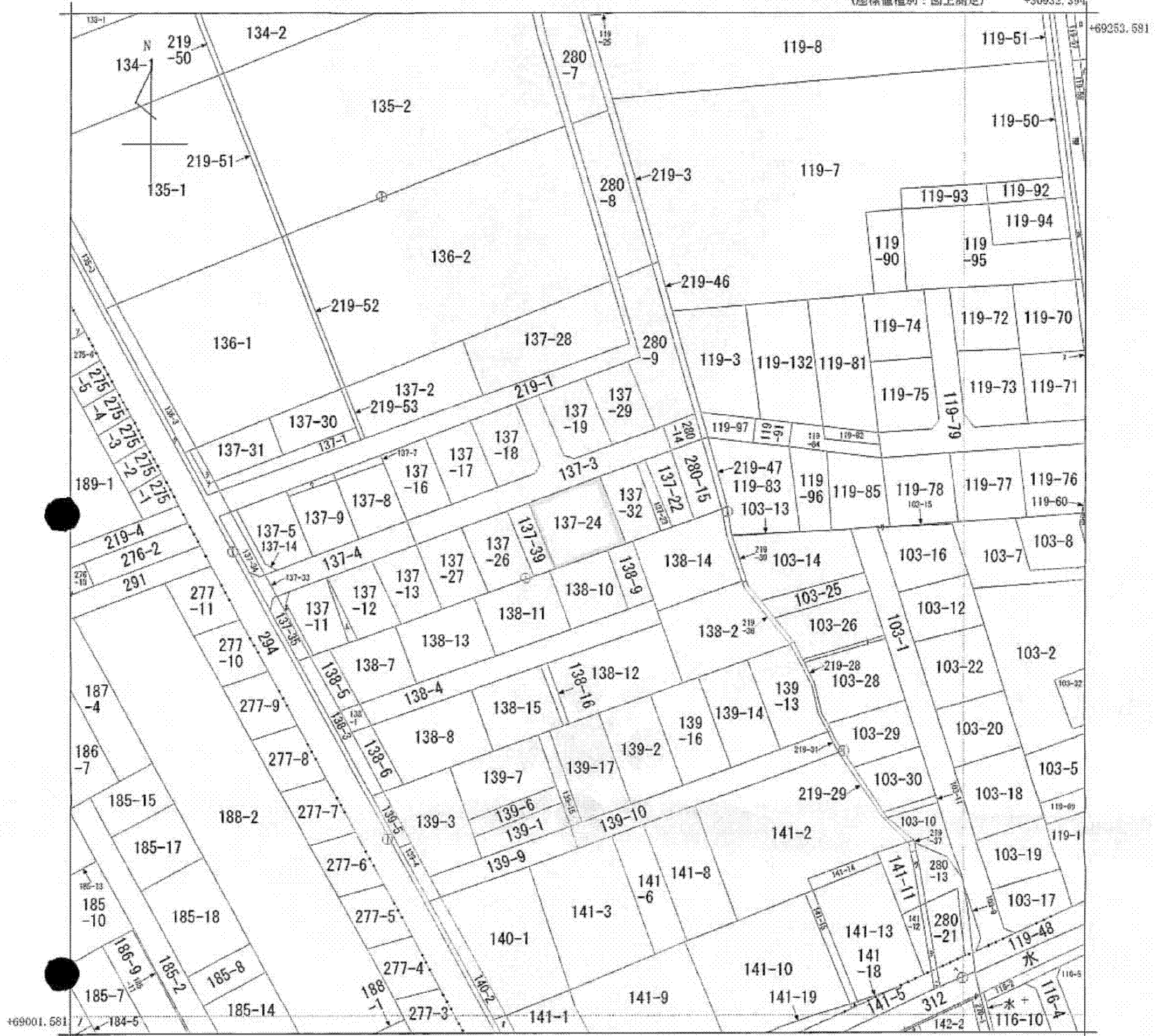


イ 119-133 ㊦ 279-25 ㊧ 103-31 ㊨ 219-38 ㊩ 142-9 ㊪ 137-36 ㊫ 134-6
 ロ 119-20 ㊬ 280-19 ㊭ 119-60 ㊮ 水 ㊯ 275-7 ㊰ 137-37 ㊱ 141-7
 ハ 142-8 ㊲ 103-27 ㊳ 141-20 ㊴ 水 ㊵ 276-3 ㊶ 137-38 ㊷ 219-24
 ニ 219-44 ㊸ 103-3 ㊹ 219-30 ㊺ 142-6 ㊻ 137-15 ㊼ 137-6

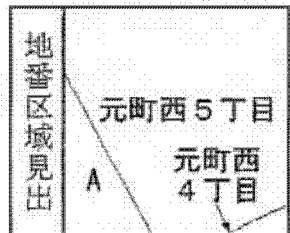
A3をA4に縮小

(座標値種別：図上測定) +30932.394



+30692.394 (座標値種別：図上測定)

(注) 図郭座標値は、国土交通省国土地理院が公表した座標補正パラメータによる修正がされています。



A 大字三本木 宇上平

請求部	所在	十和田市元町西五丁目				地番	137番24		
出力縮尺	1/1000	精度区分	乙一	座標系番号又は記号	X	分類	地図(法第14条第1項)	種類	地籍図
作成年月日	昭和40年10月			備付年月日(原図)	昭和54年5月1日		補記事項		

これは地図に記録されている内容を証明した書面である。

平成26年1月21日
 青森地方方法務局十和田支局
 登記官

申請番号：3-2
 (1/1)

(8 枚目)

公用