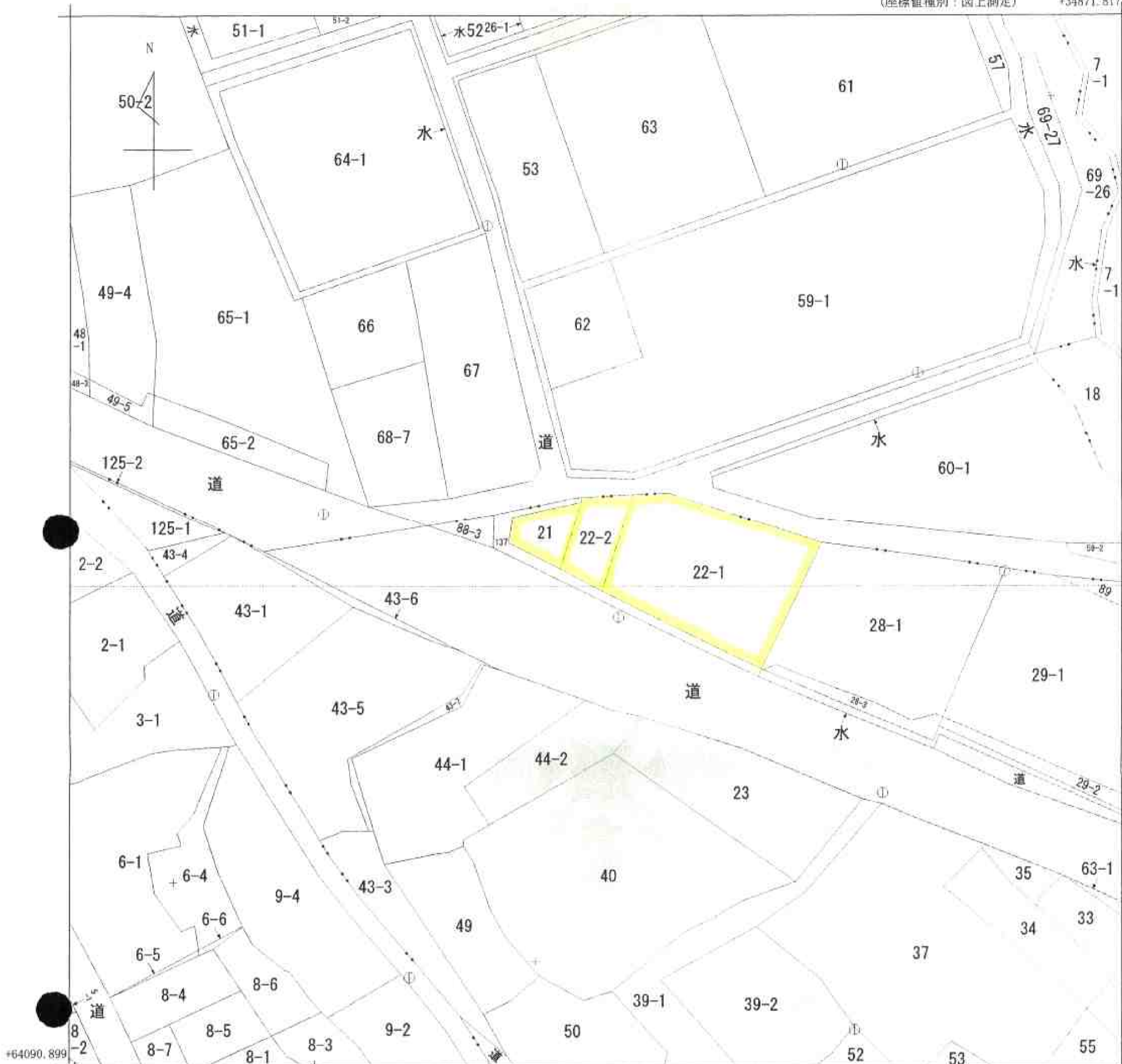


(座標値種別：図上測定)

+34871.817

+64342.899



地番 区域見出	A	大字藤島字 明戸
	B	大字藤島字 角倉内沢
	C	大字藤島字 表ノ神
		大字藤島 字下野月
		大字藤島 字角倉内沢

請求部	所在	十和田市大字藤島字角倉内沢				地番	22番2			
出力縮尺	1/1000	精度区分	乙一	座標系番号又は記号	X	分類	地図(法第14条第1項)		種類	地籍図
作成年月日	昭和42年			備付年月日(原図)	昭和54年5月1日			補事項		

これは地図に記録されている内容を証明した書面である。

平成23年10月25日  
青森地方法務局十和田支局  
登記官

申請番号：2-3  
(1/1)

(7枚目)

公用