

物件14

7-3(1/9)

請求部	所在	八戸市大字鮫町字日蔭沢				地番	7番3			
出力尺	1/500	精度分	甲三	座標系番号又は記号	X	分類	地図(法第14条第1項)		種類	地籍図
作成年月日	昭和58年8月				備付年月日(原図)			補記事項		

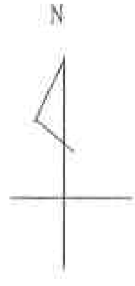
これは地図に記録されている内容を証明した書面である。

平成21年6月23日
青森地方法務局八戸支局
登記官

申請番号: 11-6
(2/9)

公用

(枚目)



18-6

15-73

15-71

18-67

物件14

7-3(2/9)

+58521.453

+63031.402

(座標値種別：図上測定)

請求部	所在	八戸市大字鮫町字日蔭沢				地番	7番3			
出力尺	1/500	精度区分	甲三	座標系番号又は記号	X	分類	地図(法第14条第1項)		種類	地籍図
作成年月日	昭和58年8月			備付年月日(原図)			補記事項			

これは地図に記載されている内容を証明した書面である。

平成21年6月23日

青森地方法務局八戸支局

登記官

申請番号：11-6

(1/9)

公用

(目録)

18-139

水

18-103

道

18-126

18-66

18-9

9-2

物件14

7-3(3/9)

+58521.453

+63281.402

(座標値種別：図上測定)

請求部	所在	八戸市大字鮫町字日蔭沢				地番	7番3		
出力縮尺	1/500	精度区分	甲三	座標系番号又は記号	X	分類	地図(法第14条第1項)	種類	地籍図
作成年月日	昭和58年8月			備付年月日(原図)			補記事項		

これは地図に記録されている内容を証明した書面である。

平成21年6月23日

青森地方法務局八戸支局

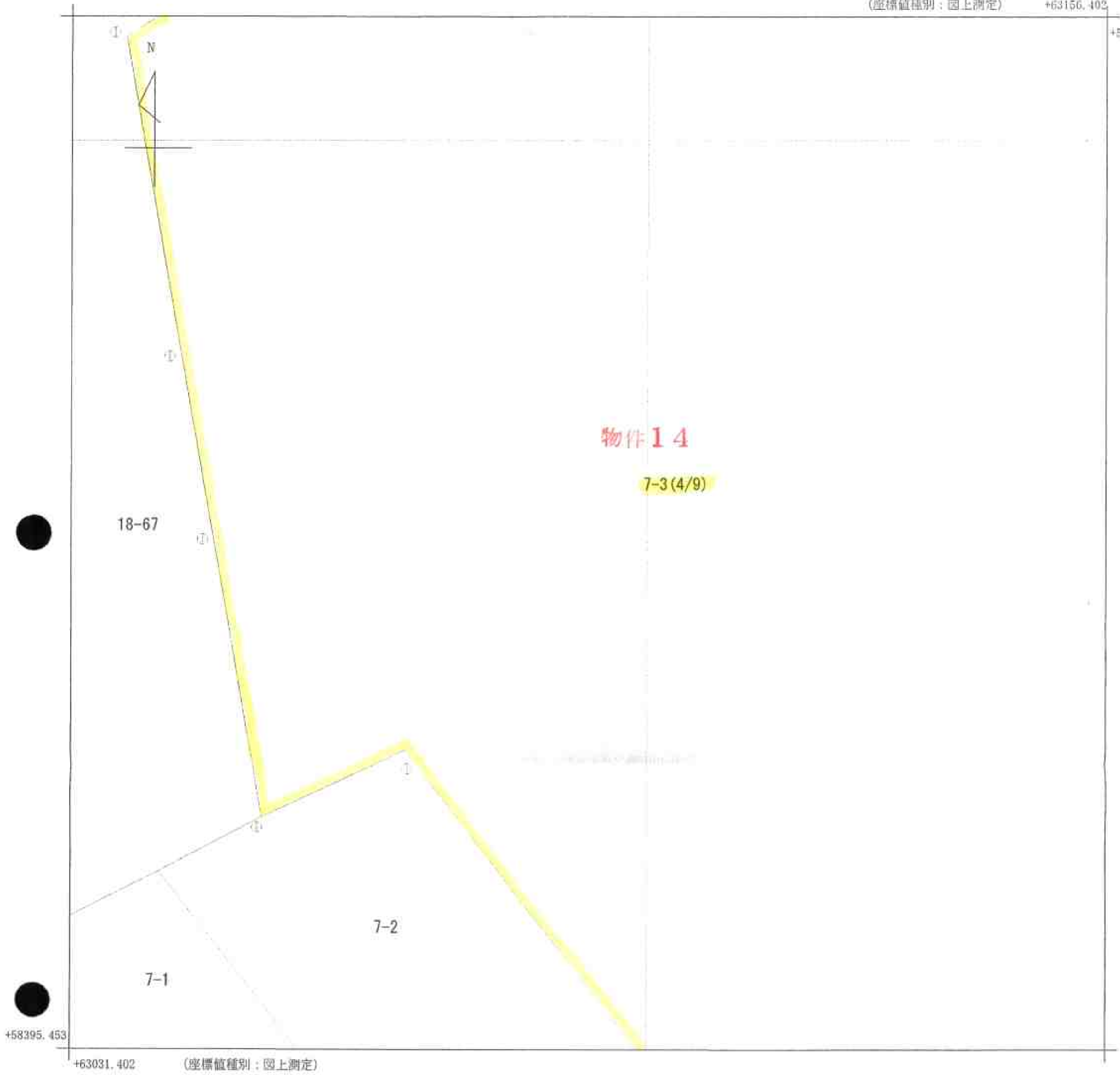
登記官

申請番号：11-6

(3/9)

公用

(3枚目)



請求部分	所在	八戸市大字鮫町字日蔭沢				地番	7番3			
出力縮尺	1/500	精度区分	甲三	座標系番号又は記号	X	分類	地図(法第14条第1項)		種類	地籍図
作成年月日	昭和58年8月				備付年月日(原図)			補記事項		

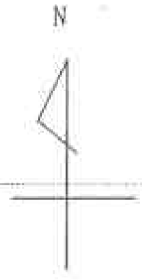
これは地図に記載されている内容を証明した書面である。

平成21年6月23日
 青森地方法務局八戸支局
 登記官

申請番号：11-6
 (4/9)

公用

(9枚目)



物件14

7-3(5/9)

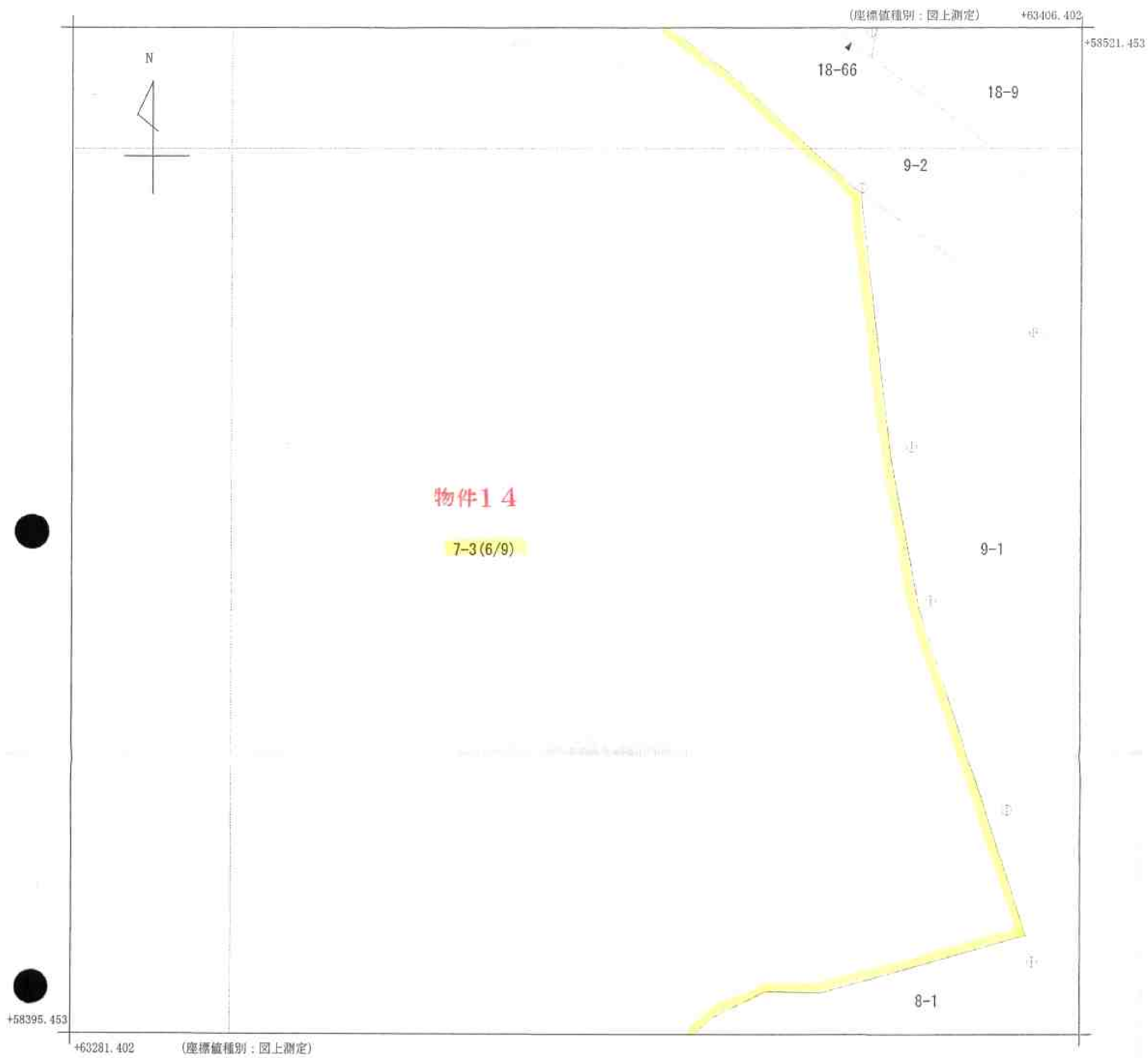
請求部	所在	八戸市大字鮫町字日藤沢				地番	7番3			
出力尺	1/500	精度区分	甲三	座標系番号又は記号	X	分類	地図(法第14条第1項)		種類	地籍図
作成年月日	昭和58年8月				備付年月日(原図)			補記事項		

これは地図に記録されている内容を証明した書面である。

平成21年6月23日
青森地方法務局八戸支局
登記官

申請番号：11-6
(5/9)

(10枚目)



請求部	所在	八戸市大字鮫町字日蔭沢				地番	7番3			
出力尺	1/500	精度区分	甲三	座標系番号又は記号	X	分類	地図(法第14条第1項)		種類	地籍図
作成年月日	昭和58年8月				備付年月日(原図)			補記事項		

これは地図に記録されている内容を証明した書面である。

平成21年6月23日
青森地方法務局八戸支局
登記官

申請番号: 11-6
(6/9)

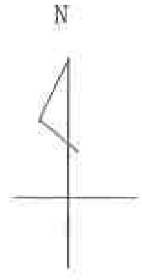
公用

(1頁目)

(座標値種別：図上測定)

+63156.402

+58395.453



物件14

7-3(7/9)

7-2

7-1

18-85

18-83

18-56

18-82

18-84

2

18-1

+58269.453

+63031.402

(座標値種別：図上測定)

請求部	所在	八戸市大字鮫町字日蔭沢				地番	7番3			
出力縮尺	1/500	精度区分	甲三	座標系又は番号は記号	X	分類	地図(法第14条第1項)		種類	地籍図
作成年月日	昭和58年8月				備付年月日(原図)			補記事項		

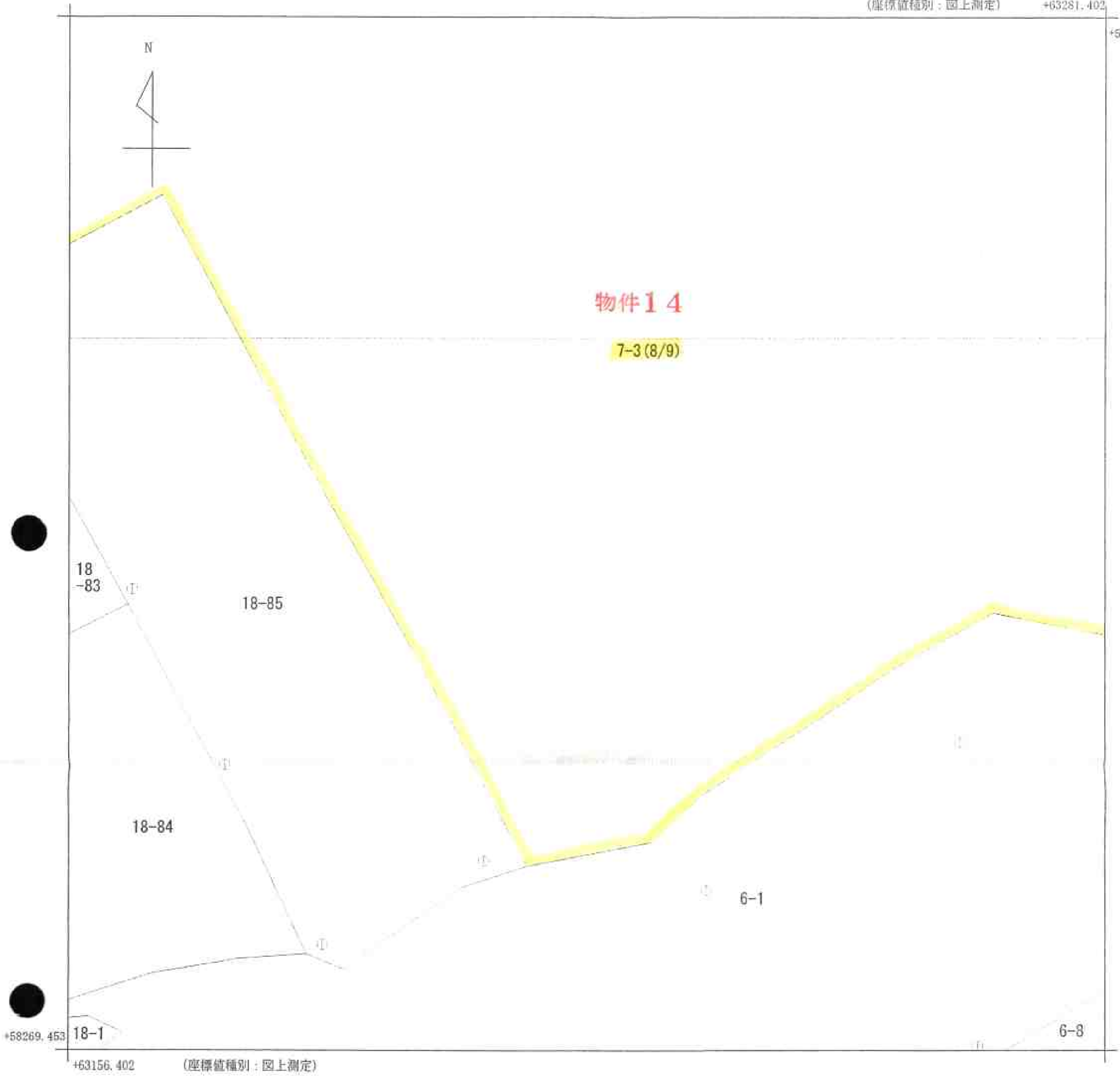
これは地図に記録されている内容を証明した書面である。

平成21年6月23日
青森地方法務局八戸支局
登記官

申請番号：11-6
(7/9)

公用

(12枚目)



物件14

7-3(8/9)

請求部	所在	八戸市大字鮫町字日蔭沢				地番	7番3			
出力縮尺	1/500	精度区分	甲三	座標系又は番号は記号	X	分類	地図(法第14条第1項)		種類	地籍図
作成年月日	昭和58年8月				備付年月日(原図)			補記事項		

これは地図に記録されている内容を証明した書面である。

平成21年6月23日
青森地方法務局八戸支局
登記官

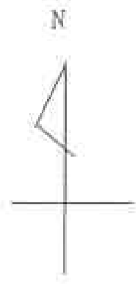
申請番号：11-6
(8/9)

(1,3枚目)

(座標値種別：図上測定)

+63406.402

+58395.45



物件14

7-3(9/9)

8-1

10-2

6-1

10-3

6-8

+58269.453

+63281.402

(座標値種別：図上測定)

請求部	所在	八戸市大字鮫町字日蔭沢				地番	7番3			
出力縮尺	1/500	精度区分	甲三	座標系又は番号は記号	X	分類	地図(法第14条第1項)		種類	地籍図
作成年月日	昭和58年8月				備付年月日(原図)			補記事項		

これは地図に記録されている内容を証明した書面である。

平成21年6月23日
青森地方法務局八戸支局
登記官

申請番号：11-6
(9/9)

公用

(1枚目)