

請求部	所在	八戸市大字鮫町字日蔭沢				地番	10番2		
出力尺	1/500	精度区分	甲三	座標系番号又は記号	X	分類	地図(法第14条第1項)	種類	地籍図
作成年月日	昭和58年8月			備付年月日(原図)			補記事項		

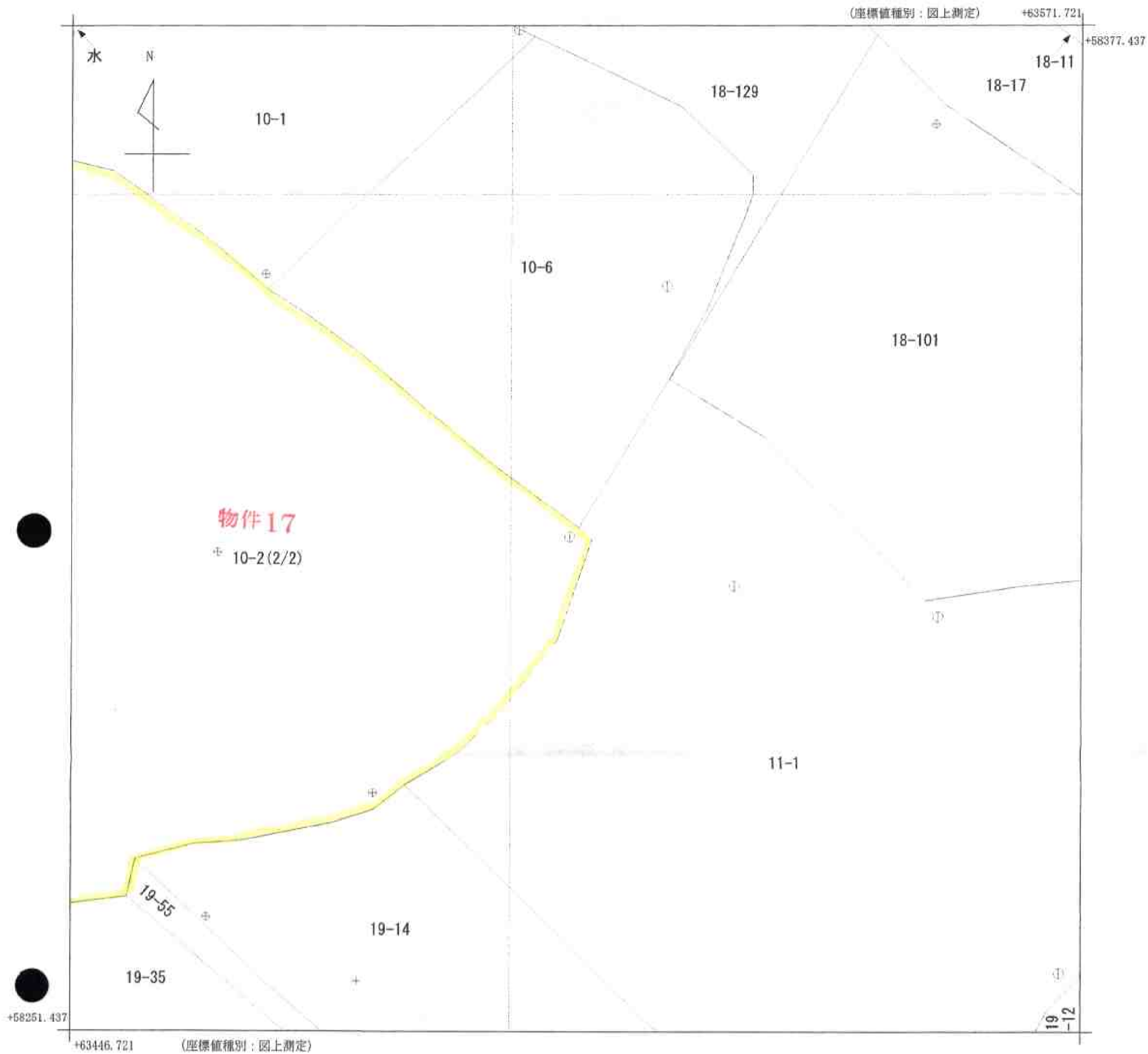
これは地図に記録されている内容を証明した書面である。

平成21年7月15日
青森地方法務局八戸支局
登記官

申請番号: 6-9
(1/2)

公用

(1/2枚目)



請求部分	所在	八戸市大字鮫町字日蔭沢				地番	10番2		
出力縮尺	1/500	精度区分	甲三	座標系番号又は記号	X	分類	地図(法第14条第1項)	種類	地籍図
作成年月日	昭和58年8月			備付年月日(原図)		補記事項			

これは地図に記録されている内容を証明した書面である。

平成21年7月15日
青森地方法務局八戸支局
登記官

申請番号：6-9
(2/2)

公用

(目次61)