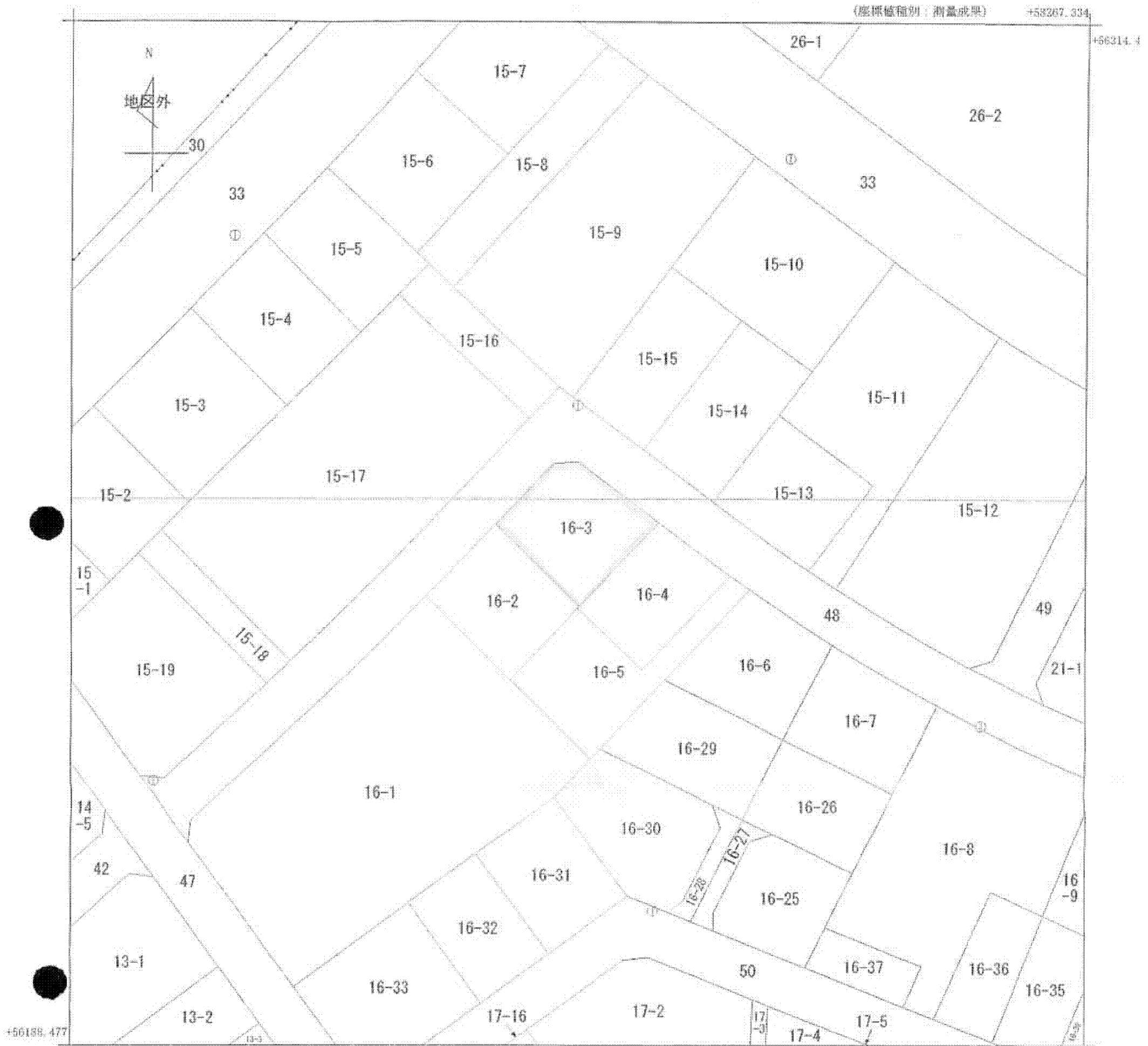


A 3 を A 4 に縮小



(注) 図部座標値は、国土交通省国土地理院が公表した座標補正パラメータによる修正がされています。

地番区域見出し  
新井田西1丁目

請求部	所在	八戸市新井田西一丁目				地番	16番3		
出力縮尺	1/500	精度区分	甲二	座標系番号又は記号	X	分類	地図(法第14条第1項)国調法19-5指定	種類	土地区画整理所在図
作成年月日	平成16年1月			備付年月日(原図)	平成16年2月9日		補記事項		

これは地図に記録されている内容を証明した書面である。

平成26年2月19日  
青森地方法務局八戸支局  
登記官

申請番号：12-3  
(1/1)

( 7 枚目 )

公用