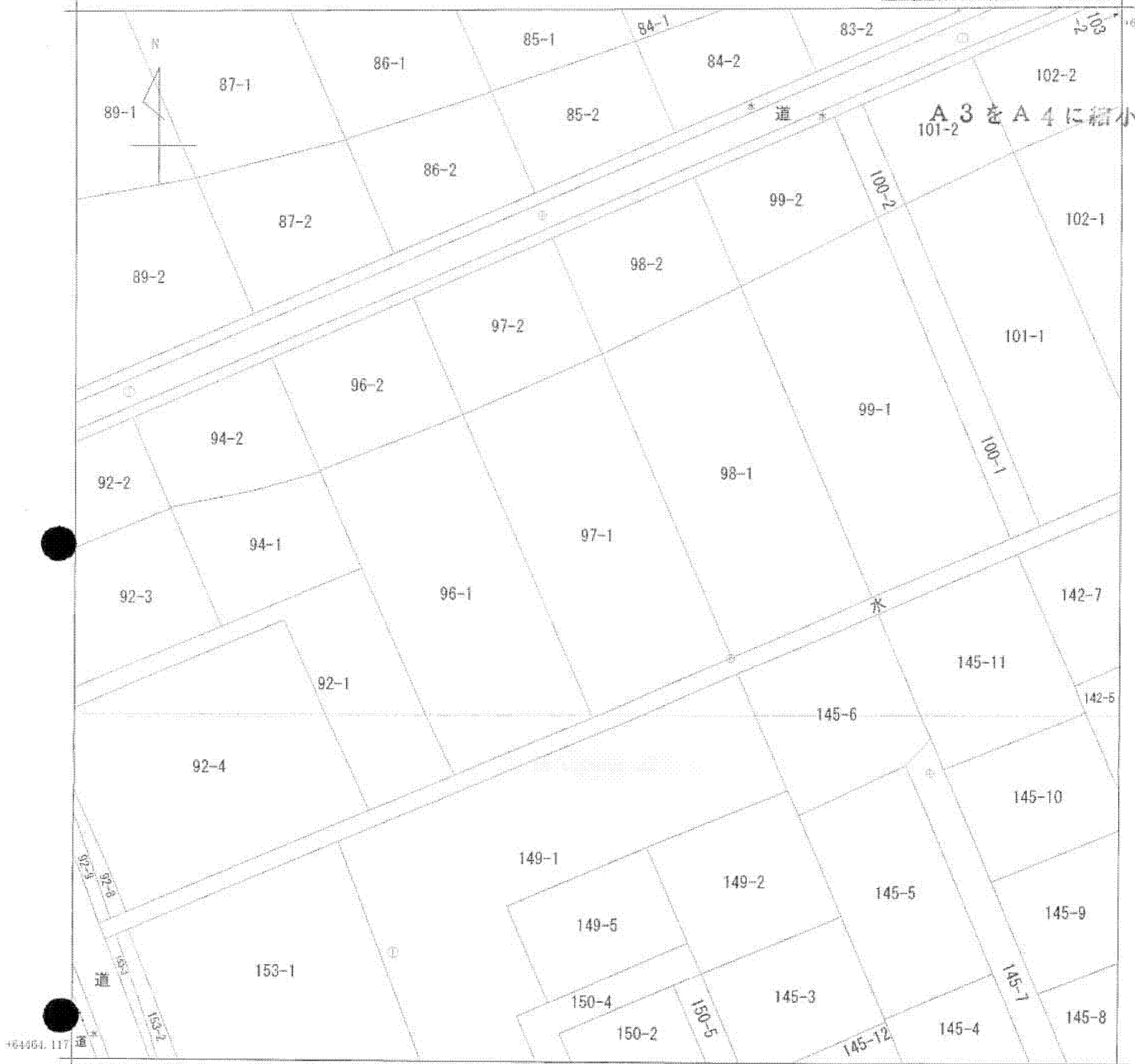


(座標値種別：国上測定)

+51487.123

+64990.117



+51362.123 (座標値種別：国上測定)

(注) 図印座標値は、国土交通省国土地理院が公表した座標補正パラメータによる修正がされています。

地番区域見出
大字市川町
字菰蒲谷地

大字市川町
字菰蒲谷地

請求部	所在	八戸市大字市川町字菰蒲谷地				地番	97番1			
出力尺	1/500	精度区分	甲三	座標系番号又は記号	X	分類	地図(法第14条第1項)		種類	地籍図
作成年月日	昭和56年10月			備付年月日(原図)		補記事項				

これは地図に記載されている内容を証明した書面である。

平成25年7月10日

青森地方法務局八戸支局

登記官

申請番号：7-1

(1/1)

(7 枚目)

公用