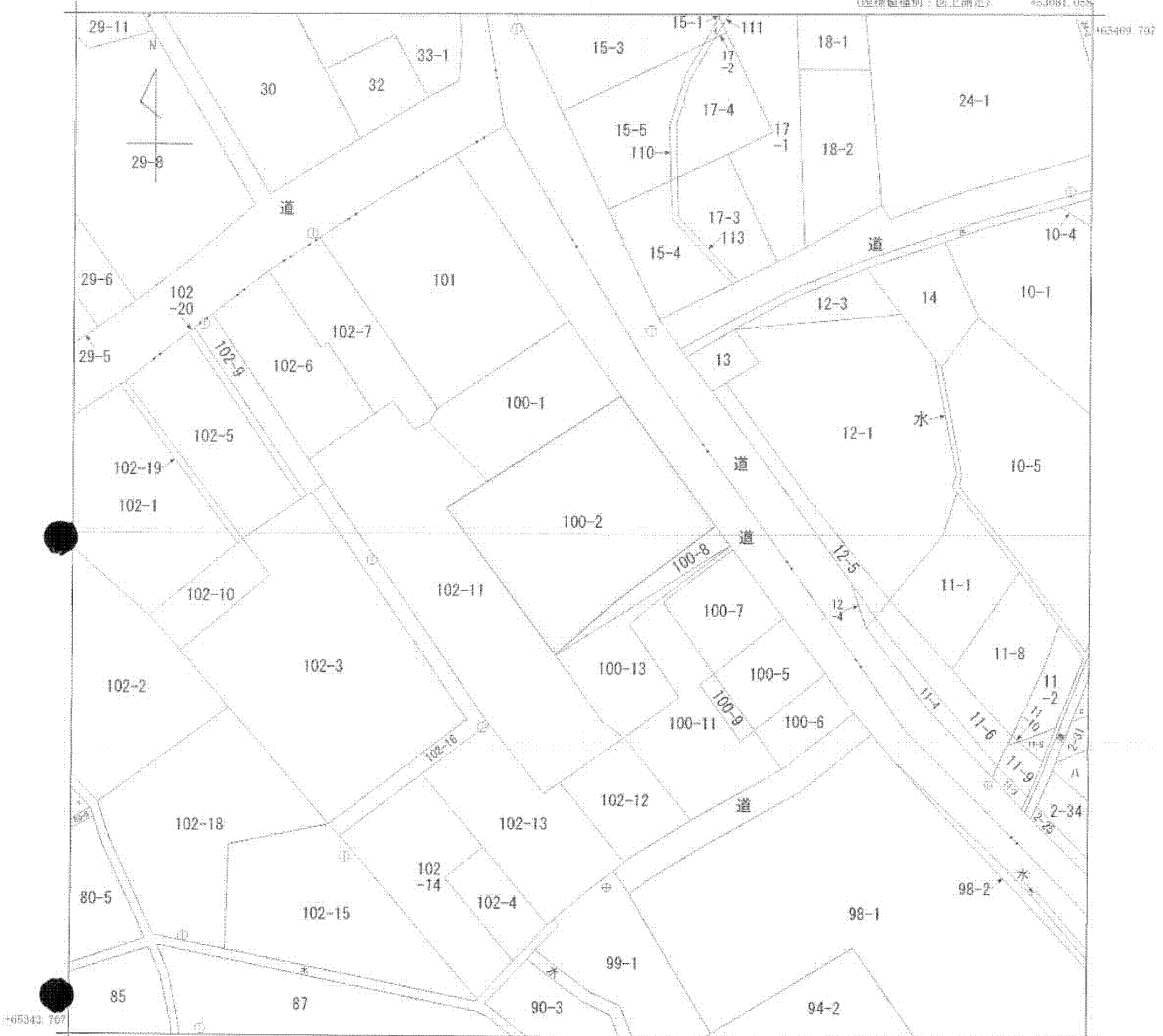


(座標値種別：国土地院)

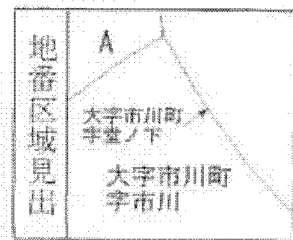
453981.058



452956.058

(座標値種別：国土地院)

(注) 国土地院座標値は、国土交通省国土地院が公表した座標補正パラメータによる修正がされています。



A 大字市川町
字市川後

請求部	所在	八戸市大字市川町字市川				地番	100番2			
出力縮尺	1/500	精度区分	甲三	座標系番号又は記号	X	分類	地図(法第14条第1項)		種類	地籍図
作成年月日	昭和57年10月			備付年月日(原図)		補記事項				

これは地図に記載されている内容を証明した書面である。

平成25年7月24日

青森地方法務局八戸支局

登記官

申請番号：21-1

(1/1)

公用

18頁目