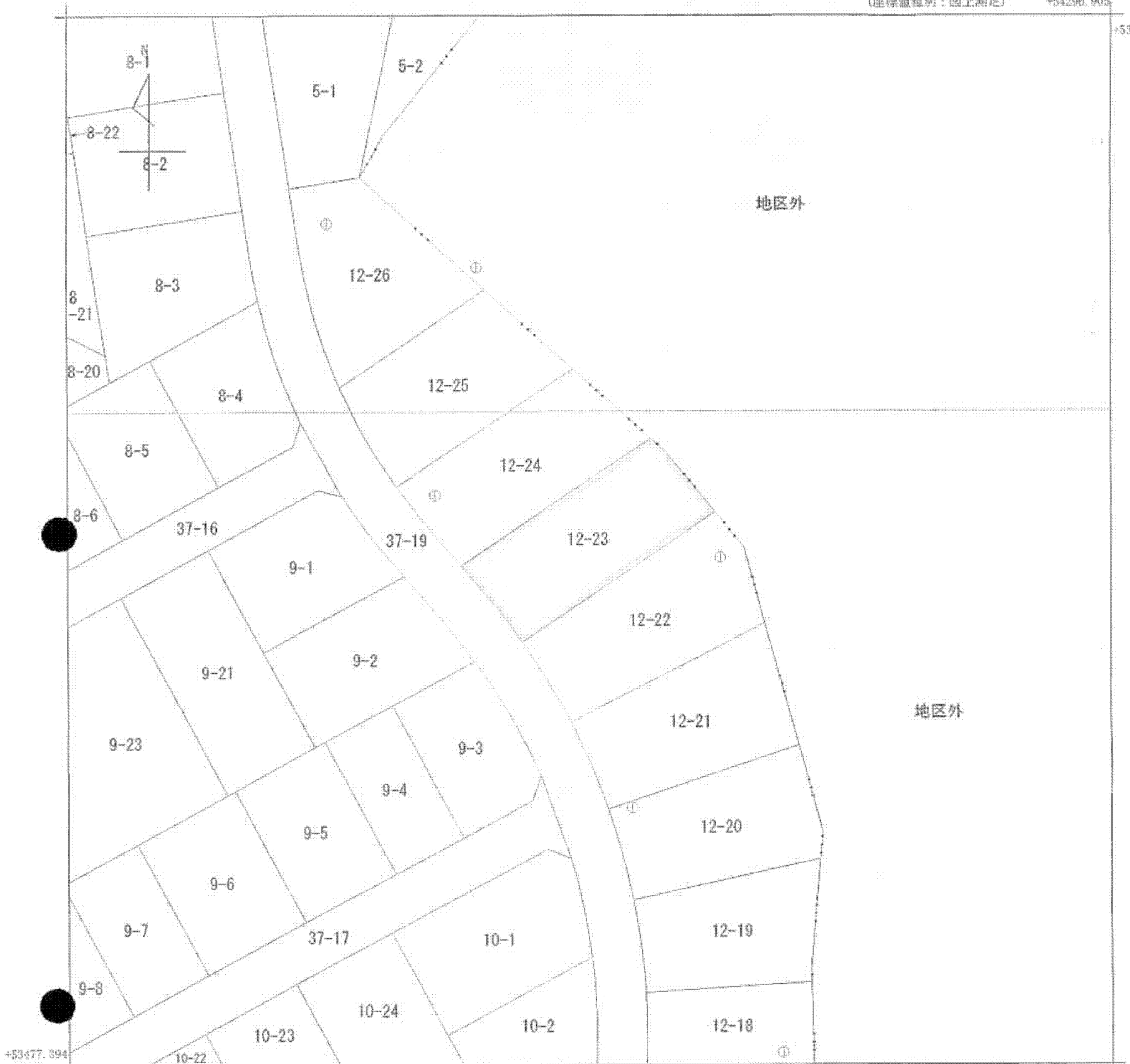


(座標補正別：図上測定) +54296.905

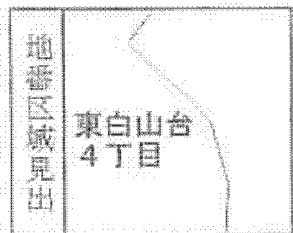
+53603.394



+53477.394

+54171.905 (座標補正別：図上測定)

(注) 座標補正は、国土交通省国土院が公表した座標補正パラメータによる修正がされています。



請求部	所在	八戸市東白山台四丁目				地番	12番23			
出力縮尺	1/500	精度区分	甲二	座標系番号又は記号	X	分類	地図(法第14条第1項)国調法19-5指定		種類	土地区画整理所在図
作成年月日	平成14年10月			備付年月日(原図)	平成14年11月6日			補事項		

これは地図に記録されている内容を証明した書面である。

平成26年2月12日
青森地方法務局八戸支局
登記官

申請番号：6-1
(1/1)

公用

(7 枚目)