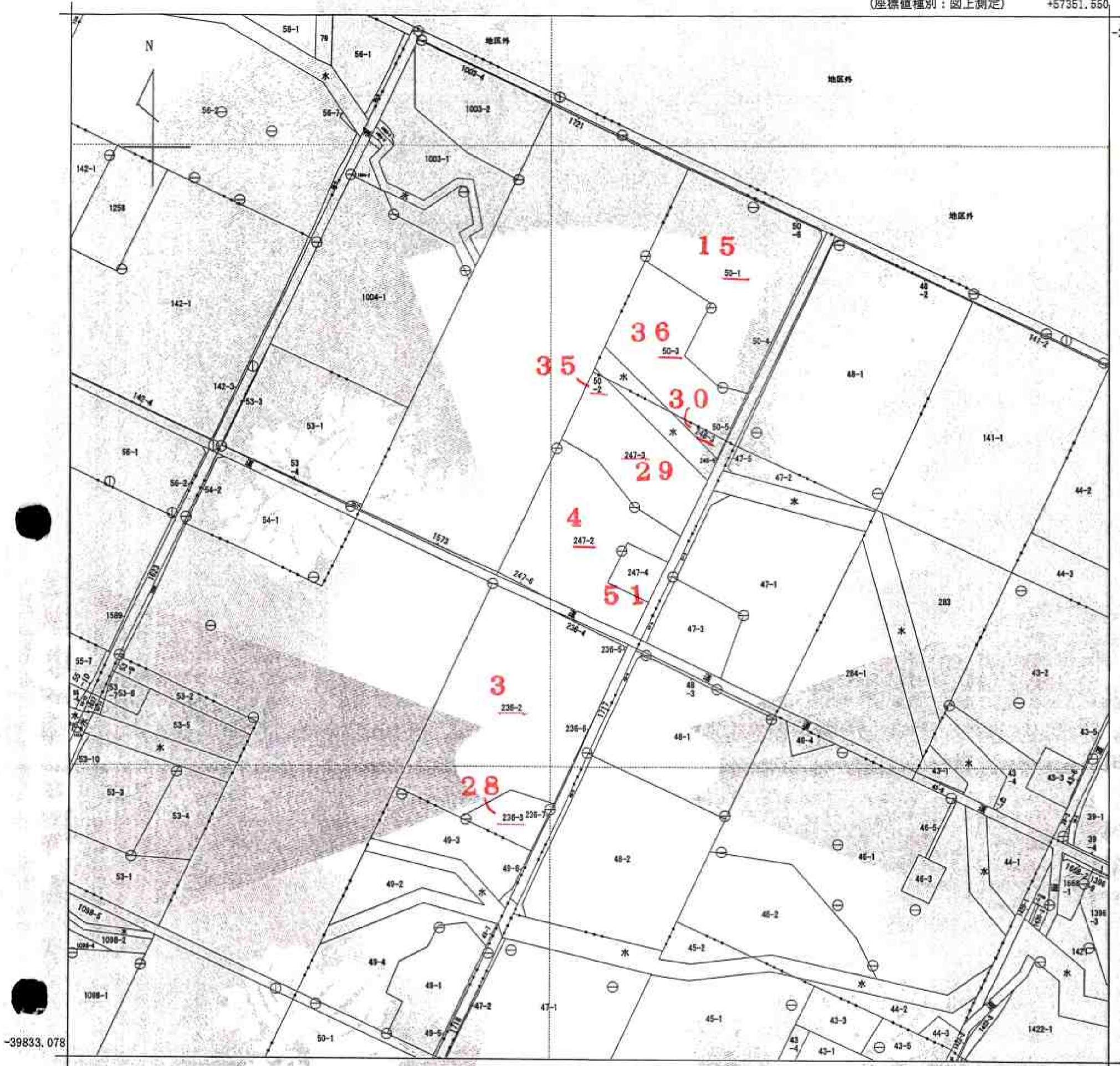


イ 1396-8    41-13    55-1  
 ロ 41-2    1719    55-14  
 ハ 41-6    55-11    55-3  
 ニ 43-9    55-5    7 1098-3

(座標値種別：図上測定) +57351.550

-38573.078



-39833.078

+56101.550 (座標値種別：図上測定)

(注) 地図に準ずる図面は、土地の区画を明確にした不動産登記法所定の地図が備え付けられるまでの間、これに代わるものとして備え付けられている図面で、土地の位置及び形状の概略を記載した図面です。



請求部分	所在	標津郡中標津町字武佐		地番	247番2				
出力縮尺	1/5000	精度区分	乙一	座標系番号又は記号	X III	分類	地図に準ずる図面	種類	地籍図
作成年月日	昭和45年10月		備付年月日(原図)			補記事項	地図の縮尺は1/2500ですが、1/5000に変更して出力しています		

これは地図に準ずる図面に記録されている内容を証明した書面である。

平成23年4月26日  
 釧路地方法務局中標津出張所  
 登記官

申請番号：12-3  
 (1/2)