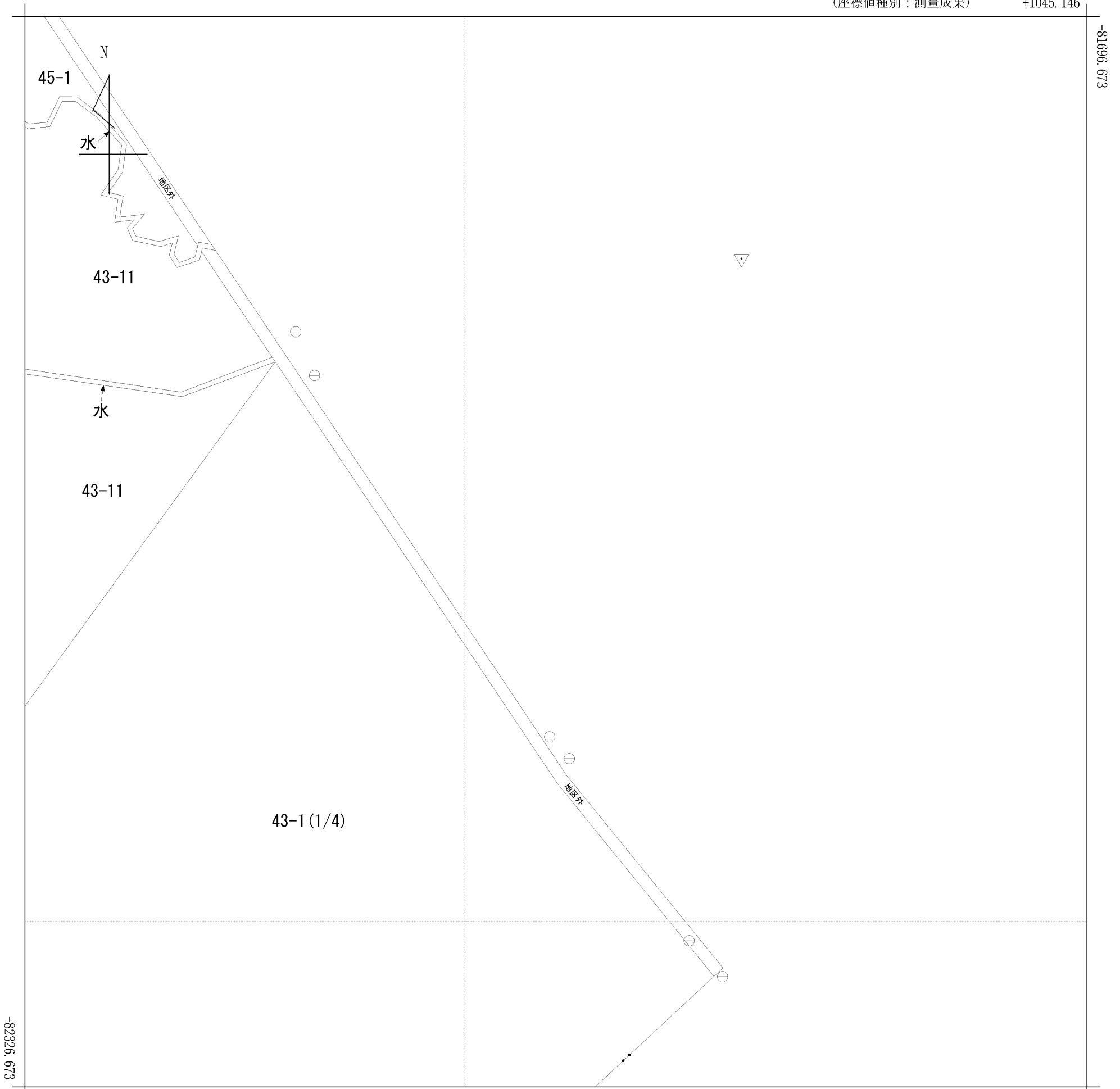


(注) 国土交通省国土地理院が公表した座標補正パラメータ(tokachi2003.par)による修正がされています。

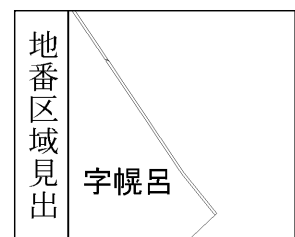
地番区域見出	字幌呂
--------	-----

請求部	所在	阿寒郡鶴居村字幌呂					地番	43番1		
出力縮尺	1/2500	精度区分	乙一	座標系番号又は記号	X III	分類	地図(法第14条第1項)		種類	地籍図
作成年月日					備付年月日(原図)	昭和61年10月31日		補事項		



+420.146 (座標値種別：測量成果)

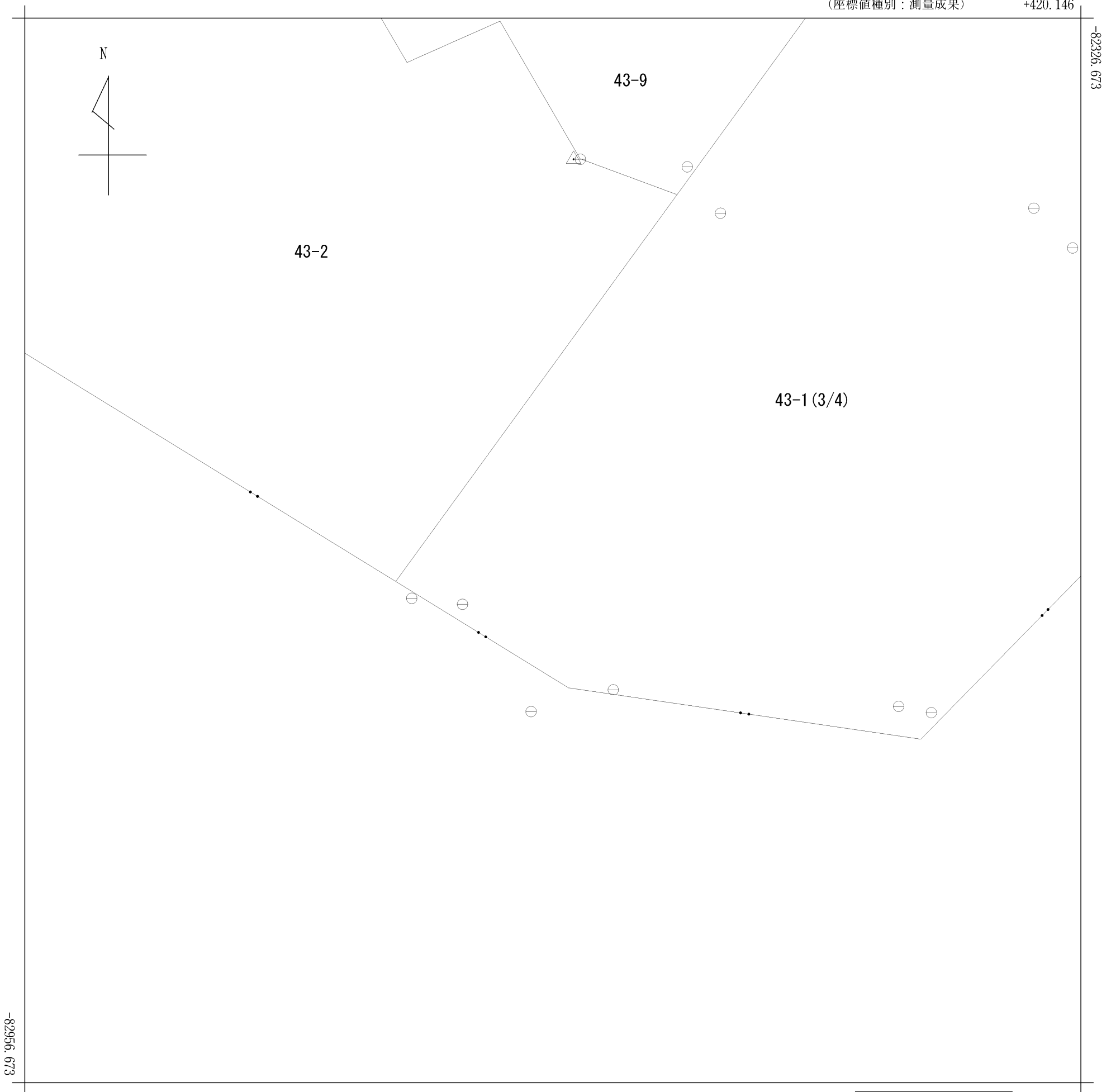
(注) 国土交通省国土地理院が公表した座標補正パラメータ(tokachi2003.par)による修正がされています。



請求部	所在	阿寒郡鶴居村字幌呂					地番	43番1		
出力縮尺	1/2500	精度区分	乙一	座標系番号又は記号	X III	分類	地図(法第14条第1項)		種類	地籍図
作成年月日					備付年月日(原図)	昭和61年10月31日		補事項		

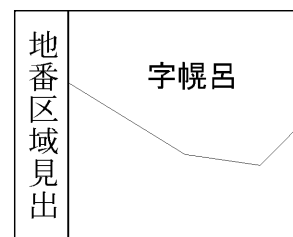
(座標値種別：測量成果)

+420.146

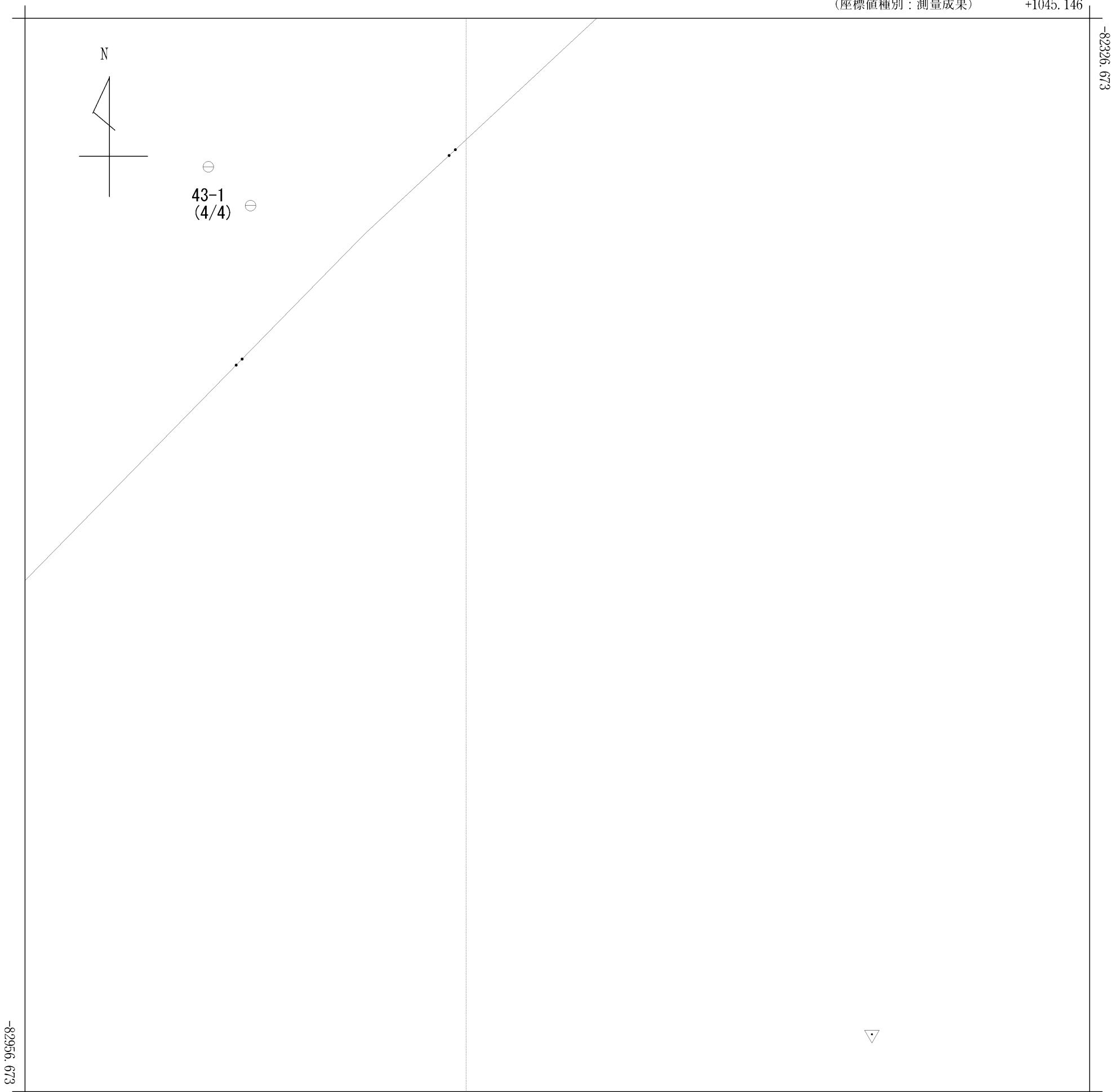


-204.854 (座標値種別：測量成果)

(注) 国土交通省国土地理院が公表した座標補正パラメータ(tokachi2003.par)による修正がされています。



請求部分	所在	阿寒郡鶴居村字幌呂					地番	43番1		
出力縮尺	1/2500	精度区分	乙一	座標系番号又は記号	X III	分類	地図(法第14条第1項)		種類	地籍図
作成年月日					備付年月日(原図)	昭和61年10月31日		補事項		



(注) 国土交通省国土地理院が公表した座標補正パラメータ(tokachi2003.par)による修正がされています。

地番  
区域見出  
字幌呂

請求部	所在	阿寒郡鶴居村字幌呂					地番	43番1		
出力縮尺	1/2500	精度区分	乙一	座標系番号又は記号	X III	分類	地図(法第14条第1項)		種類	地籍図
作成年月日					備付年月日(原図)	昭和61年10月31日		補事項		