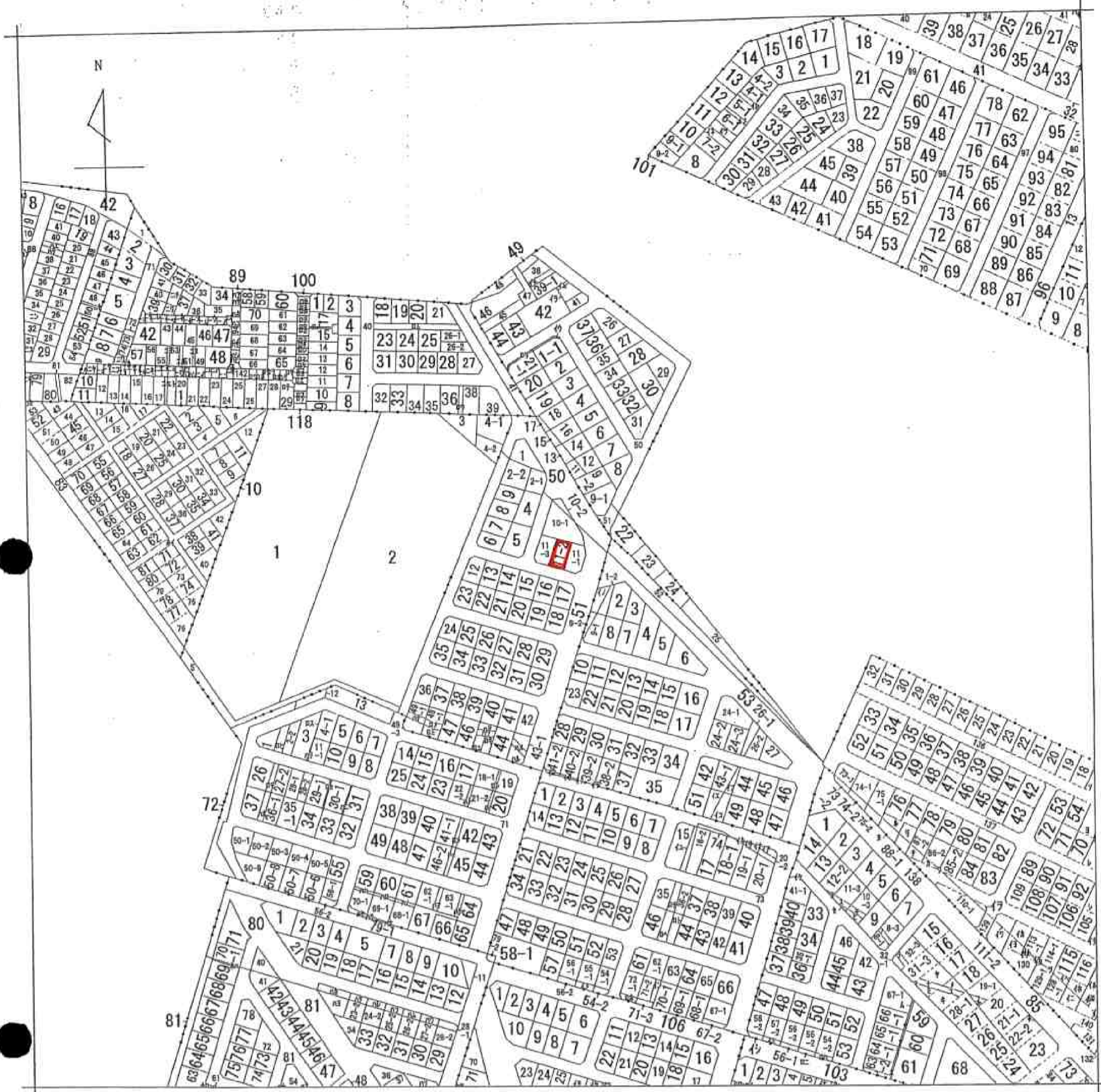
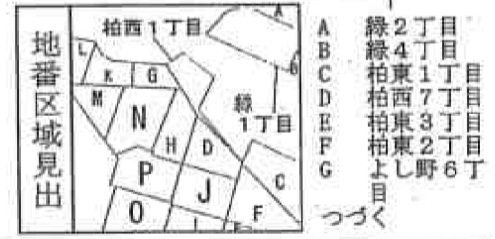


イ 16 23 17 79 ホ 29 6 66 87-1 リ 88-2 88-3 88-4 12-1 マ 85-1 86-1 56 56 レ 69 17 129-2 22-1 ナ 30-3 32-2 67-2 74 ノ 8-2 83 7 30-4 テ 30-2 19-3 19-2 63-1 ト 63-3 64-2 65-2 66-2 ヌ 29-1 29-2 29-3 1 29-1 29-2 29-3 つづく



(注) 地図に準ずる図面は、土地の区画を明確にした不動産登記法所定の地図が備え付けられるまでの間、これに代わるものとして備え付けられている図面で、土地の位置及び形状の概略を記載した図面です。



請求部	所在	釧路郡釧路町柏西二丁目			地番	11番2	
出力	縮尺	1/3000	精度	区分	座標系	番号又は	記号
					分類	地図に準ずる図面	
					種類	旧土地台帳附属地図	
作成年月日	明治44年6月		備付年月日	(原図)	補記事項		

これは地図に準ずる図面に記録されている内容を証明した書面である。 本図面は、A 3版をA 4版に縮小したものである。

平成23年12月19日
 釧路地方法務局
 申請番号：9-1 登記官
 (1/2)