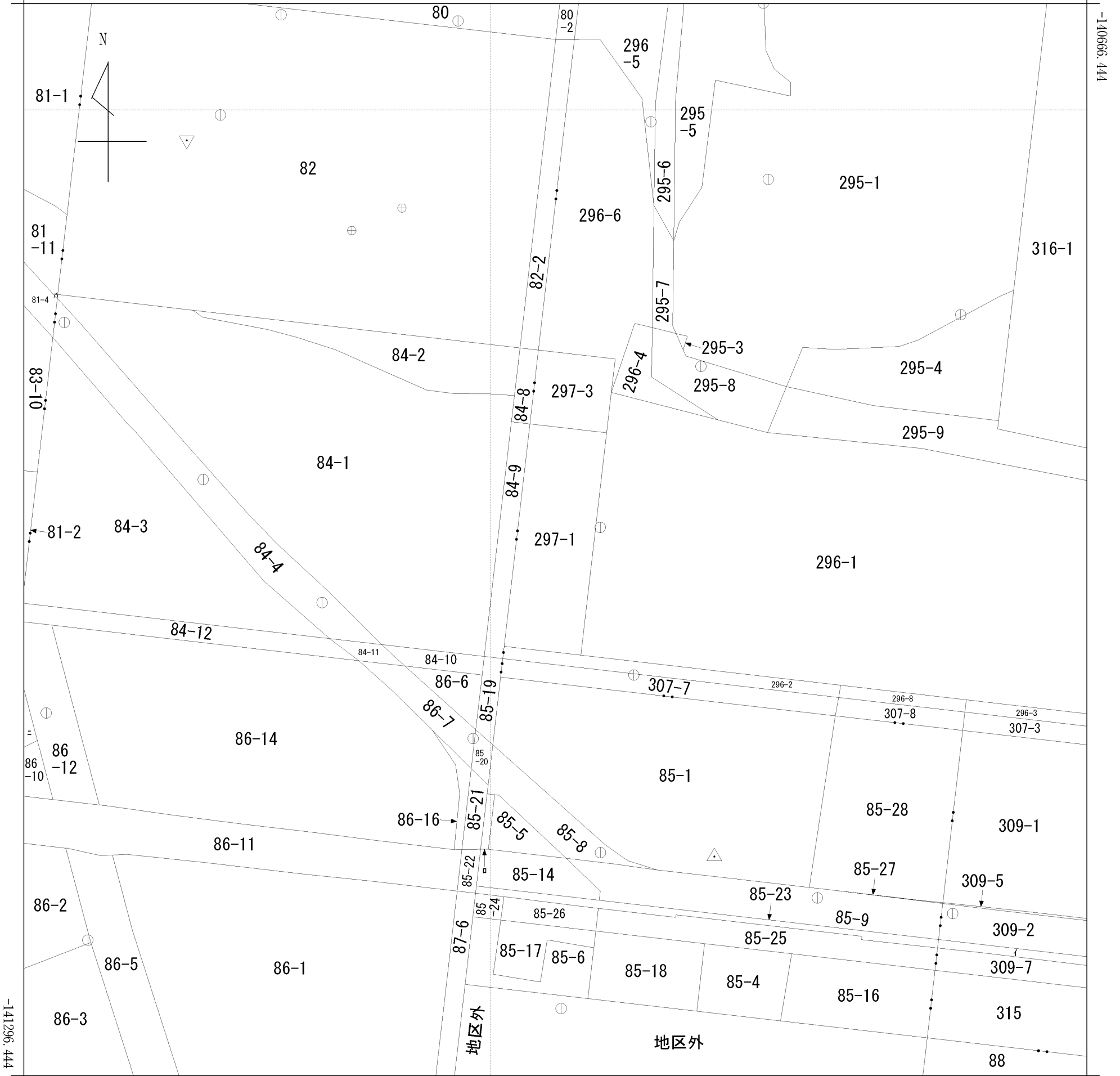


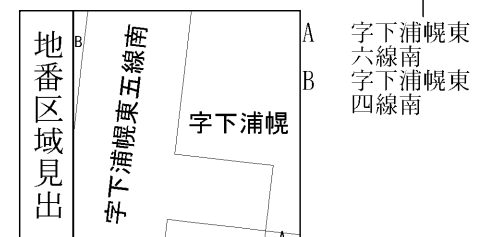
イ 309-6 ハ 83-6
 □ 85-15 ニ 86-8

(座標値種別：測量成果) -45969.754



-46594.754 (座標値種別：測量成果)

(注) 国土交通省国土地理院が公表した座標補正パラメータ(tokachi2003.par)による修正がされています。



請求部	所在	十勝郡浦幌町字下浦幌				地番	297番1			
出力縮尺	1/2500	精度区分	乙一	座標系番号又は記号	X III	分類	地図(法第14条第1項)		種類	地籍図
作成年月日					備付年月日(原図)	平成11年1月6日		補事項		