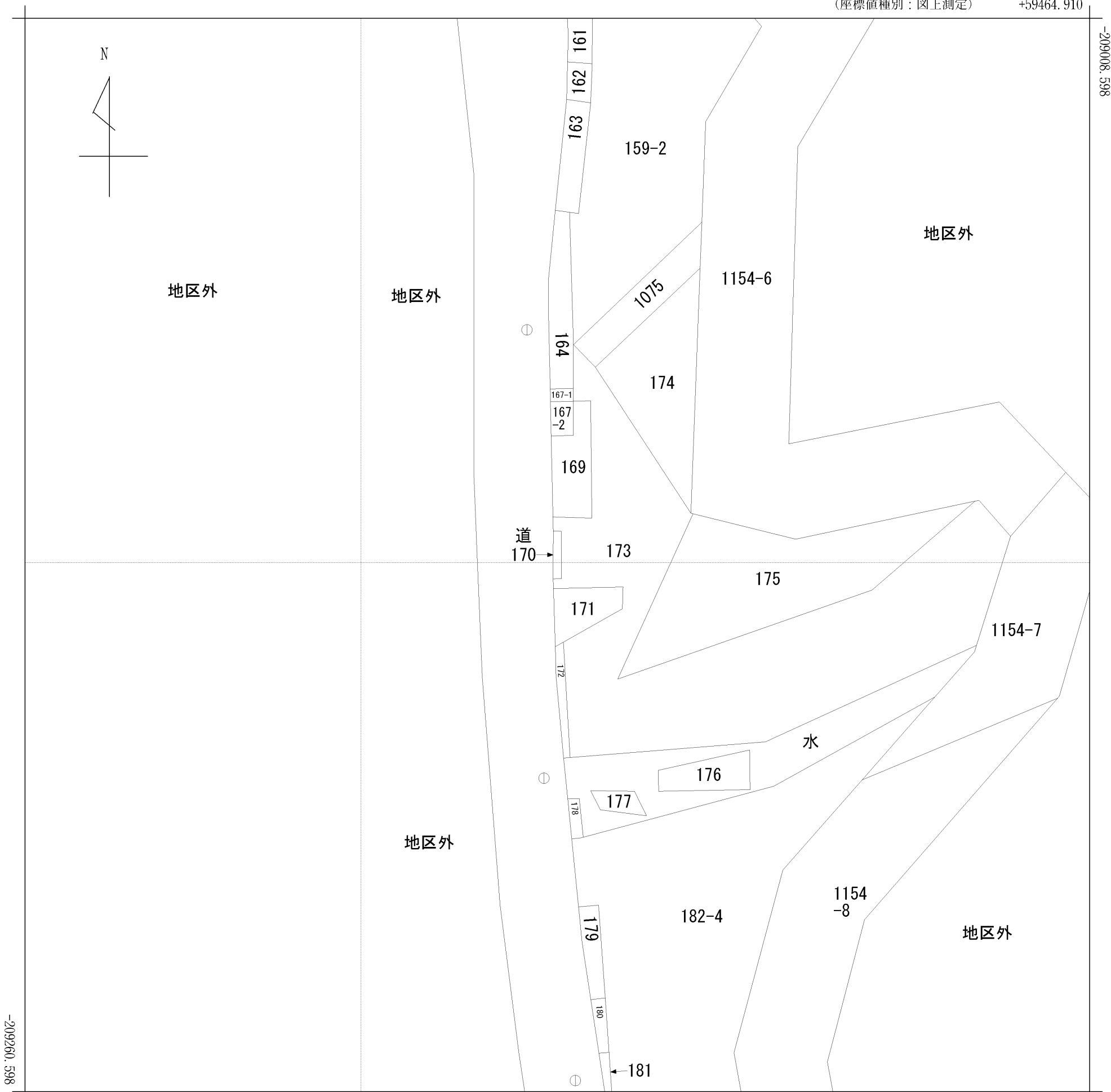


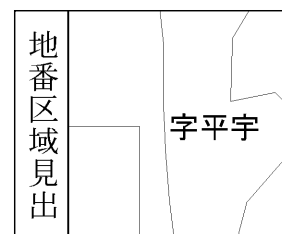
(座標値種別：図上測定)

+59464.910



+59214.910 (座標値種別：図上測定)

(注) 国土交通省国土地理院が公表した座標補正パラメータ(tokachi2003.par)による修正がされています。



請求部	所在	様似郡様似町宇平字					地番	170番		
出力縮尺	1/1000	精度区分	乙一	座標系番号又は記号	X II	分類	地図(法第14条第1項)		種類	地籍図
作成年月日	昭和51年2月			備付年月日(原図)	昭和58年5月1日			補記事項		