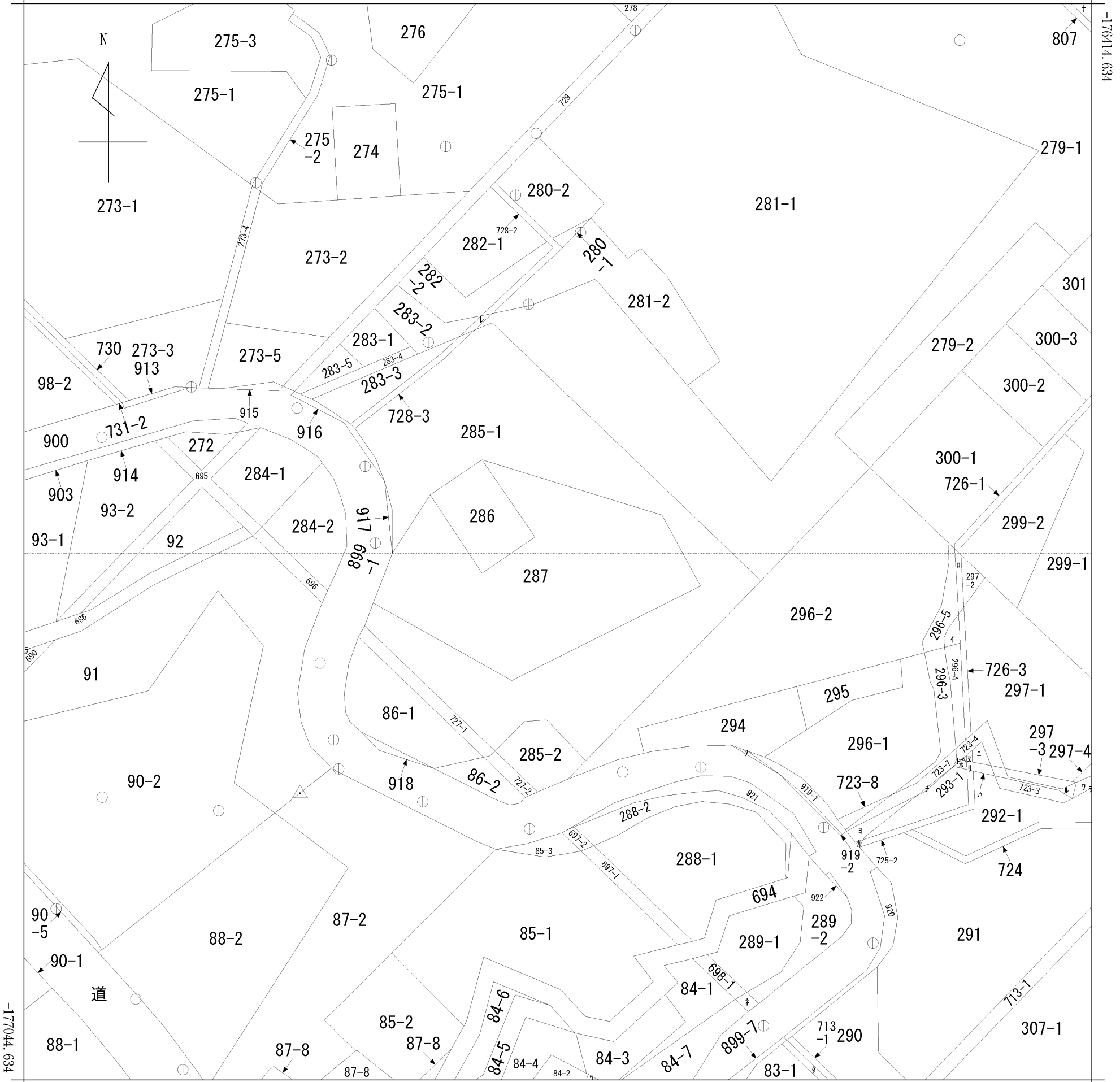


イ 296-6 ハ 292-2 ホ 293-3 ト 723-5 リ 725-3 ル 723-2
 ロ 726-2 ニ 292-3 ヘ 293-4 チ 723-6 ヌ 725-4 ッづく

(座標値種別：図上測定)

+599.249



-25.751 (座標値種別：図上測定)

(注) 国土交通省国土地理院が公表した座標補正パラメータ(tokachi2003.par)による修正がされています。

地番区域見出
 字大狩部

請求部	所在	新冠郡新冠町字大狩部					地番	285番1		
出力縮尺	1/2500	精度区分	乙一	座標系番号又は記号	X II	分類	地図(法第14条第1項)		種類	地籍図
作成年月日	昭和54年2月			備付年月日(原図)	昭和62年11月1日			補事項		

ヲ 298-1
ワ 723-1
カ 725-1
ヨ 293-2
タ 712-1
レ 728-1
ソ 919-3
ツ 84-1
ネ 698-2
ナ 地区外
ラ 94-2