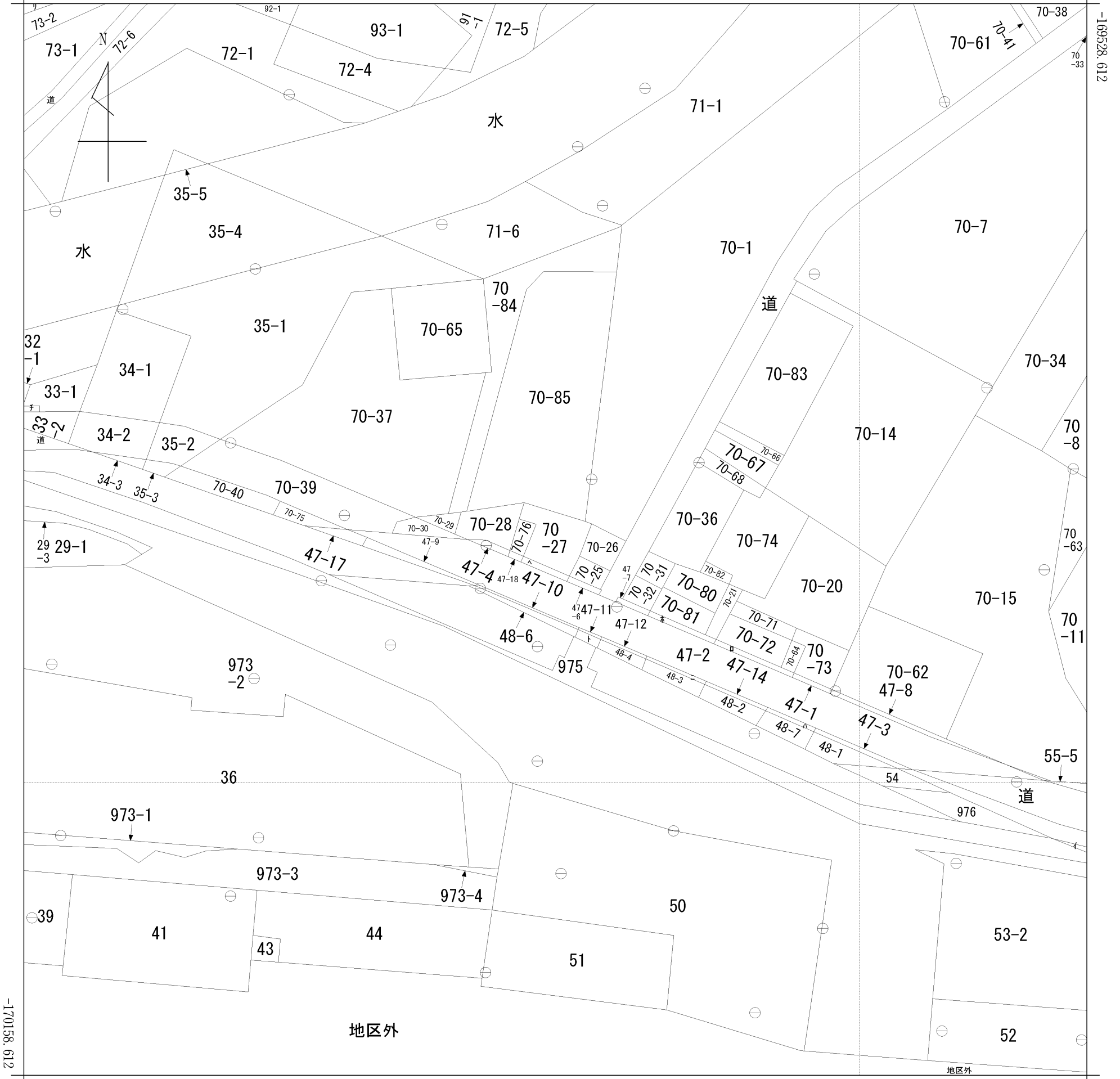


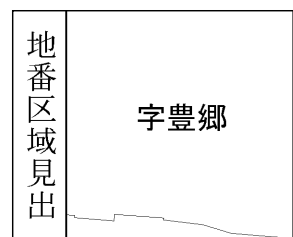
イ 977    ハ 47-19    ホ 47-15    ト 48-5    リ 74-1  
 □ 47-16    ニ 47-13    ヘ 47-5    チ 33-3

(座標値種別：図上測定)    -10172.824



-10797.824 (座標値種別：図上測定)

(注) 国土交通省国土地理院が公表した座標補正パラメータ(tokachi2003.par)による修正がされています。



請求部	所在	沙流郡日高町字豊郷				地番	70番27			
出力縮尺	1/2500	精度区分	乙一	座標系番号又は記号	X II	分類	地図(法第14条第1項)		種類	地籍図
作成年月日	昭和46年12月			備付年月日(原図)	平成5年11月15日			補事項		