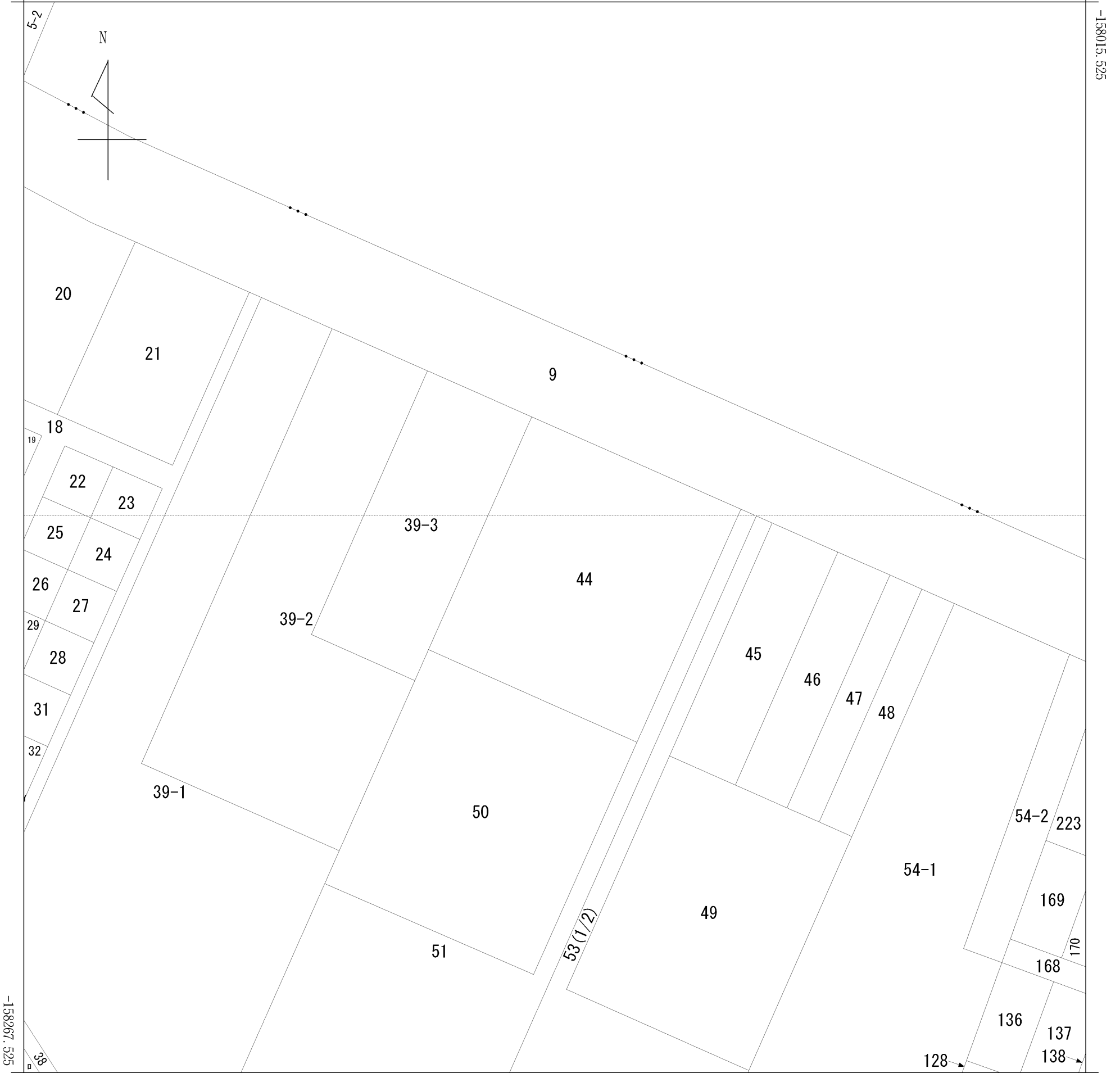


イ 35
ロ 69

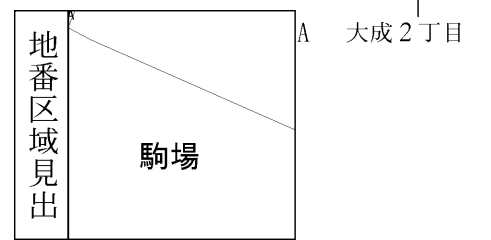
(座標値種別：図上測定)

-27415.143

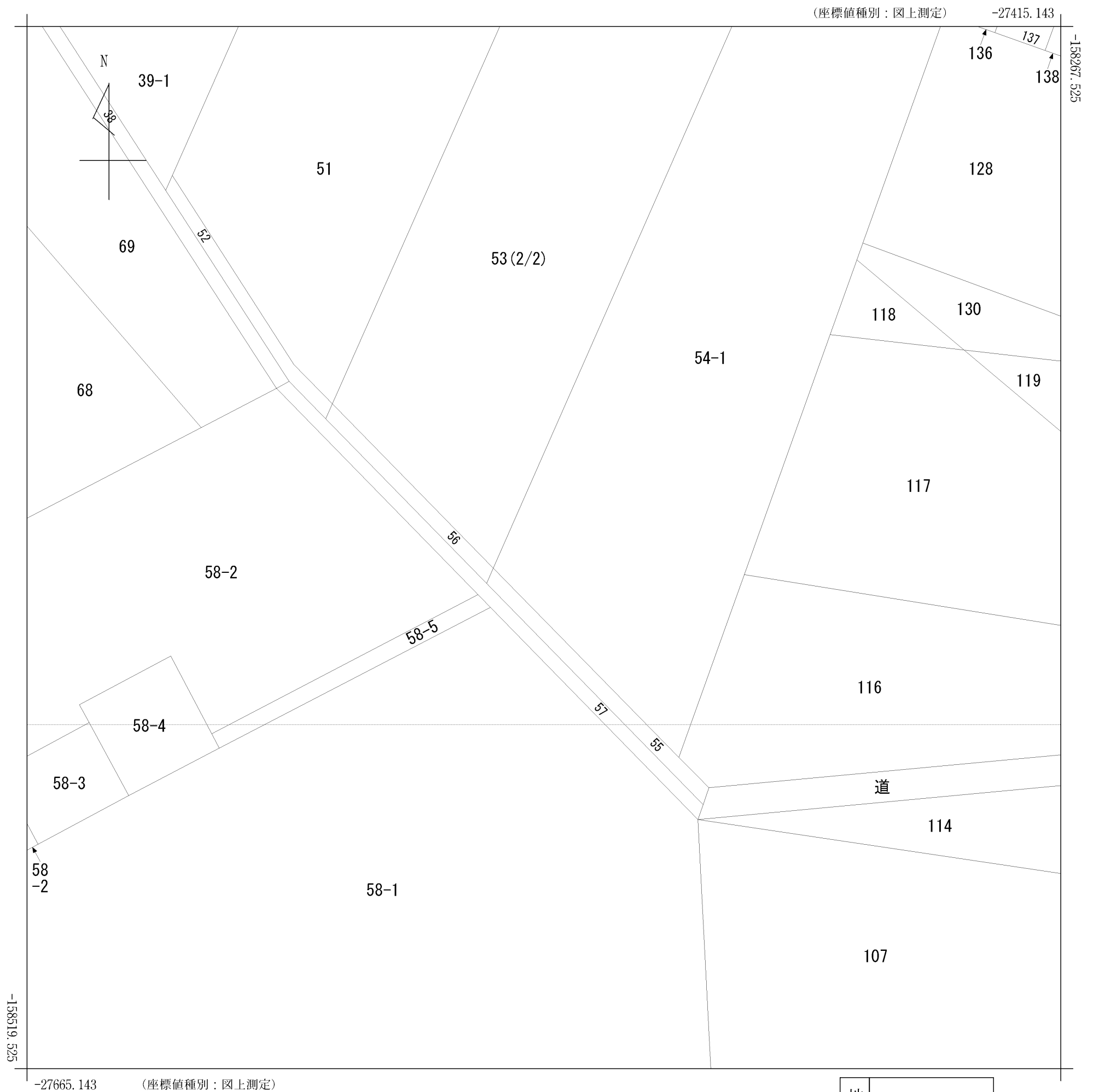


-27665.143 (座標値種別：図上測定)

(注) 国土交通省国土地理院が公表した座標補正パラメータ(tokachi2003.par)による修正がされています。



請求部	所在	勇払郡むかわ町駒場				地番	53番			
出縮	力尺	1/1000	精度区分	座標系番号又は記号	X II	分類	地図に準ずる図面		種類	その他
作成年月日	大正11年8月				備付年月日(原図)			補事項		



(注) 国土交通省国土地理院が公表した座標補正パラメータ(tokachi2003.par)による修正がされています。

地番区域見出	駒場
--------	----

請求部分	所在	勇払郡むかわ町駒場				地番	53番			
出力縮尺	1/1000	精度区分		座標系番号又は記号	X II	分類	地図に準ずる図面		種類	その他
作成年月日	大正11年8月				備付年月日(原図)		補事項			