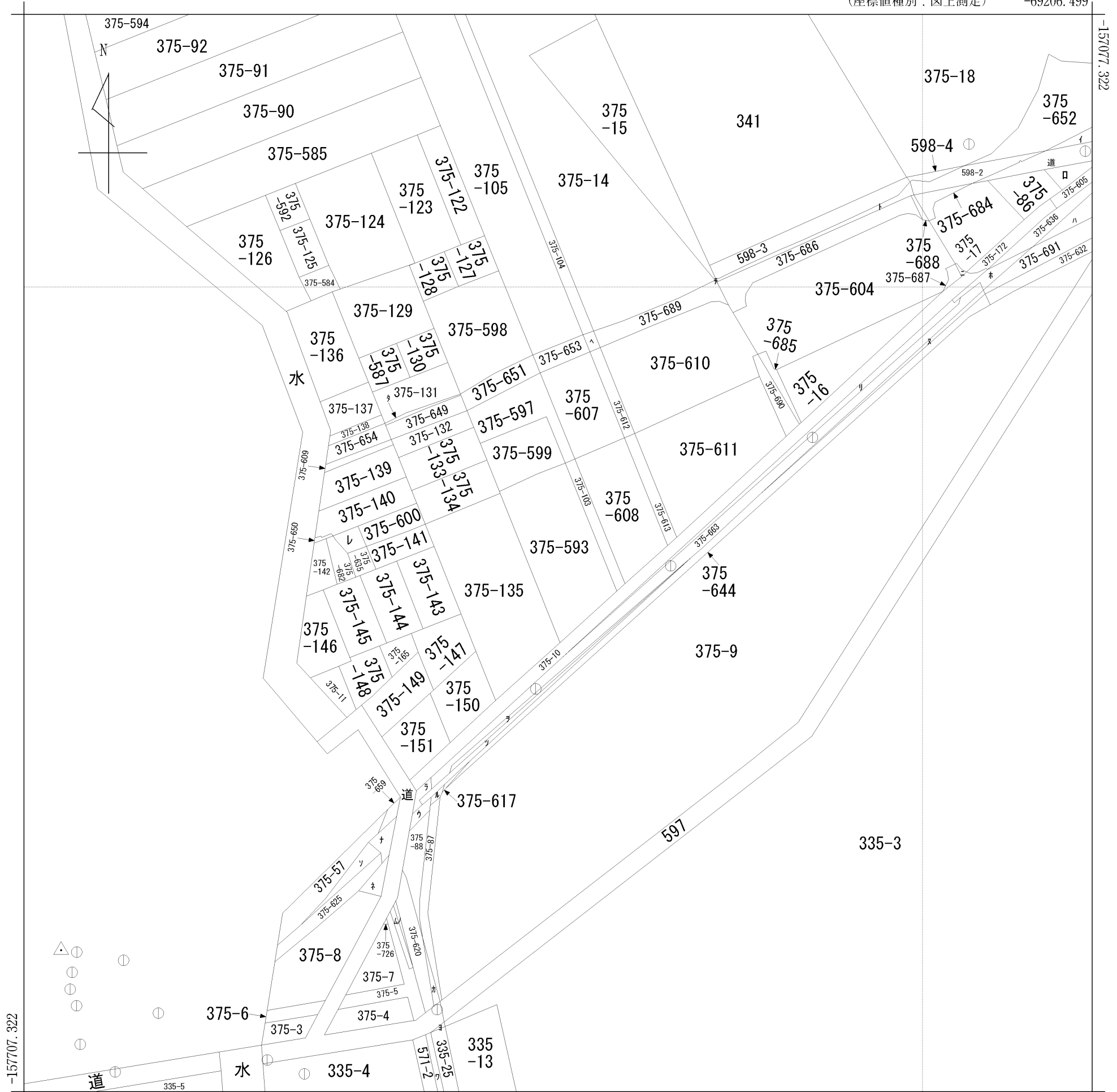


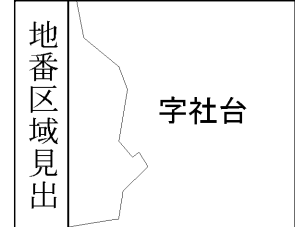
|           |           |           |           |           |           |           |
|-----------|-----------|-----------|-----------|-----------|-----------|-----------|
| イ 375-606 | ホ 375-683 | リ 375-662 | ワ 571-1   | レ 375-634 | ナ 375-646 | ノ 375-615 |
| ロ 375-85  | ヘ 375-655 | ヌ 375-645 | カ 375-630 | ソ 375-730 | ラ 375-661 |           |
| ハ 375-614 | ト 598-1   | ル 375-618 | コ 335-26  | ツ 375-58  | ム 375-647 |           |
| ニ 375-658 | チ 375-603 | ヲ 375-660 | タ 375-602 | ネ 375-616 | ウ 375-619 |           |

(座標値種別：図上測定)

-69206.499



(座標値種別：図上測定)



|       |        |           |    |           |           |           |              |  |     |     |
|-------|--------|-----------|----|-----------|-----------|-----------|--------------|--|-----|-----|
| 請求部   | 所在     | 白老郡白老町字社台 |    |           |           | 地番        | 375番593      |  |     |     |
| 出力縮尺  | 1/2500 | 精度区分      | 乙一 | 座標系番号又は記号 | X II      | 分類        | 地図(法第14条第1項) |  | 種類  | 地籍図 |
| 作成年月日 |        |           |    |           | 備付年月日(原図) | 昭和55年9月1日 |              |  | 補事項 |     |