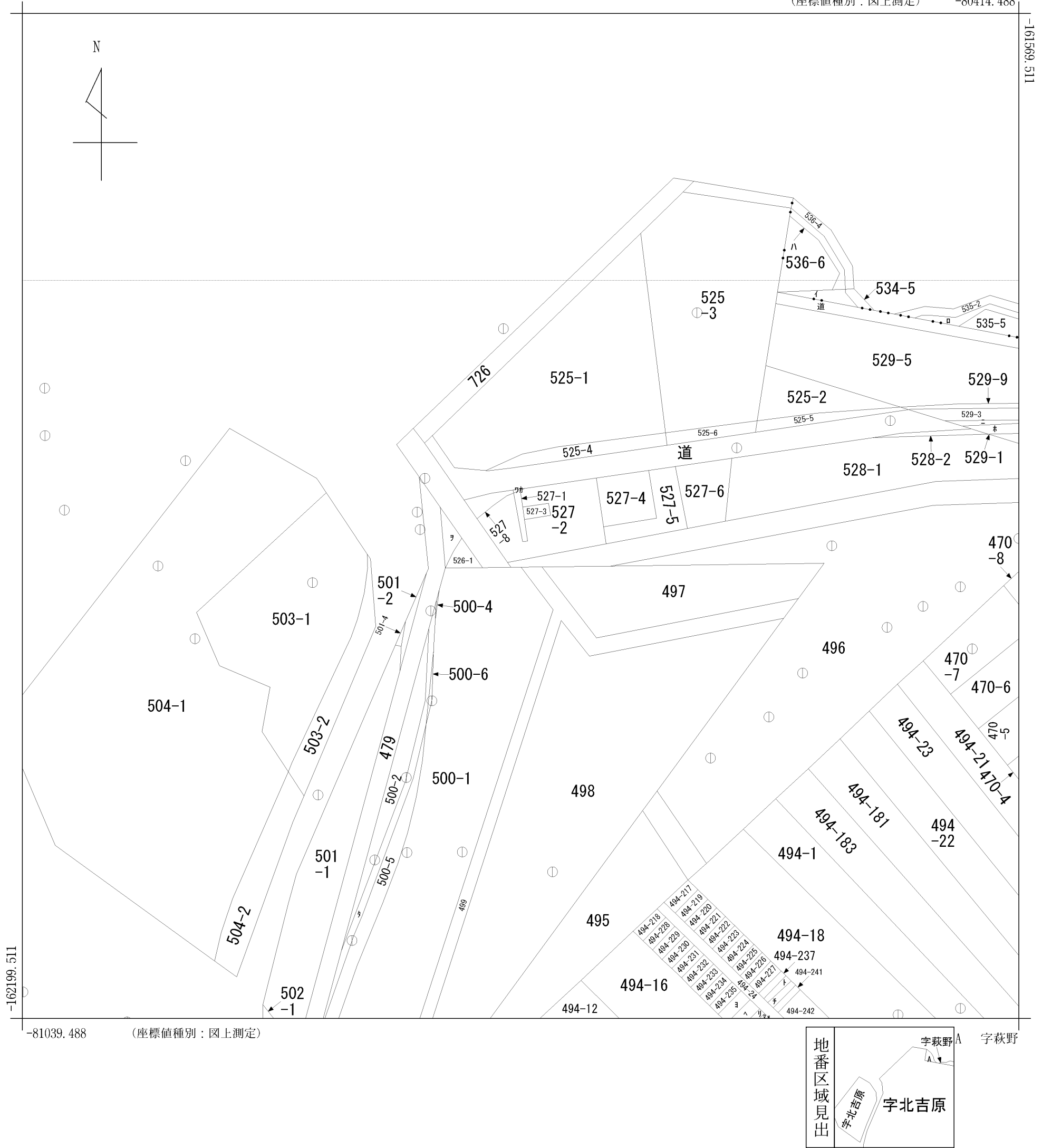


イ	534-4	ホ	529-8	リ	494-246	ワ	527-7
ロ	535-1	ヘ	494-238	ヌ	494-247	カ	527-9
ハ	536-3	ト	494-239	ル	494-248	コ	494-236
ニ	529-7	チ	494-240	ヲ	526-2	ク	500-3

(座標値種別：図上測定)

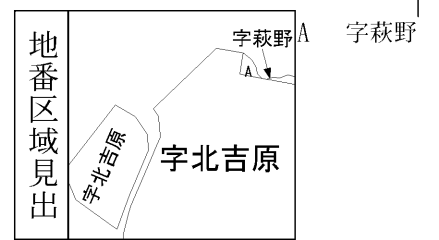
-80414.488



-162199.511

-81039.488

(座標値種別：図上測定)



請求部	所在	白老郡白老町字北吉原				地番	527番1			
出縮力尺	1/2500	精度区分	乙一	座標系番号又は記号	X II	分類	地図(法第14条第1項)		種類	地籍図
作成年月日					備付年月日(原図)	昭和55年9月1日		補記事項		