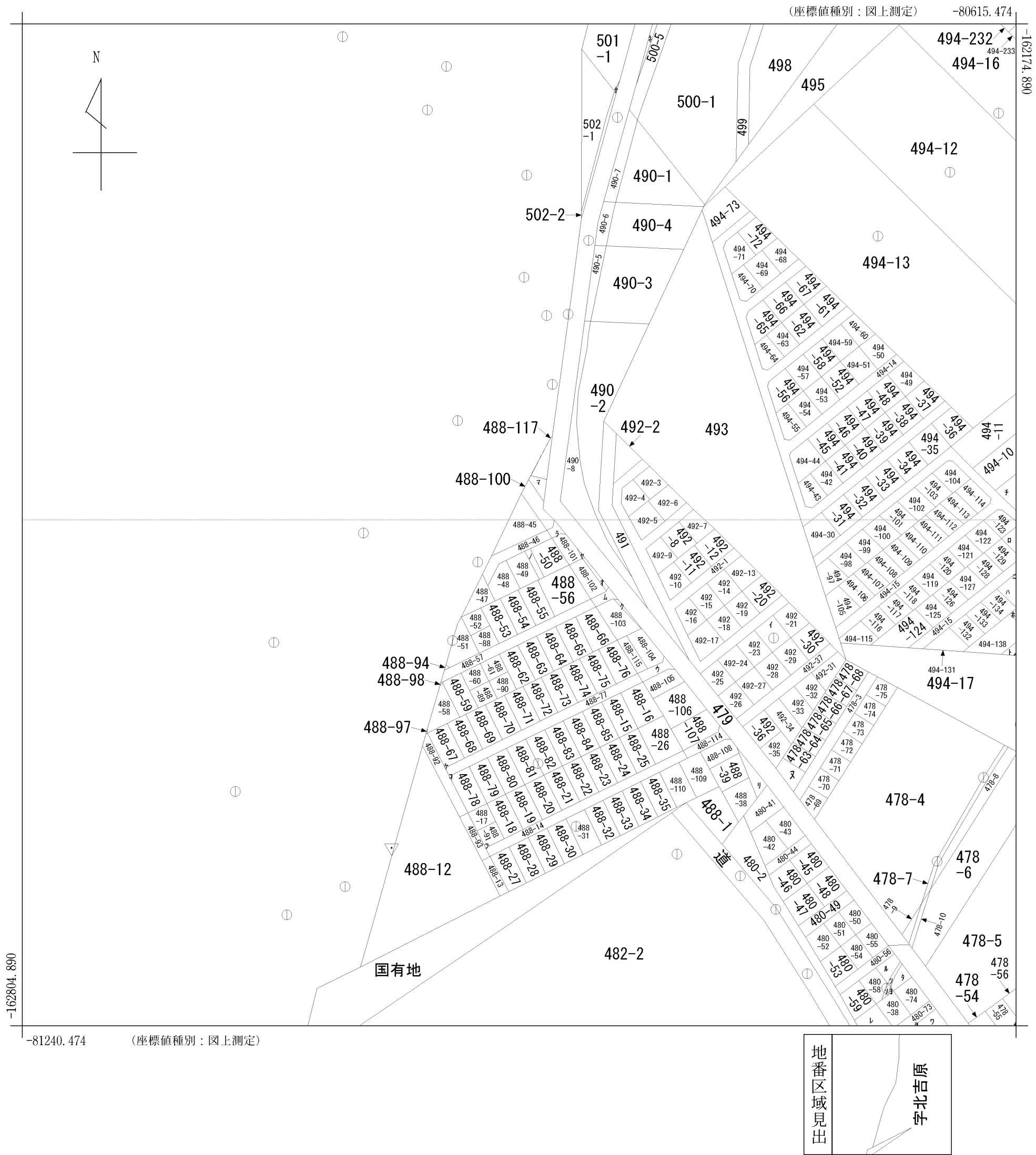


イ 492-22	ホ 494-139	リ 489	ワ 480-72	レ 480-37	ナ 501-3	ノ 488-116	マ 488-44
ロ 494-130	ヘ 494-142	ヌ 478-62	カ 478-53	ソ 480-39	ラ 488-111	オ 488-118	ケ 488-95
ハ 494-135	ト 494-15	ル 480-57	コ 480-77	ツ 480-40	ム 488-112	ク 488-119	フ 488-96
ニ 494-136	チ 494-9	ヲ 480-71	タ 480-78	ネ 500-3	ウ 488-113	ヤ 488-120	コ 488-99



請求部	所在	白老郡白老町字北吉原				地番	488番45			
出縮力尺	1/2500	精度区分	乙一	座標系番号又は記号	X II	分類	地図(法第14条第1項)		種類	地籍図
作成年月日					備付年月日(原図)	昭和55年9月1日		補事項		