



(注) 地図に準ずる図面は、土地の区画を明確にした不動産登記法所定の地図が備え付けられるまでの間、これに代わるものとして備え付けられている図面で、土地の位置及び形状の概略を記載した図面です。

本図面は、A 3 版を A 4 版に縮小したものである。



請求部	所在	紋別郡湧別町錦町				地番	472番1		
出力縮尺	1/2500	精度区分	座標系番号又は記号	X II	分類	地図に準ずる図面		種類	地籍図
作成年月日				備付年月日(原図)			補記事項		

これは地図に準ずる図面に記録されている内容を証明した書面である。

(釧路地方法務局北見支局管轄)

平成23年7月28日

札幌法務局

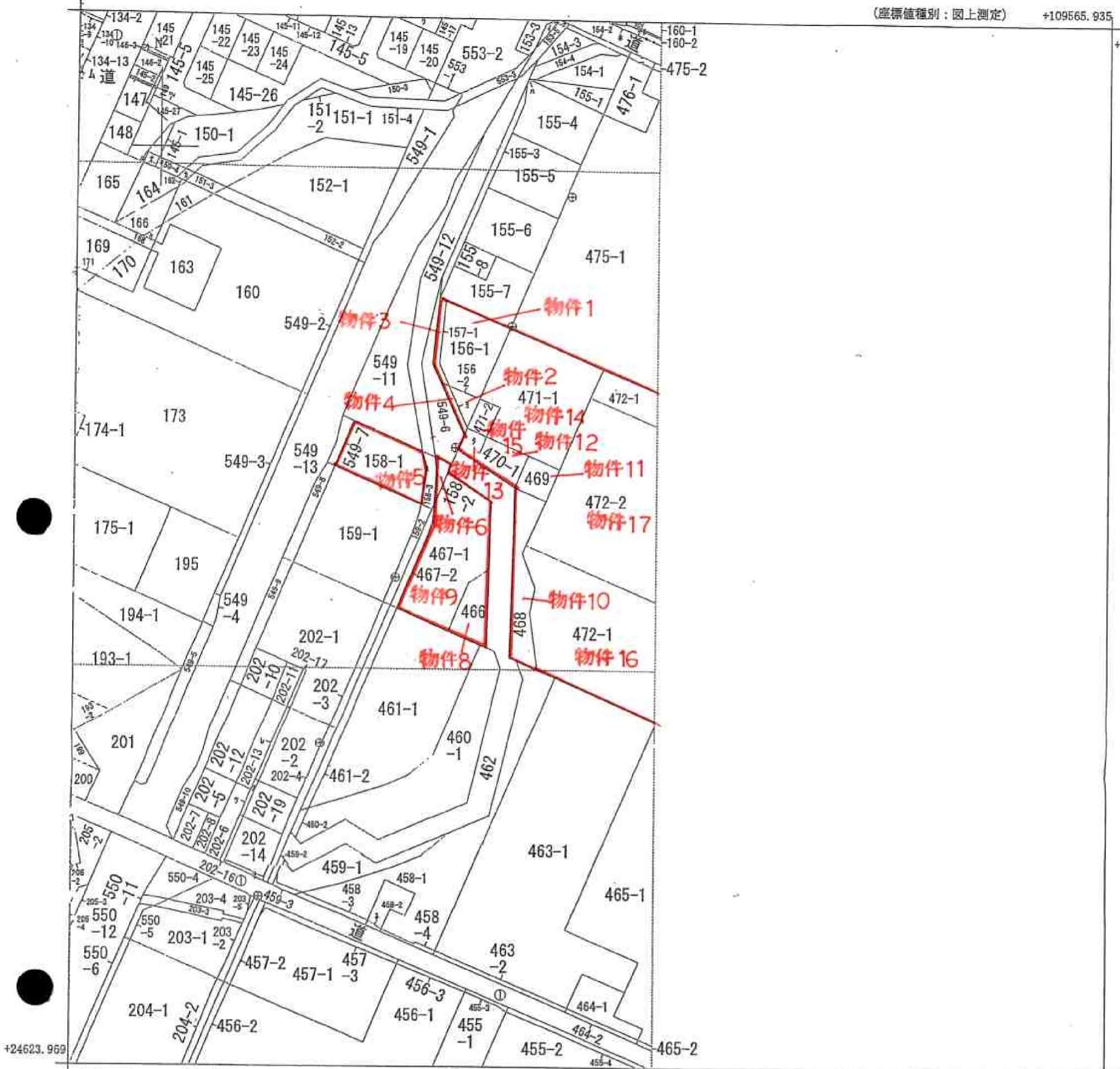
申請番号：26-1

登記官

イ 153-1 157-2 リ 157-6 ヲ 145-18 ヴ 202-18 ナ 202-9 ノ 149-4 マ 149-1
 ロ 153-2 157-3 ケ 157-7 カ 151-5 ヲ 202-20 ナ 134-4 オ 145-30 マ 207-2
 ハ 155-2 157-4 コ 160-5 キ 157-2 ケ 202-15 ナ 135-3 カ 167 マ 167
 ニ 476-2 157-5 ク 153-4 ケ 470-2 ネ 458-5 ナ 146-4 ヤ 172

(座標値種別：図上測定) +109565.935

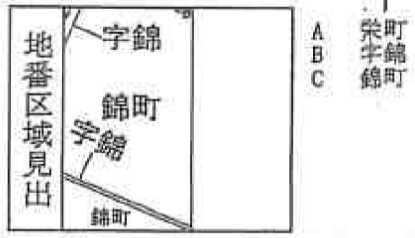
+25253.9



+108940.935 (座標値種別：図上測定)

(注) 地図に準ずる図面は、土地の区画を明確にした不動産登記法所定の地図が備え付けられるまでの間、これに代わるものとして備え付けられている図面で、土地の位置及び形状の概略を記載した図面です。

本図面は、A3版をA4版に縮小したものである。



請求部	所在	紋別郡湧別町錦町		地番	472番1				
出力縮尺	1/2500	精度区分		座標系番号又は記号	X II	分類	地図に準ずる図面	種類	地籍図
作成年月日				備付年月日(原図)			補記事項	地図の縮尺は1/1000ですが、1/2500に変更して出力しています	

これは地図に準ずる図面に記録されている内容を証明した書面である。

(釧路地方法務局北見支局管轄)

平成23年7月28日
札幌法務局

申請番号：26-1
(2/2)

登記官

