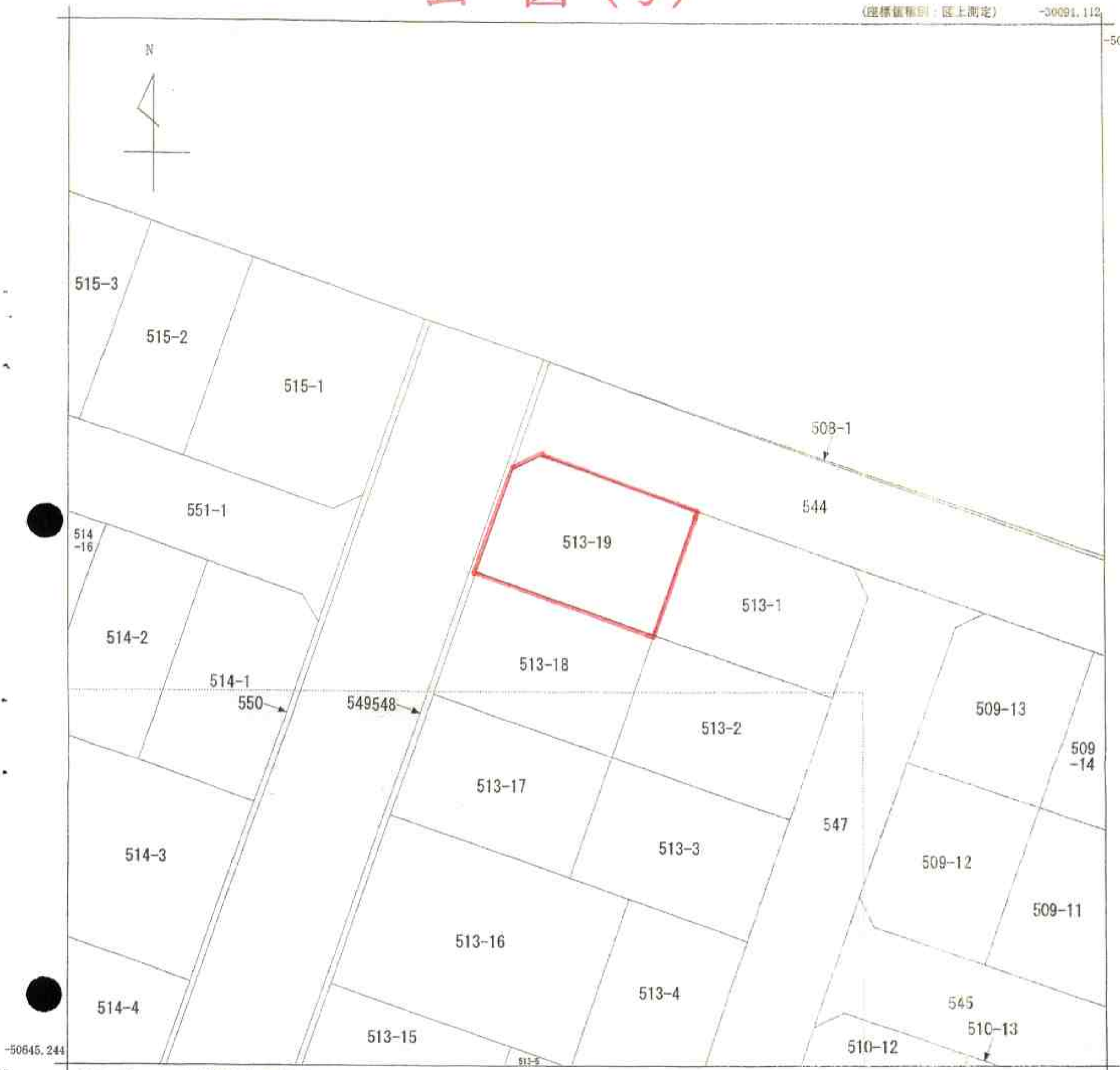


公 図 (写)

(座標値種別：図上測定)

-30091.112

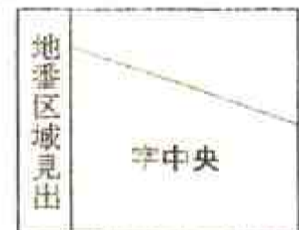
-50519.244



-50545.244

-30216.112

(座標値種別：図上測定)



請求部	所在	樟戸郡新十津川町字中央				地番	513番19				
出力縮尺	1/500	精度区分	甲二	座標系番号又は記号	X II	分類	地図(法第14条第1項)国調法19-5指定	種類	土地区画整理所在図		
作成年月日	平成15年9月1日			備付年月日(原図)	平成15年10月21日			補記事項			

これは地図に記録されている内容を証明した書面である。

本図面はA3判をA4判に縮小したものである。

平成23年8月22日

札幌法務局滝川支局

申請番号：8-6

登記官

(1/1)

