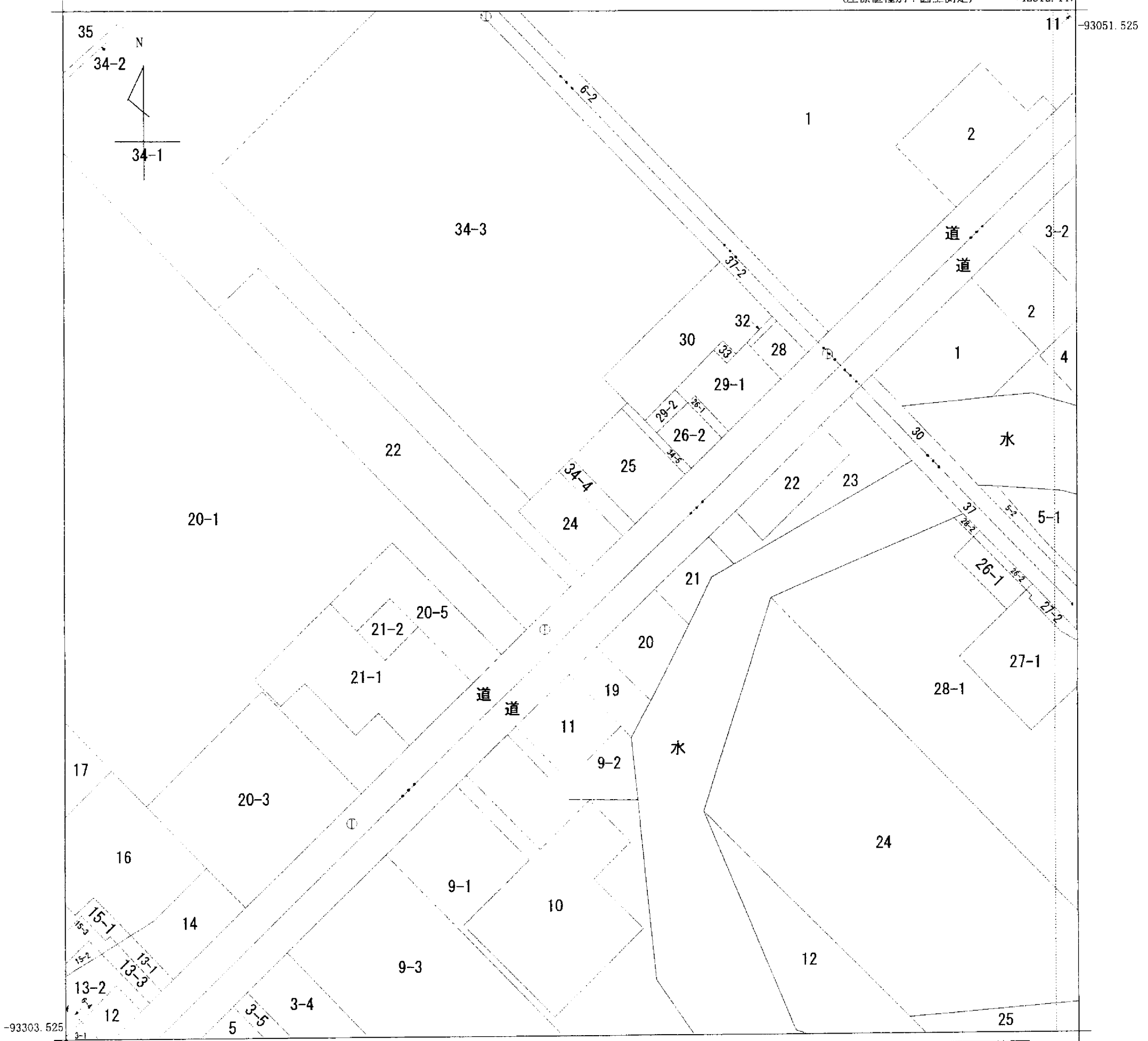


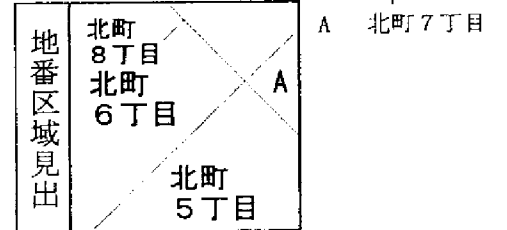
(座標値種別：図上測定)

+42512.447

-93051.525



+42262.447 (座標値種別：図上測定)



(注) 地図に準ずる図面は、土地の区画を明確にした不動産登記法所定の地図が備え付けられるまでの間、これに代わるものとして備え付けられている図面で、土地の位置及び形状の概略を記載した図面です。

請求部	所在	余市郡仁木町北町六丁目				地番	24番		
出力縮尺	1/1000	精度区分	乙一	座標系番号又は記号	X I	分類	地図に準ずる図面	種類	地籍図
作成年月日	昭和40年12月			備付年月日(原図)		補記事項			

これは地図に準ずる図面に記録されている内容を証明した書面である。

平成23年3月4日
札幌法務局小樽支局
登記官

申請番号：7-1
(1/1)

鈴木勇人



公用