

+34857.521 (座標値種別：図上測定)

地番区域見出
小沢

請求部分	所在	岩内郡共和町小沢				地番	760番1		
出縮力尺	1/3000	精度区分		座標系番号又は記号	X I	分類	地図に準ずる図面	種類	その他
作成年月日	大正9年6月			備付年月日(原図)		補記事項			

イ 762-9
ロ 761-10

ハ 761-4

(座標値種別：図上測定)

+36357.521

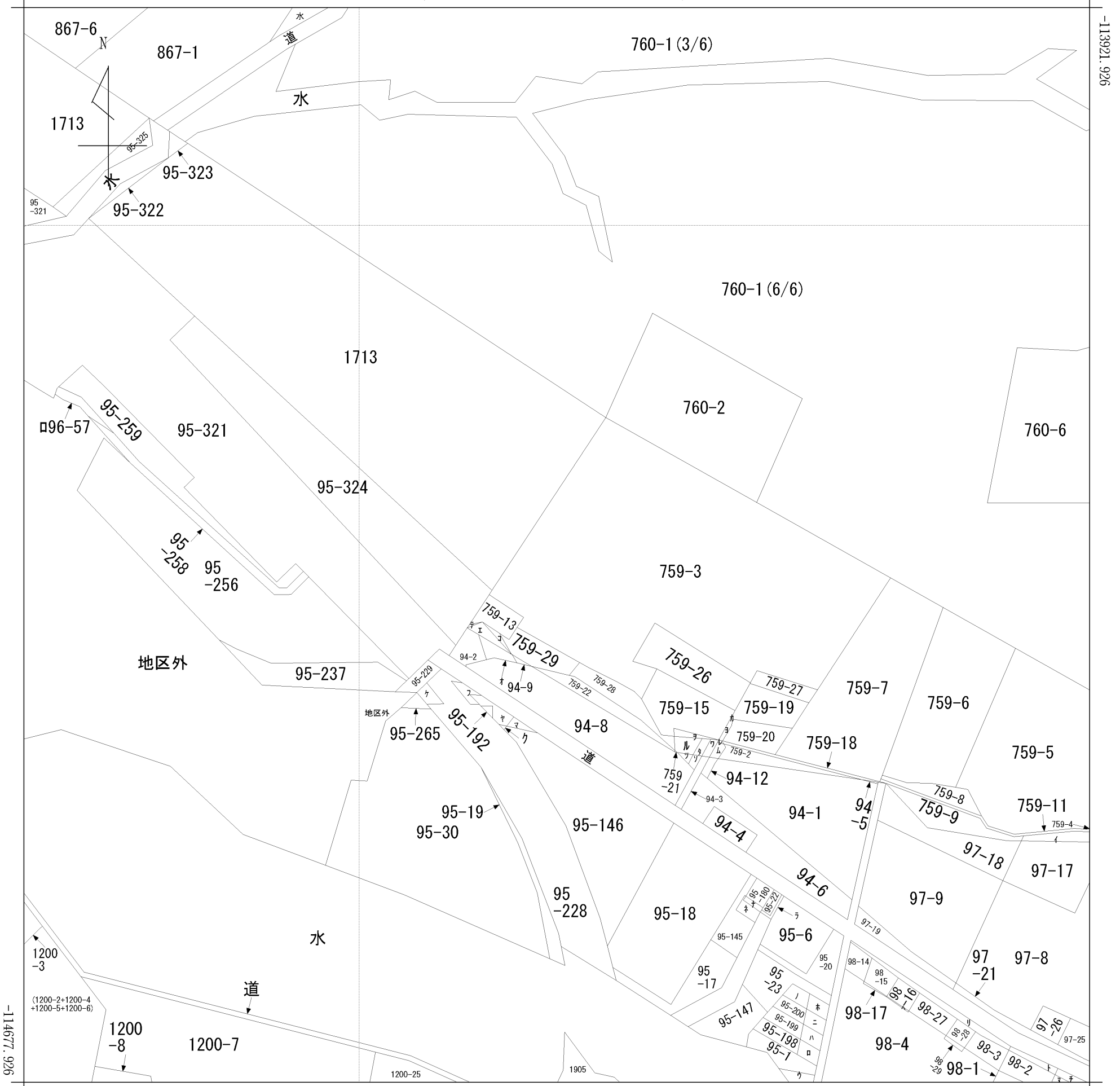


地番区域見出
小沢

請求部	所在	岩内郡共和町小沢				地番	760番1		
出縮力尺	1/3000	精度区分		座標系番号又は記号	X I	分類	地図に準ずる図面	種類	その他
作成年月日	大正9年6月				備付年月日(原図)		補記事項		

イ 759-14 ハ 95-203 ホ 95-205 ト 98-20 リ 98-22 ル 759-12
 □ 95-202 ニ 95-204 ヘ 98-18 チ 98-21 ヌ 98-5 っづく

(座標値種別：図上測定) +35607.521



+34857.521 (座標値種別：図上測定)

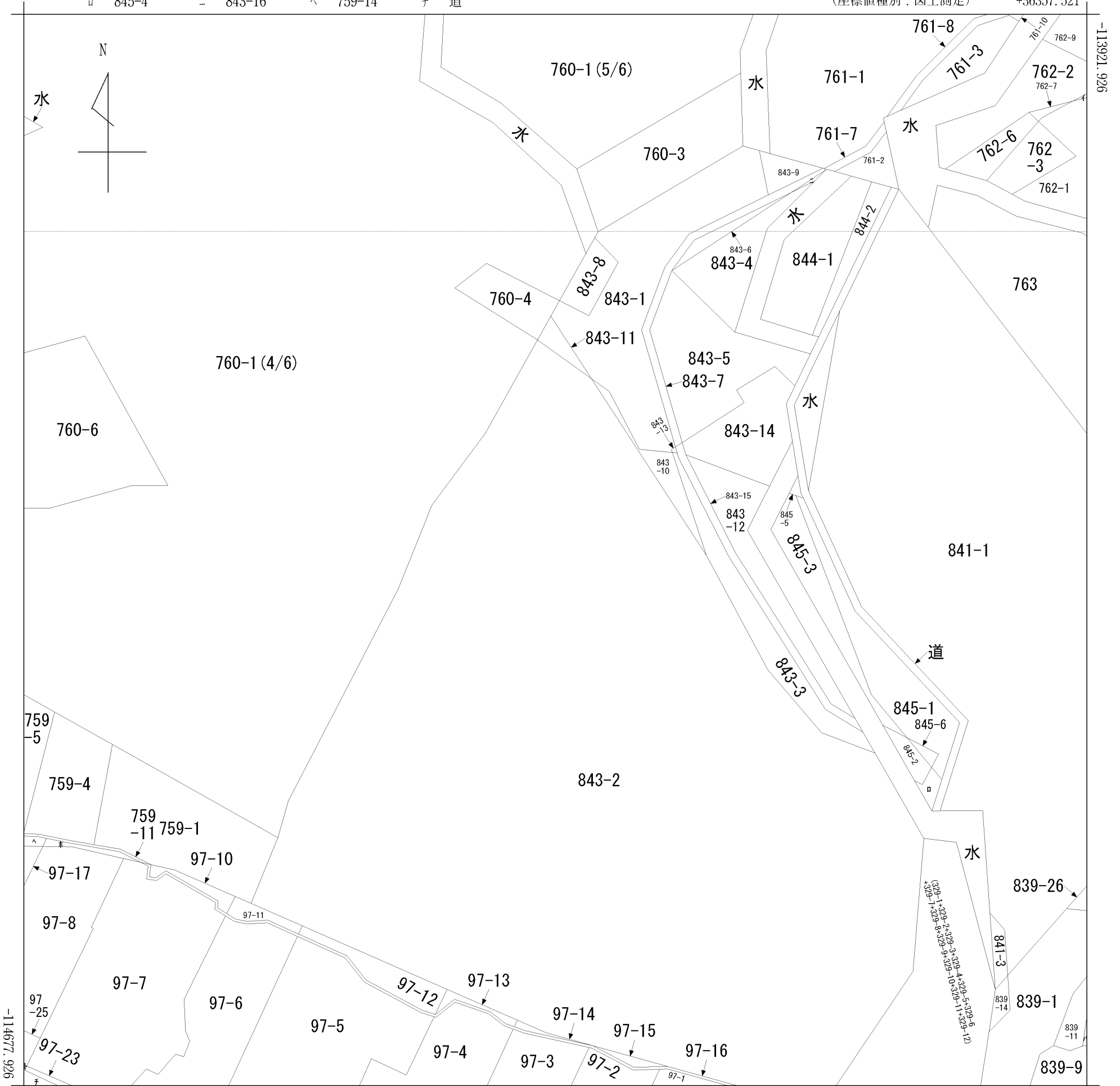


請求部	所在	岩内郡共和町小沢				地番	760番1			
出力縮尺	1/3000	精度区分		座標系番号又は記号	X I	分類	地図に準ずる図面		種類	その他
作成年月日	大正9年6月				備付年月日(原図)		補事項			

ヲ 759-16
ワ 759-17
カ 759-30
ヨ 759-31
タ 759-32
レ 759-34
ソ 94-11
ツ 94-7
ネ 95-16
ナ 95-179
ラ 95-21
ム 759-33
ウ 95-193
ノ 95-201
オ 94-10
ク 95-220
ヤ 95-221
マ 95-222
ケ 95-235
フ 95-236
コ 759-23
エ 759-24
テ 759-25

イ 762-10 ハ 839-15 ホ 759-10 ト 97-21
 □ 845-4 ニ 843-16 ヘ 759-14 チ 道

(座標値種別：図上測定) +36357.521



+35607.521 (座標値種別：図上測定)

地番区域見出
 小沢

請求部	所在	岩内郡共和町小沢				地番	760番1			
出縮	力尺	1/3000	精度区分	座標系番号又は記号	X I	分類	地図に準ずる図面		種類	その他
作成年月日	大正9年6月				備付年月日(原図)			補事項		