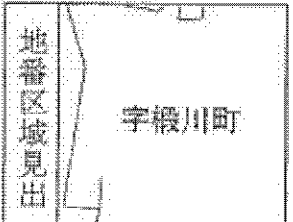


(注) 地図に準ずる図面は、土地の区画を明確にした不動産登記法所定の地図が備え付けられるまでの間、これに代わるものとして備え付けられている図面で、土地の位置及び形状の概略を記載した図面です。



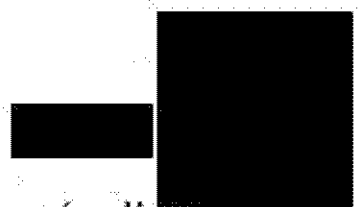
請求部	所在	檜山郡江差町宇根川町			地番	39番1			
出方尺	1/1000	精度区分	座標系番号又は記号	X I	分類	地図に準ずる図面		種類	その他
作成年月日				備付年月日(原図)			補記事項		

これは地図に準ずる図面に記録されている内容を証明した書面である。

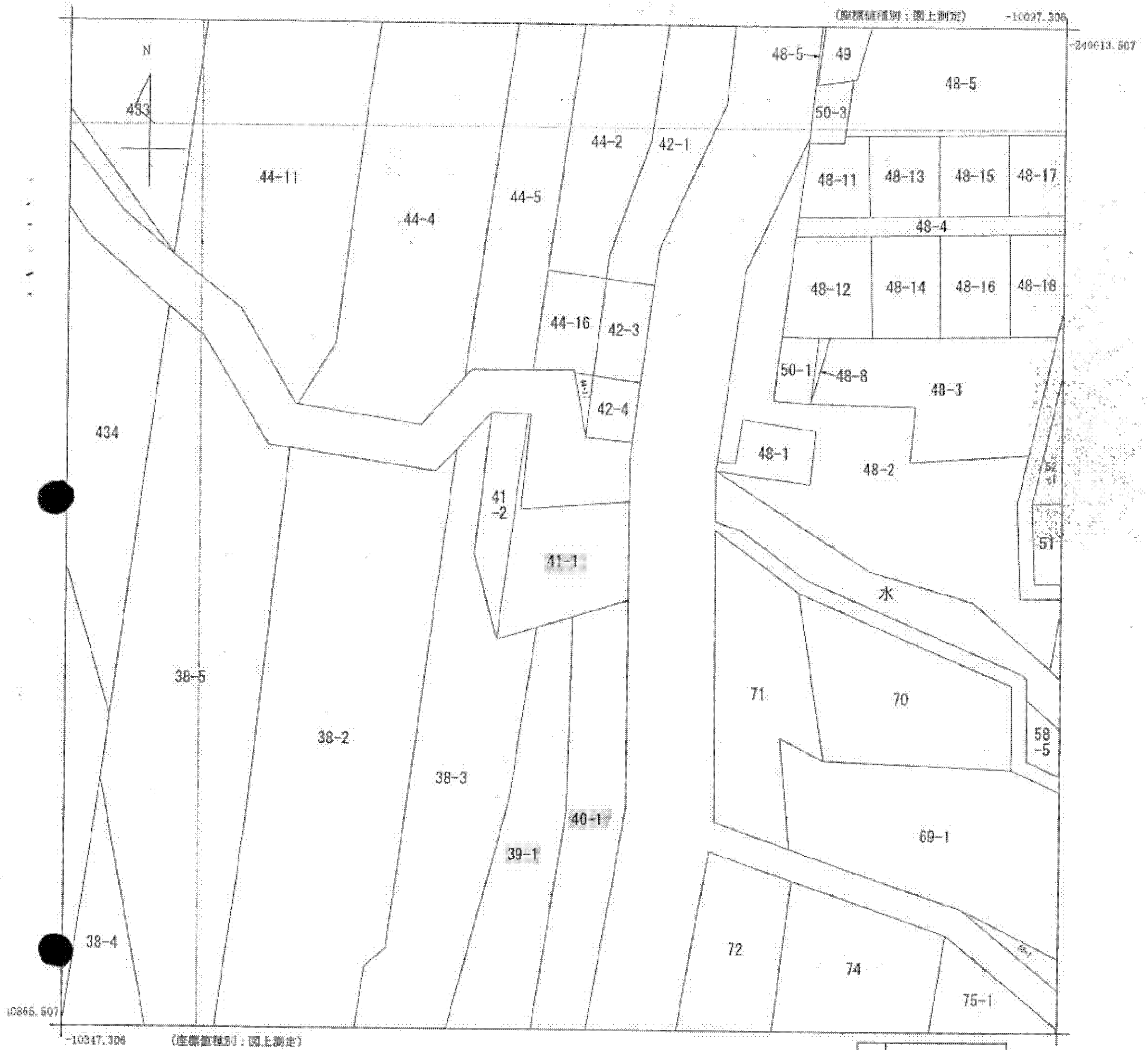
(函館地方法務局江差支局管轄)
平成24年8月7日
函館地方法務局

申請番号: 8-14
(1/1)

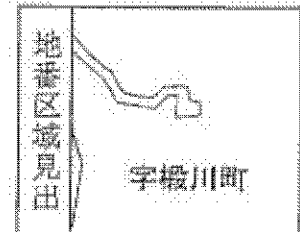
登記官



本図面は、A3判をA4判に縮小したものである。



(注) 地図に準ずる図面は、土地の区画を明確にした不動産登記法所定の地図が備え付けられるまでの間、これに代わるものとして備え付けられている図面で、土地の位置及び形状の概略を記載した図面です。



請求部	所在	樽山郡江差町字椴川町			地番	41番1			
出力縮尺	1/1000	精度区分	座標系番号又は記号	X I	分類	地図に準ずる図面		種類	その他
作成年月日				備付年月日(原図)			補記事項		

これは地図に準ずる図面に記録されている内容を証明した書面である。

(函館地方法務局江差支局管轄)

平成24年8月7日

函館地方法務局

申請番号: 8-15

登記官

(1/1)

本図面は、A3判をA4判に縮小したものである。

(15枚目)