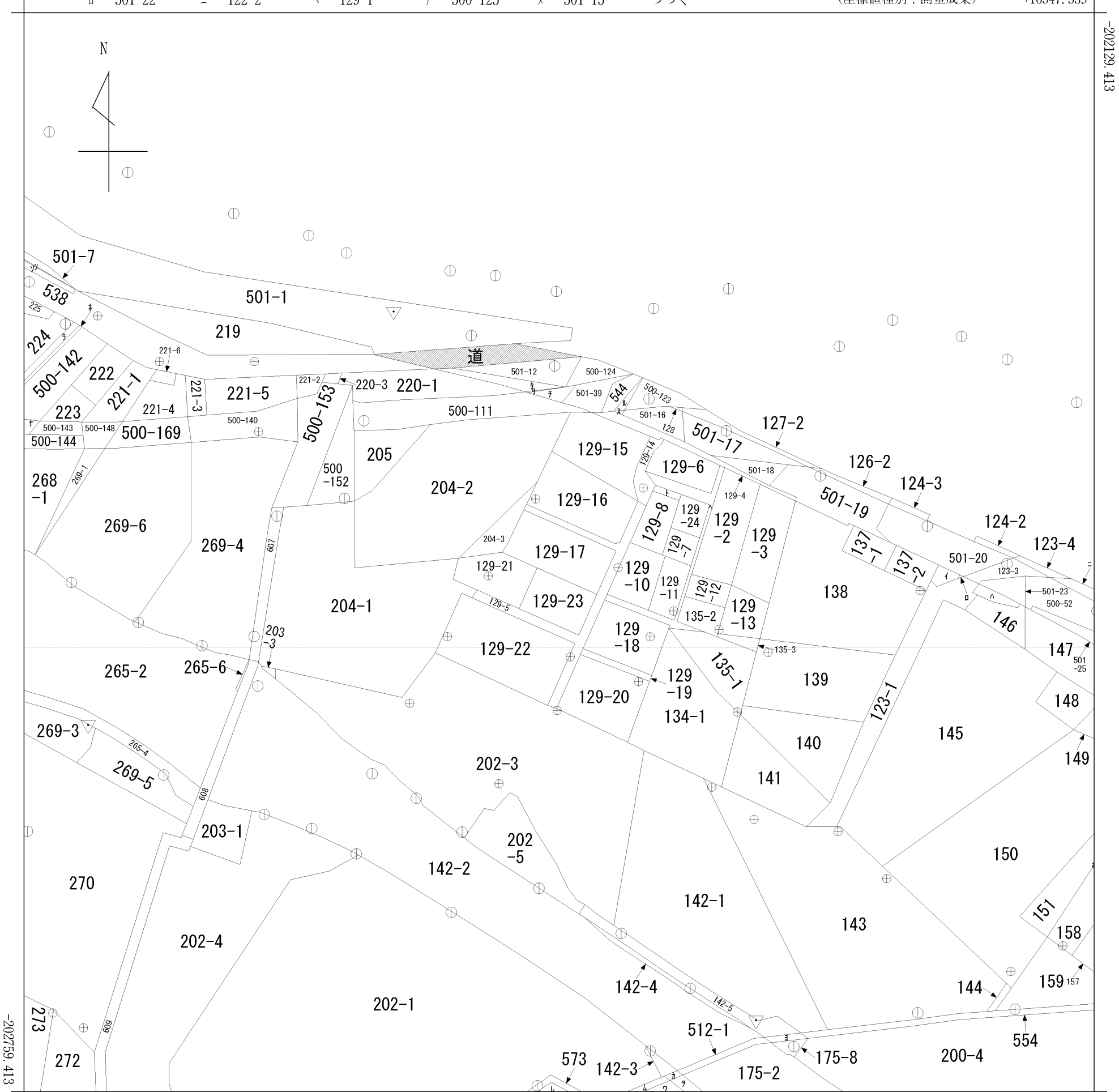


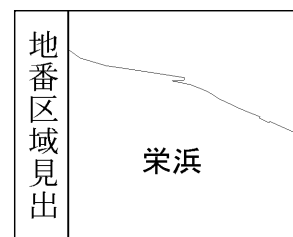
イ 125 ハ 501-24 ホ 155 ト 129-9 リ 500-126 ル 501-40
 □ 501-22 ニ 122-2 ヘ 129-1 チ 500-125 ヌ 501-15 っづく

(座標値種別：測量成果) +16547.539



+15922.539 (座標値種別：測量成果)

(注) 斜線を施した部分は、閉鎖された部分です。



請求部	所在	二海郡八雲町栄浜				地番	129番17			
出力縮尺	1/2500	精度区分	乙一	座標系番号又は記号	X I	分類	地図(法第14条第1項)		種類	地籍図
作成年月日	平成23年7月			備付年月日(原図)	平成24年10月15日			補事項		

ヲ 175-7
ワ 200-1
カ 512-2
ヨ 512-3
タ 220-2
レ 201
ソ 218-1
ツ 218-2
ネ 500-141
ナ 500-146
ラ 565
ム 573