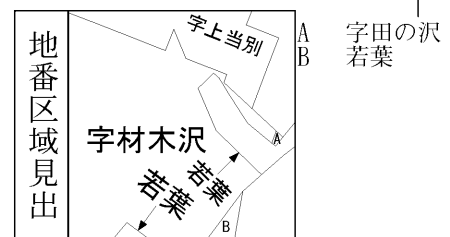
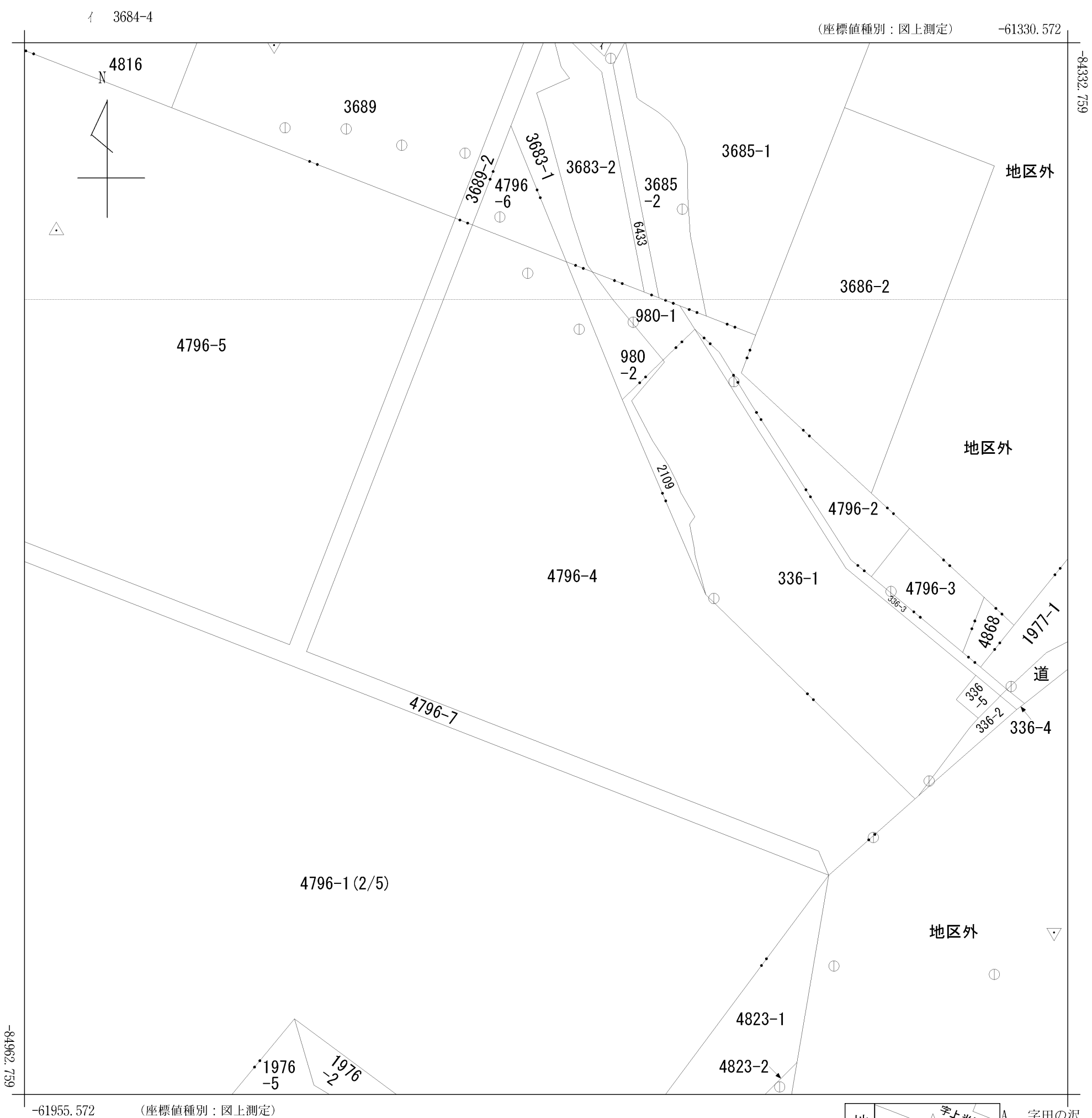


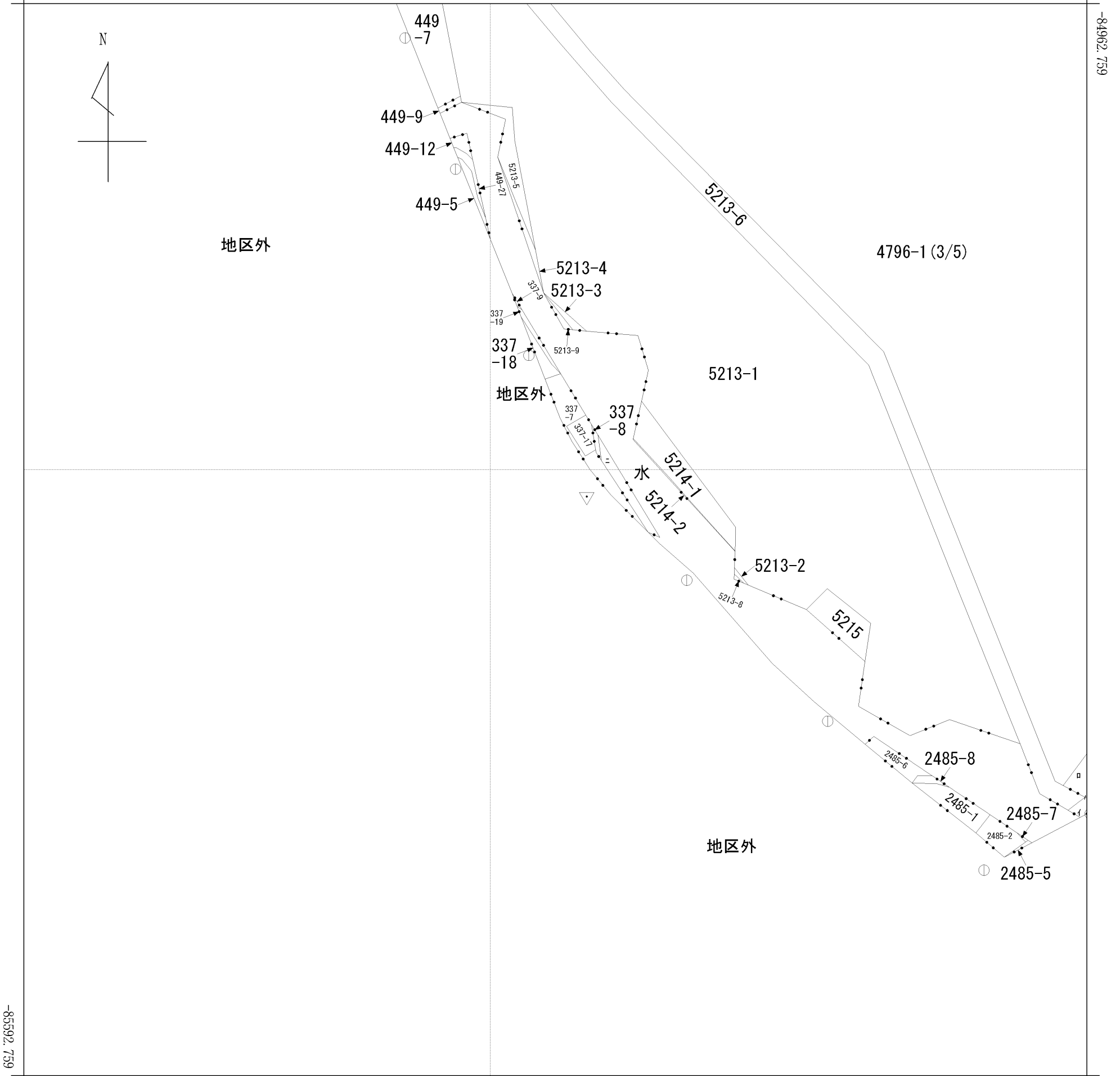
請求部	所在	石狩郡当別町字材木沢				地番	4796番1			
出力縮尺	1/2500	精度区分	乙二	座標系番号又は記号	X II	分類	地図(法第14条第1項)		種類	地籍図
作成年月日	平成7年10月			備付年月日(原図)	平成9年6月2日			補事項		



請求部	所在	石狩郡当別町字材木沢					地番	4796番1		
出力縮尺	1/2500	精度区分	乙二	座標系番号又は記号	X II	分類	地図(法第14条第1項)		種類	地籍図
作成年月日	平成7年10月			備付年月日(原図)	平成9年6月2日			補記事項		

イ 5213-7  
ロ 1903-6  
ハ 道  
ニ 337-24

(座標値種別：図上測定) -61955.572



-62580.572 (座標値種別：図上測定)

地番区域見出

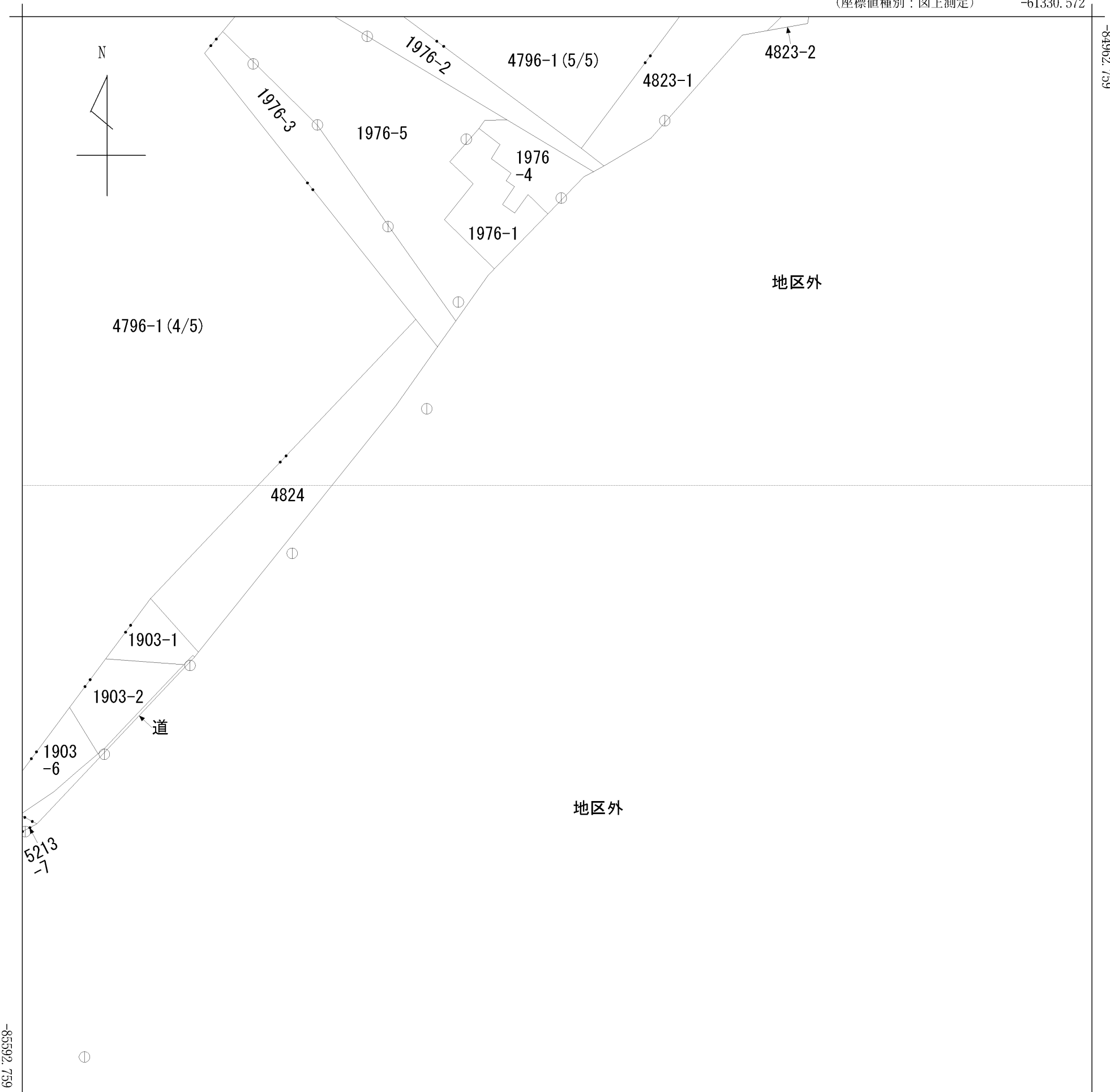
若葉 当別  
字上 当別  
字上 当別  
石狩郡 当別  
町 字材木沢  
字材木沢

請求部	所在	石狩郡当別町字材木沢				地番	4796番1			
出力縮尺	1/2500	精度区分	乙二	座標系番号又は記号	X II	分類	地図(法第14条第1項)		種類	地籍図
作成年月日	平成7年10月				備付年月日(原図)	平成9年6月2日		補記事項		

(座標値種別：図上測定)

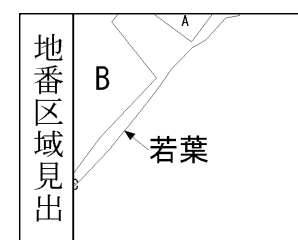
-61330.572

-84962.759



-61955.572

(座標値種別：図上測定)



A 字材木沢  
B 字材木沢  
C 字材木沢

請求部	所在	石狩郡当別町字材木沢					地番	4796番1		
出力縮尺	1/2500	精度区分	乙二	座標系番号又は記号	X II	分類	地図(法第14条第1項)		種類	地籍図
作成年月日	平成7年10月			備付年月日(原図)	平成9年6月2日			補記事項		