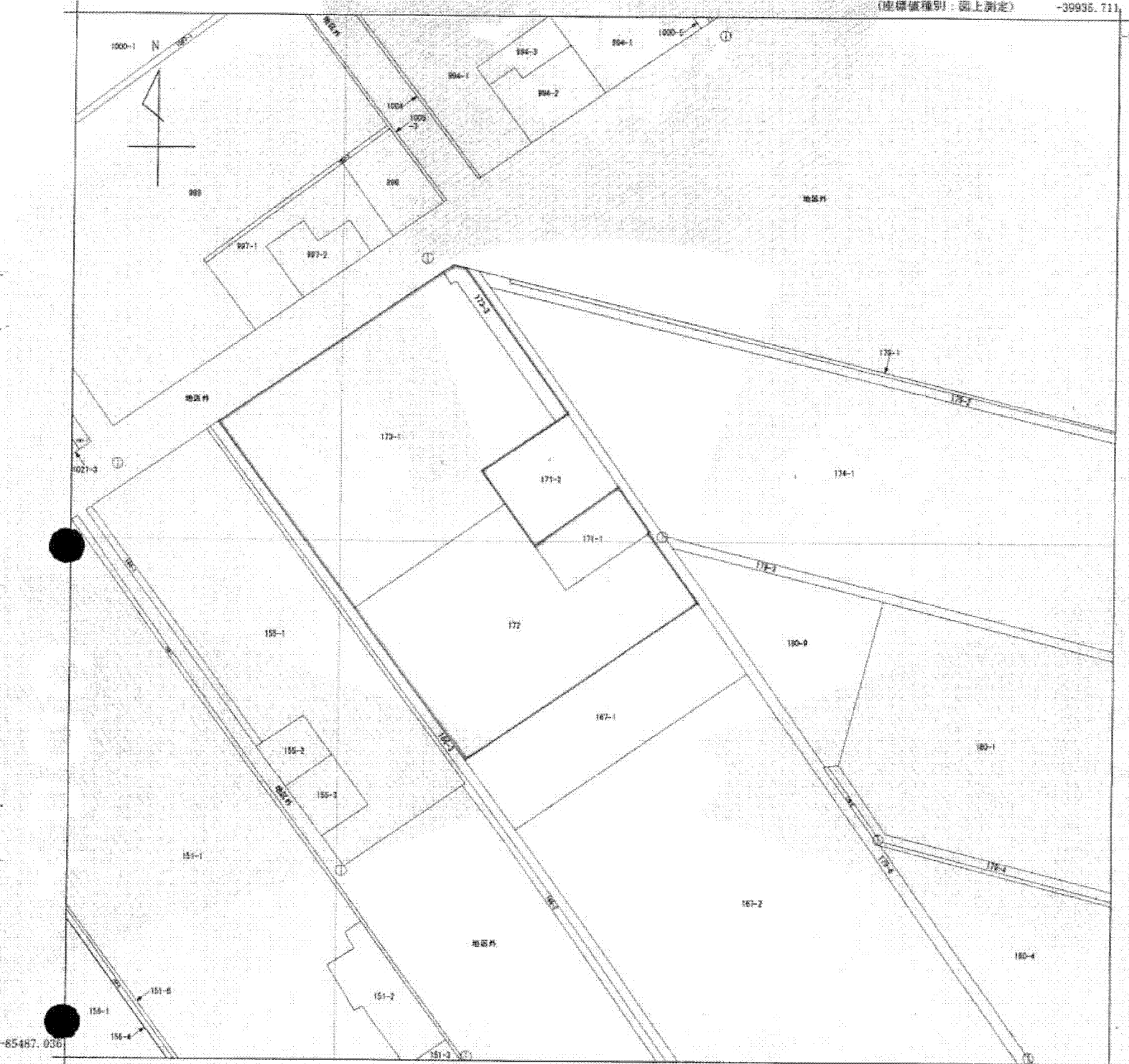


本図面は、A3判をA4判に縮小したものである。

(座標値種別：図上測定)

-39935.711

-84983.036



-85487.036

-40435.711

(座標値種別：図上測定)



請求部	所在	岩見沢市稔町				地番	171番1		
出力縮尺	1/2000	精度区分	甲三	座標系番号又は記号	X II	分類	地図(法第14条第1項)国調法19-5指定	種類	土地改良所在図
作成年月日	昭和61年1月			備付年月日(原図)	昭和63年3月10日		補記事項	地図の縮尺は1/1000ですが、1/2000に変更して出力しています	

これは地図に記録されている内容を証明した書面である。

平成25年9月20日
札幌法務局岩見沢支局
登記官

申請番号：3-13
(1/1)

公 図 写