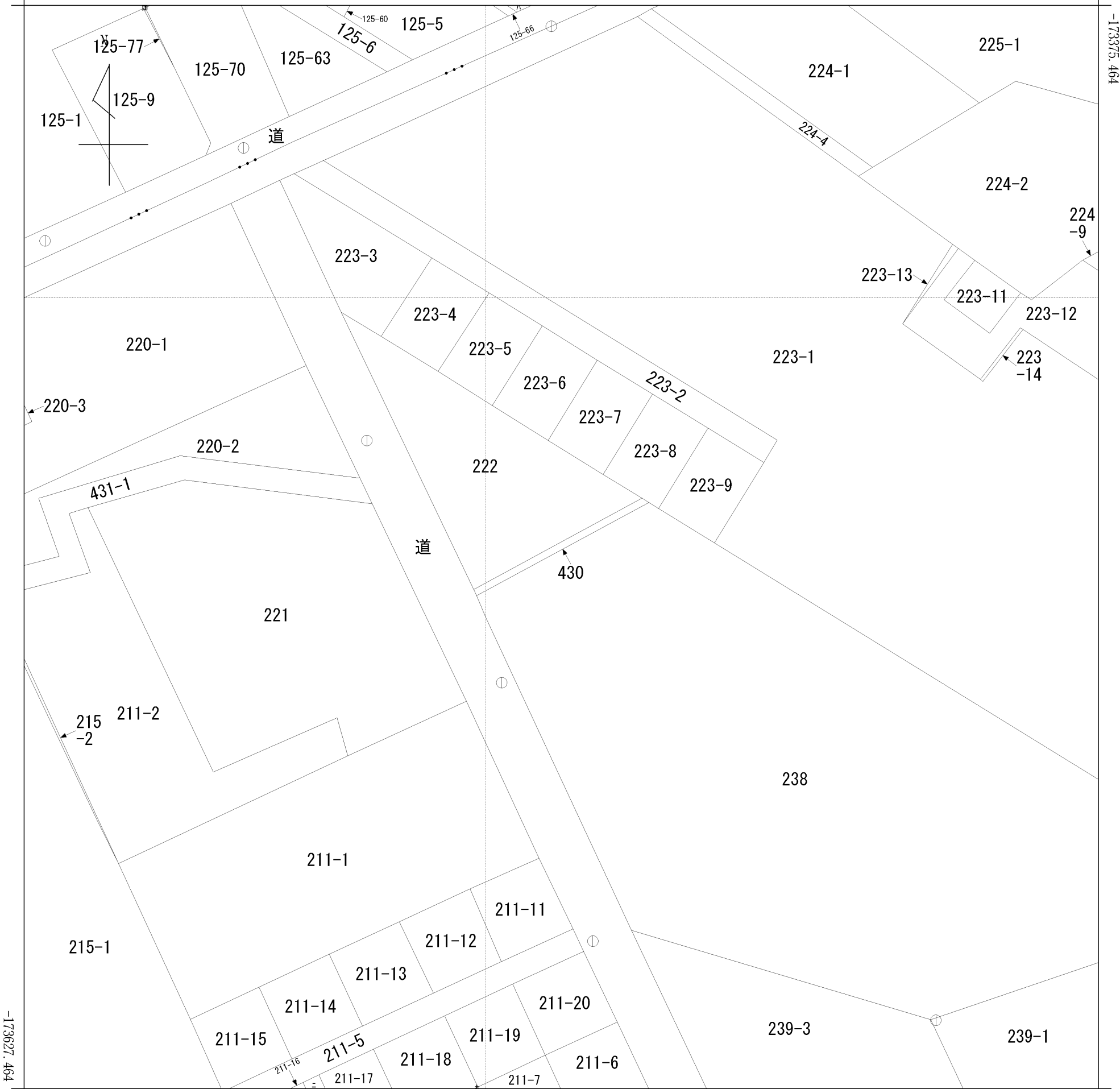


イ 125-73 ハ 259 ホ 211-8
 □ 125-81 ニ 211-29

(座標値種別：図上測定) +54249.292



+53999.292 (座標値種別：図上測定)

地番区域見出
 中稀府町
 南稀府町

請求部	所在	伊達市南稀府町				地番	430番			
出力縮尺	1/1000	精度区分	乙一	座標系番号又は記号	X I	分類	地図に準ずる図面		種類	地籍図
作成年月日	昭和42年7月			備付年月日(原図)	平成5年10月1日			補事項		