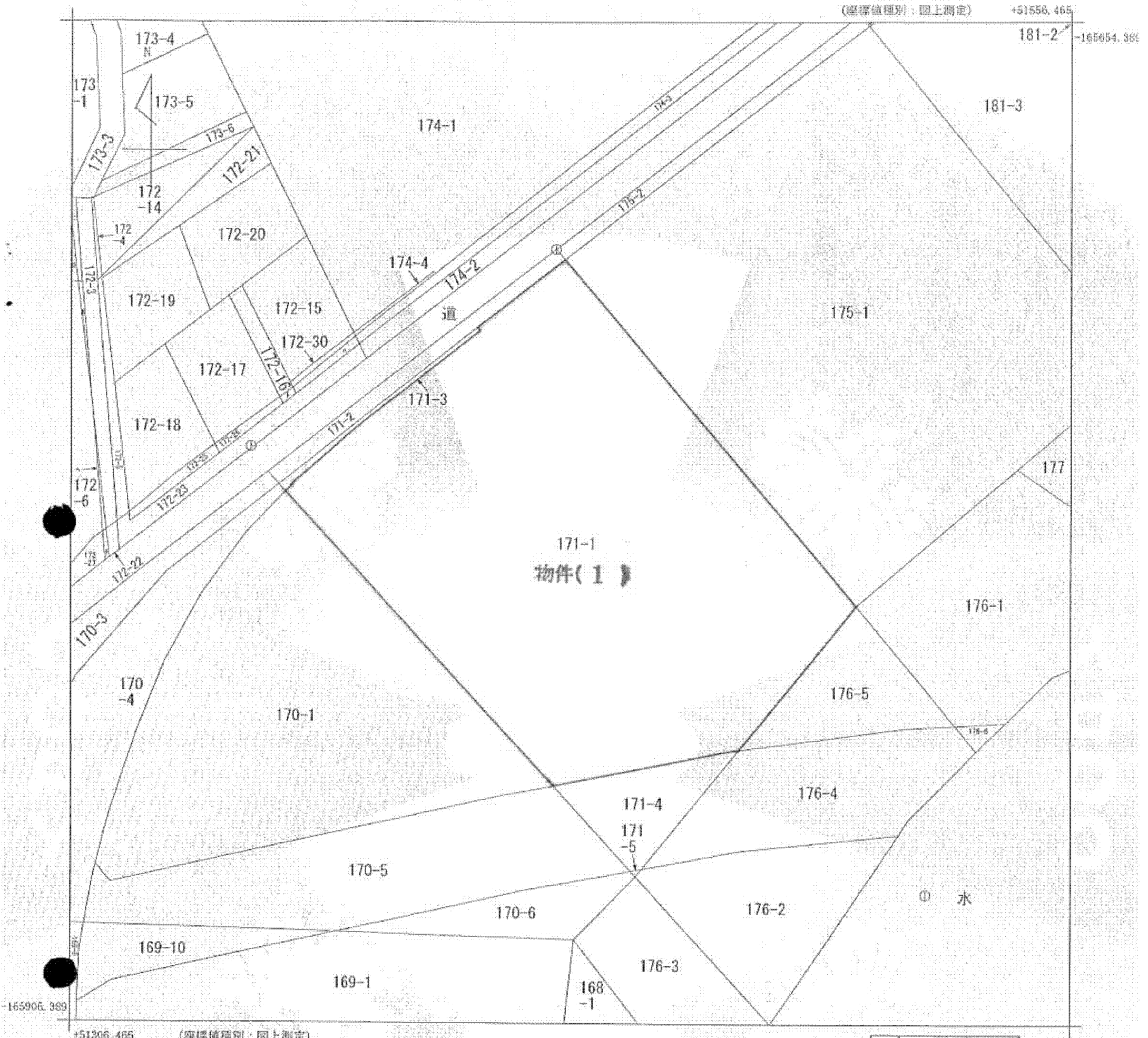


1 101-1 * 114-10
 2 172-1 ^ 172-13
 3 172-29 † 172-24
 4 172-9 ‡ 172-28



(注) 地図に準ずる図面は、土地の区画を明確にした不動産登記法所定の地図が備え付けられるまでの間、これに代わるものとして備え付けられている図面で、土地の位置及び形状の概略を記載した図面です。

地番区域見出
 西関内町

本図面は、A 3判をA 4判に縮小したものである。

請求部	所在	伊達市西関内町				地番	171番1			
出力縮尺	1/1000	精度区分	乙一	座標系番号又は記号	X I	分類	地図に準ずる図面		種類	地籍図
作成年月日	昭和45年1月			備付年月日(原図)	平成5年10月1日			補記事項		

これは地図に準ずる図面に記録されている内容を証明した書面である。

平成25年11月8日
 札幌法務局室蘭支局
 登記官

申請番号：6-1
 (1/1)

