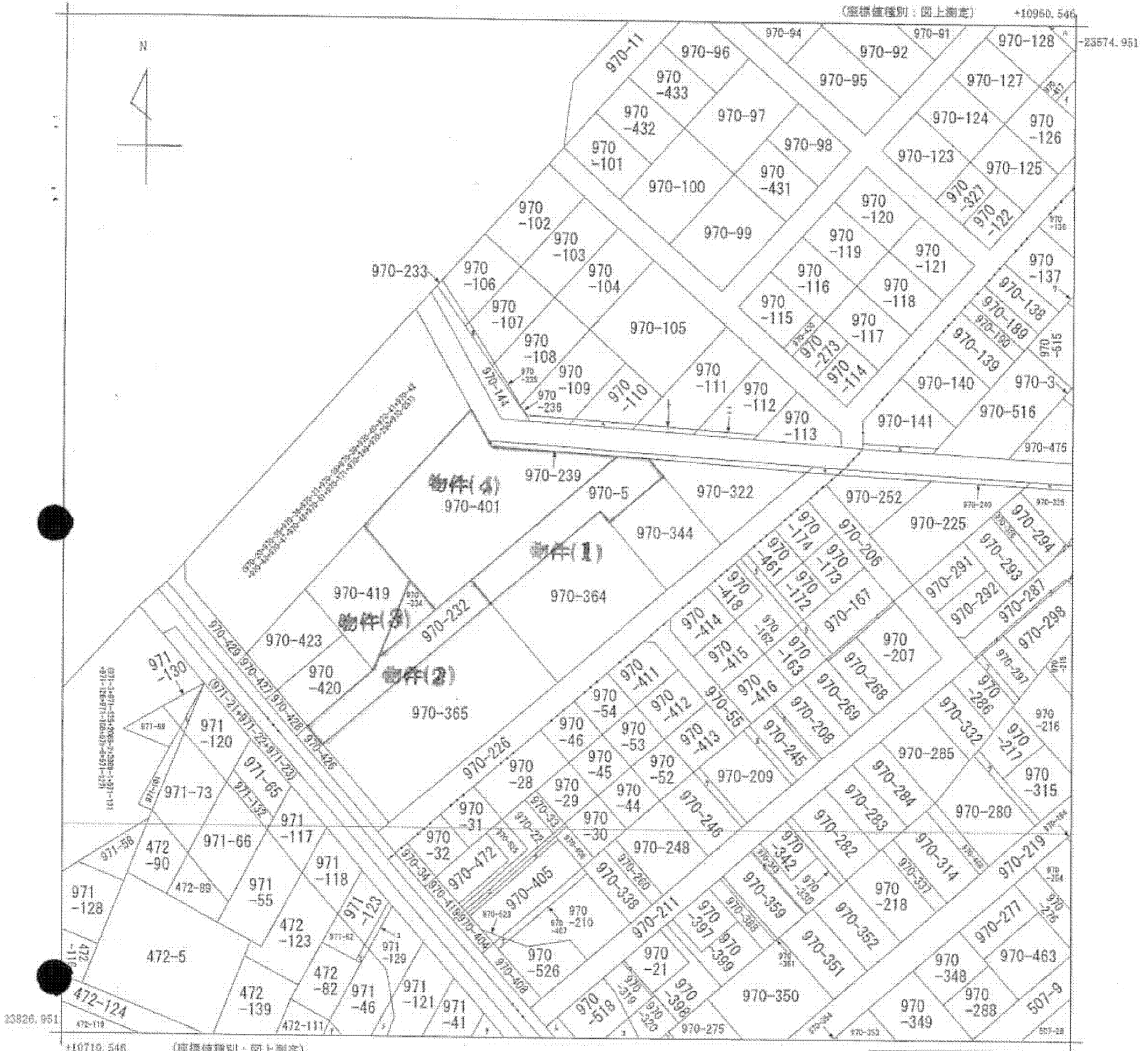
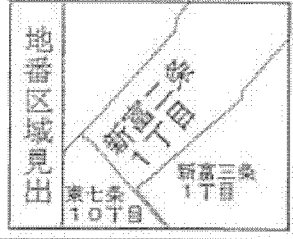


970-129 970-234 970-93 970-514 970-267 970-317 970-324 970-400 970-27 971-119  
 970-130 970-237 970-135 970-164 970-274 970-318 970-360 970-471 970-524 971-124  
 970-131 970-238 970-224 970-244 970-279 970-321 970-385 970-473 472-110 971-42  
 970-223 970-241 970-242 970-262 970-295 970-323 970-390 970-519 472-135 971-53



(注) 地図に準ずる図面は、土地の区画を明確にした不動産登記法所定の地図が備え付けられるまでの間、これに代わるものとして備え付けられている図面で、土地の位置及び形状の概略を記載した図面です。



請求部	所在	旭川市新富二条一丁目			地番	970番5		
出力尺	1/1000	精度区分	座標系番号又は記号	X II	分類	地図に準ずる図面	種類	その他
作成年月日	大正14年6月			備付年月日(原図)	補記事項			

これは地図に準ずる図面に記録されている内容を証明した書面である。

平成25年2月8日  
旭川地方法務局

整理番号: H01671-1

登記官

(10枚目)

本図面は、A3判をA4判に縮小したものである。  
執行官