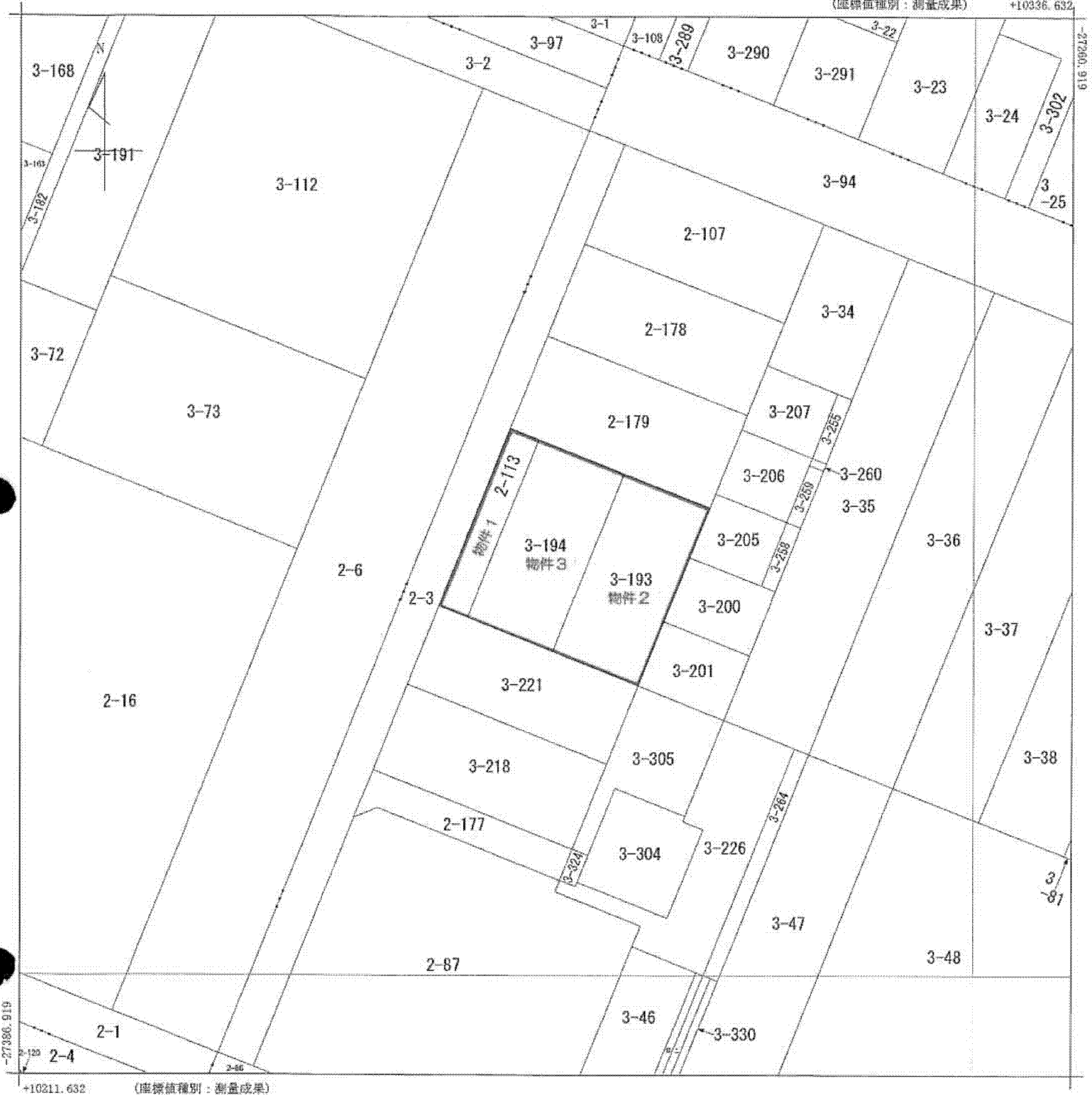


4 3-105  
 B 3-261  
 A 2-130  
 3 3-262

(座標値種別：測量成果)

+10336.632



請求部	所在	旭川市南四条通二十二丁目				地番	3番194			
出力縮尺	1/500	精度区分	甲一	座標系番号又は記号	X II	分類	地図(法第14条第1項)		種類	法務局作成地図
作成年月日	平成20年3月17日			備付年月日(原図)	平成20年3月17日			補記事項		

※本図面は、A3判をA4判に縮小した。