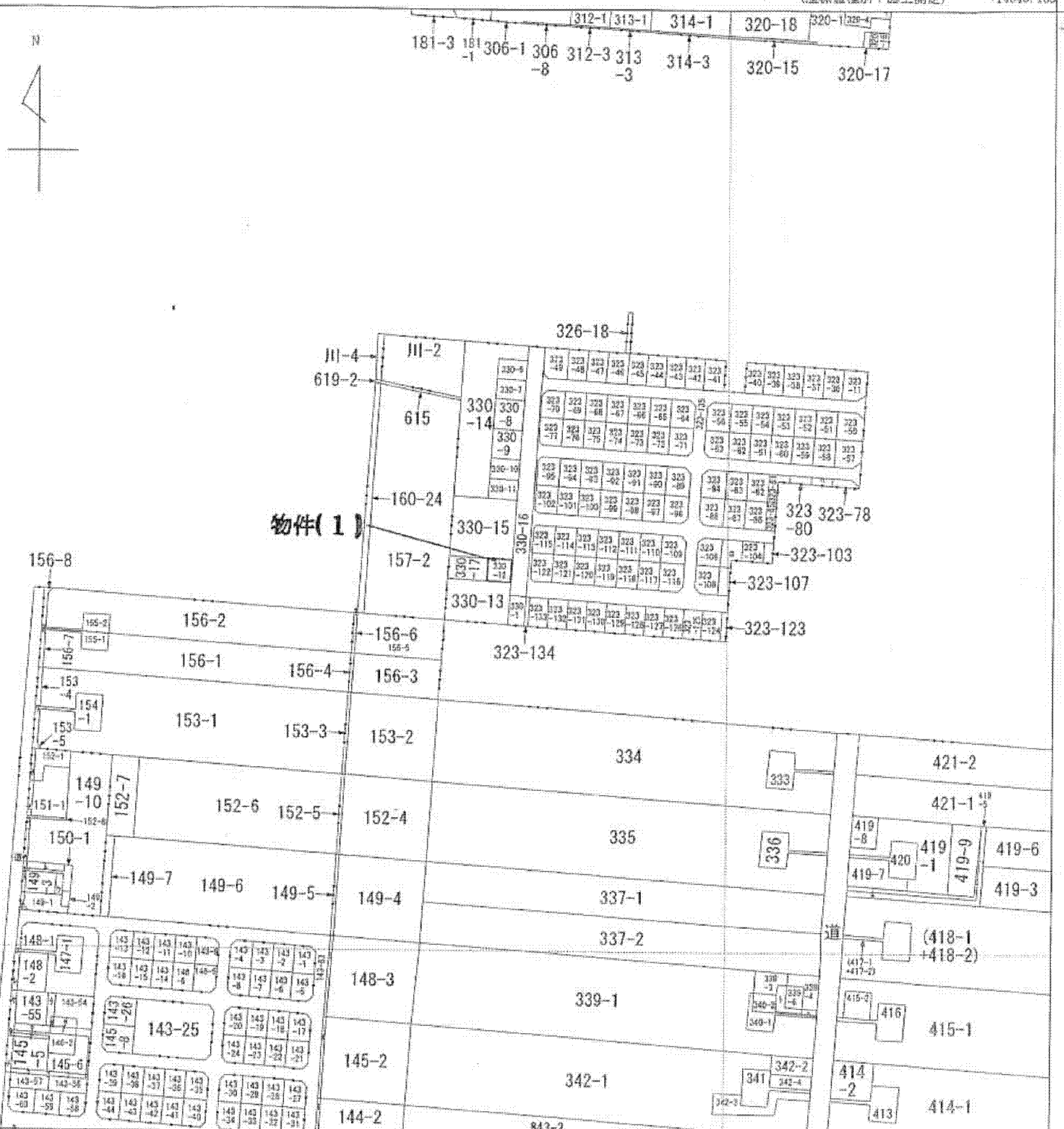
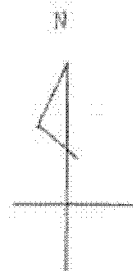


イ 320-1 419-4 148-4 7 154-2 148-8 151-3 147-2 145-1 145-14 146-4
 ロ 323-105 339-5 145-3 8 155-3 149-16 152-11 149-13 145-10 145-4 146-5
 ハ 323-79 339-2 144-3 9 156-4 149-8 149-9 143-61 145-12 146-1 145-11
 ニ 419-10 160-25 152-10 10 143-63 150-4 149-12 143-62 145-13 146-3 145-7

(座標値種別：図上測定)

+14843.155

-25262.667

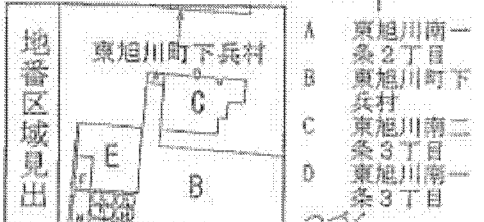


物件(1)

-26018.667

+14093.155 (座標値種別：図上測定)

(注) 地図に準ずる図面は、土地の区画を明確にした不動産登記法所定の地図が備え付けられるまでの間、これに代わるものとして備え付けられている図面で、土地の位置及び形状の概略を記載した図面です。



請求部分	所在		旭川市東旭川南二条三丁目	地番	330番12				
出力縮尺	1/3000	精度区分		座標系番号又は記号	X II	分類	地図に準ずる図面	種類	その他
作成年月日	大正14年9月			備付年月日(原図)		補記事項			

これは地図に準ずる図面に記録されている内容を証明した書面である。

平成26年4月7日
旭川地方法務局

地図整理番号：M02458
(1/2)

登記官

(6枚目)

本図面は、A3判をA4判に縮小したものである。
執行官