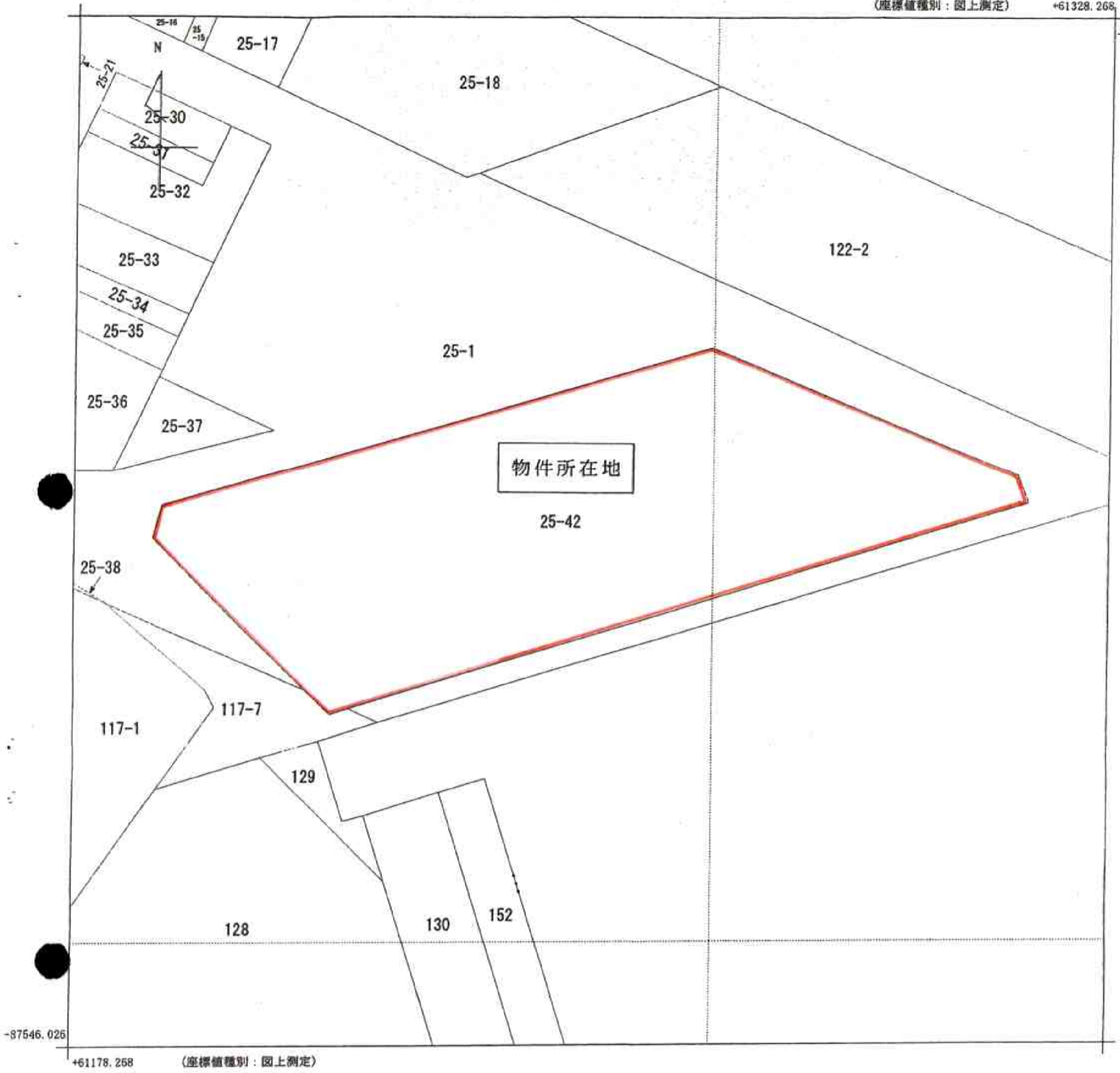


本図面は、A3判をA4判に縮小したものである。

(座標値種別：図上測定)

+61328.268

-87394.826



(注) 地図に準ずる図面は、土地の区画を明確にした不動産登記法所定の地図が備え付けられるまでの間、これに代わるものとして備え付けられている図面で、土地の位置及び形状の概略を記載した図面です。

| | | | | | | | | | | |
|-------|---------|----------|--|-----------|-----|----|----------|------|----|-----|
| 請求部 | 所在 | 小樽市手宮一丁目 | | | | 地番 | 25番42 | | | |
| 出力縮尺 | 1/600 | 精度区分 | | 座標系番号又は記号 | X I | 分類 | 地図に準ずる図面 | | 種類 | その他 |
| 作成年月日 | 大正14年8月 | | | 備付年月日(原図) | | | | 補記事項 | | |

これは地図に準ずる図面に記録されている内容を証明した書面である。

平成20年12月3日
札幌法務局小樽支局
登記官

申請番号： 4
(1/1)

公 図 写